

“การวิเคราะห์การเปลี่ยนแปลงการใช้
ประโยชน์ที่ดินในพื้นที่เขตชลประทานของ
จังหวัดเชียงใหม่ เชียงราย และลำพูน”

วรวิรุภรณ์ วีระจิตต์ ชาญชัย แสงชโยสวัสดิ์, เมธี เอกะสิงห์ และสมจินต์ วานิชเสถียร

วัตถุประสงค์

วิเคราะห์การเปลี่ยนแปลงการใช้ประโยชน์ที่ดิน
ภายใต้ขอบเขตชลประทานขนาดใหญ่ใน จ.เชียงใหม่
จ.เชียงราย และ จ.ลำพูน

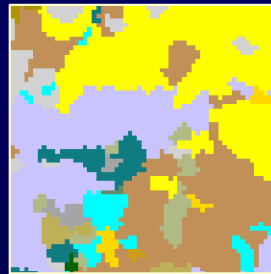
การสร้างแผนที่การเปลี่ยนแปลงการใช้ประโยชน์ที่ดิน

แผนที่การใช้ประโยชน์ที่ดิน ปี 2531

แผนที่การใช้ประโยชน์ที่ดิน ปี 2543

overlay

แผนที่การเปลี่ยนแปลงการใช้ประโยชน์ที่ดิน
ปี 2531 - 2543



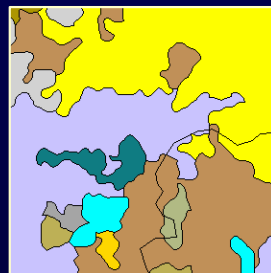
raster

ขอบเขตโครงการชลประทาน
ขอบเขตตำบล อำเภอ จังหวัด
ฐานข้อมูลอื่น ๆ

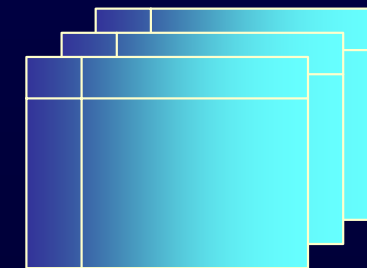


วิเคราะห์เชิงพื้นที่

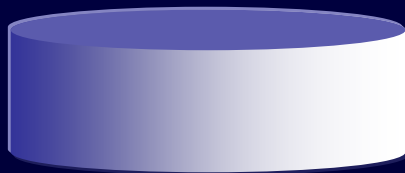
Vector



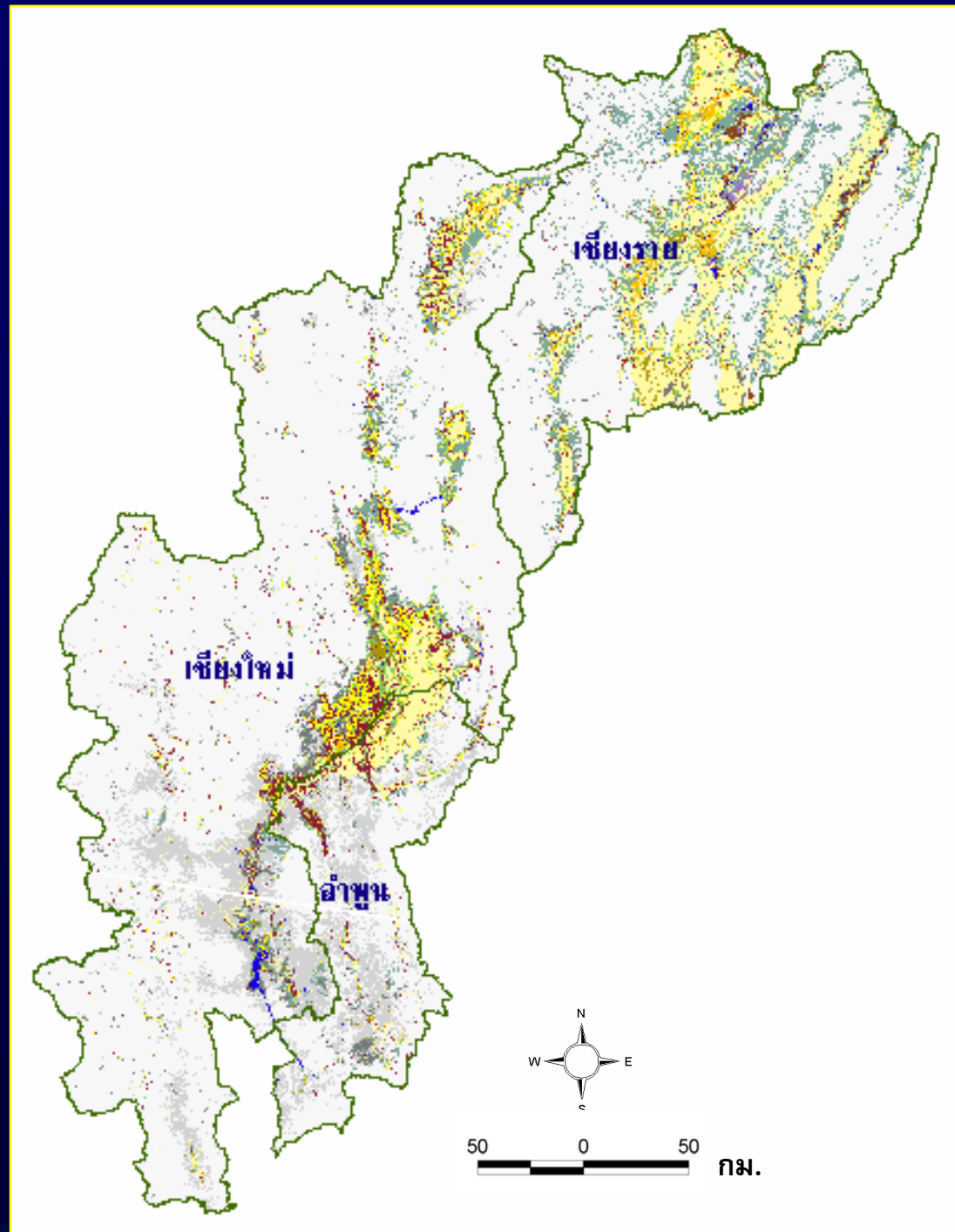
ตารางอรรถาธิบาย



ฐานข้อมูลภูมิสารสนเทศ

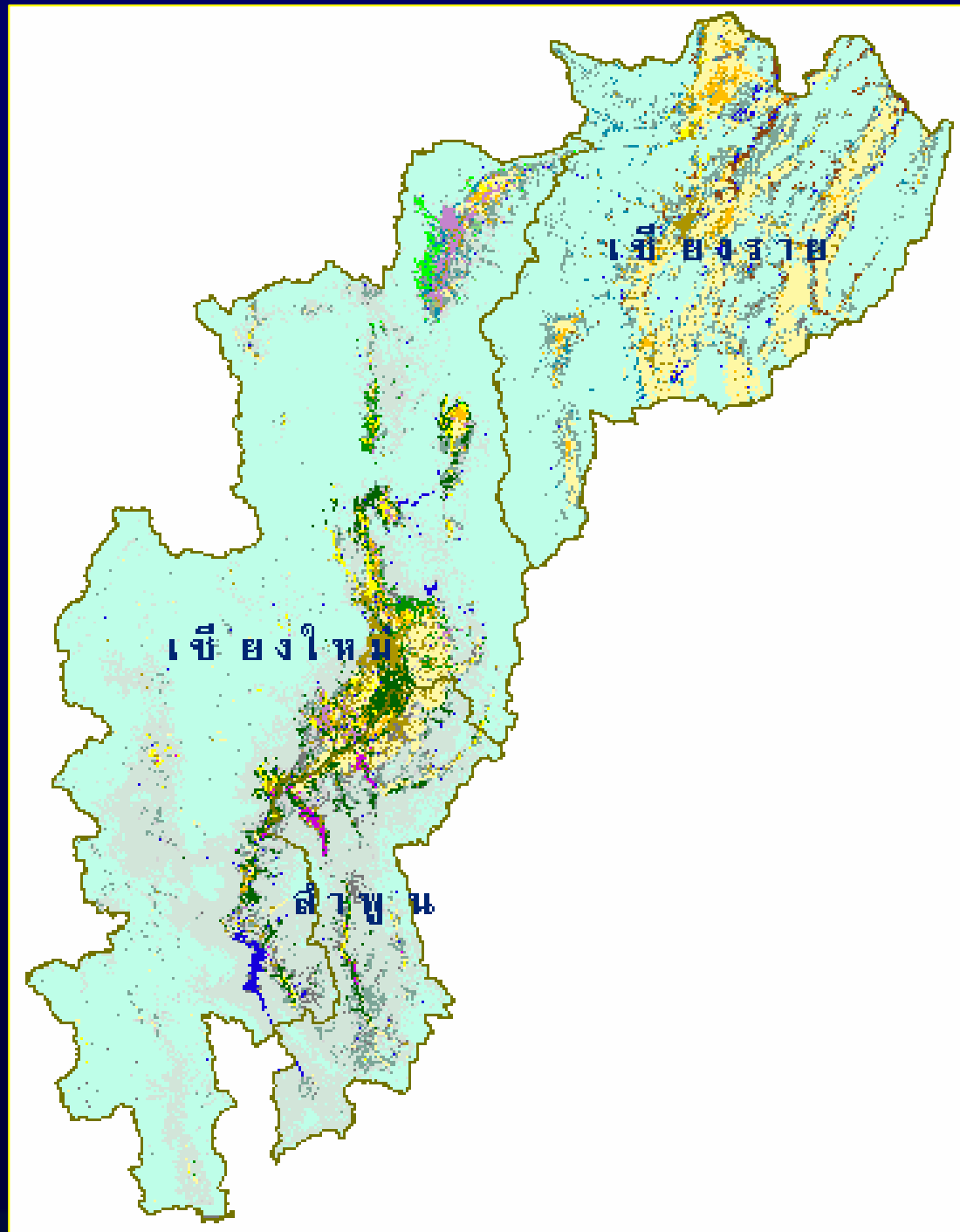


ฐานข้อมูลการใช้ประโยชน์ที่ดิน ปี พ.ศ.2531



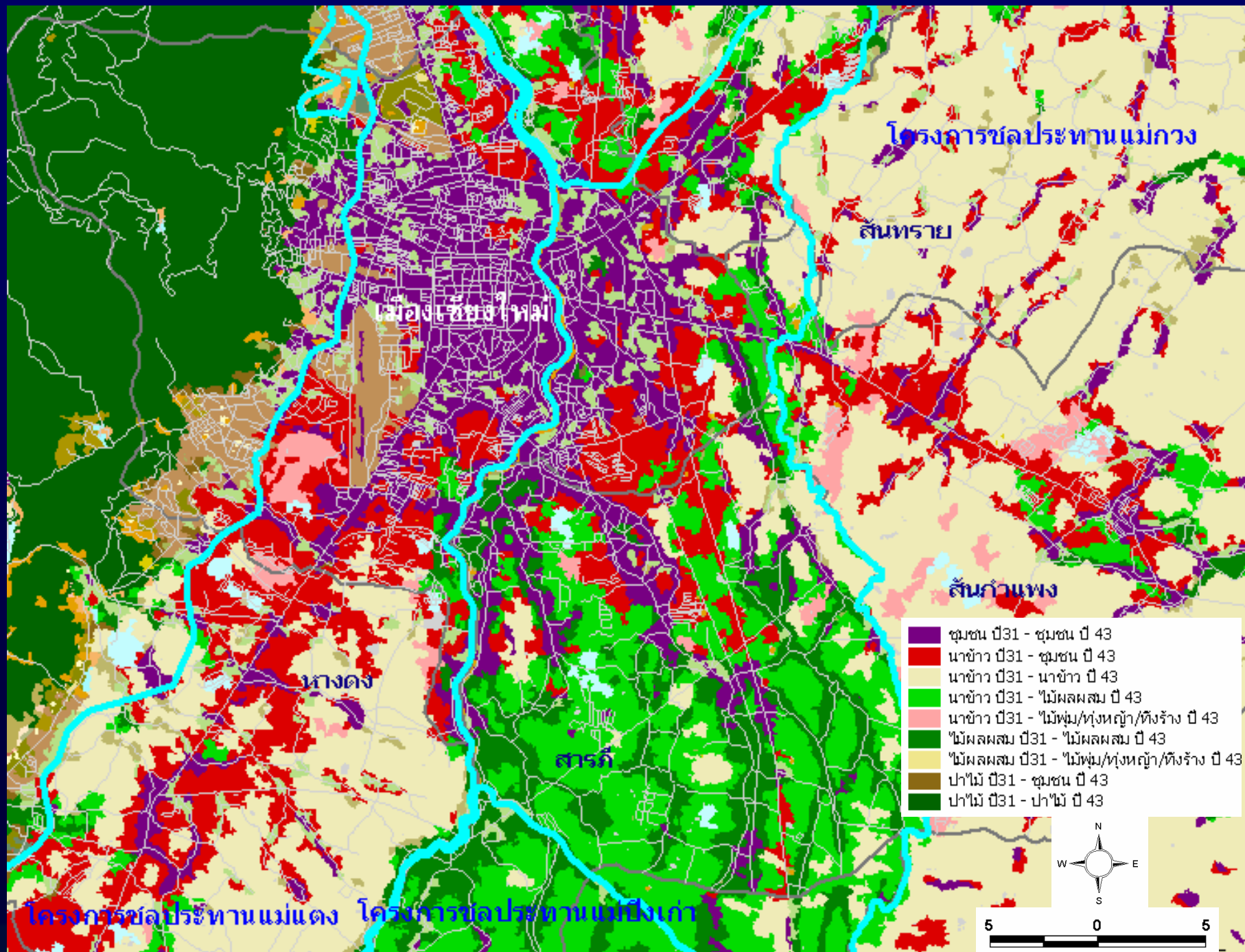
- ข้าวนาปี
- ข้าวนาปี-ข้าวนาปรัง
- ข้าวนาปี-ข้าวโพด
- ข้าวนาปี-ถั่วเหลือง
- ข้าวนาปี-พืชสวนผสม
- ข้าวโพด
- ชุมชนและสิ่งก่อสร้าง
- ที่ลุ่มชื้นแฉะ
- ป่าดิบเขา
- ป่าผลัดใบ
- พืชไร่ผสม
- ยางูบ
- แหล่งน้ำ
- ไม่มีข้อมูล
- ไม้ผลผสม
- ไม้พุ่ม หรือทุ่งหญ้าสลับไม้พุ่ม

ฐานข้อมูลการใช้ประโยชน์ที่ดิน ปี พ.ศ.2543

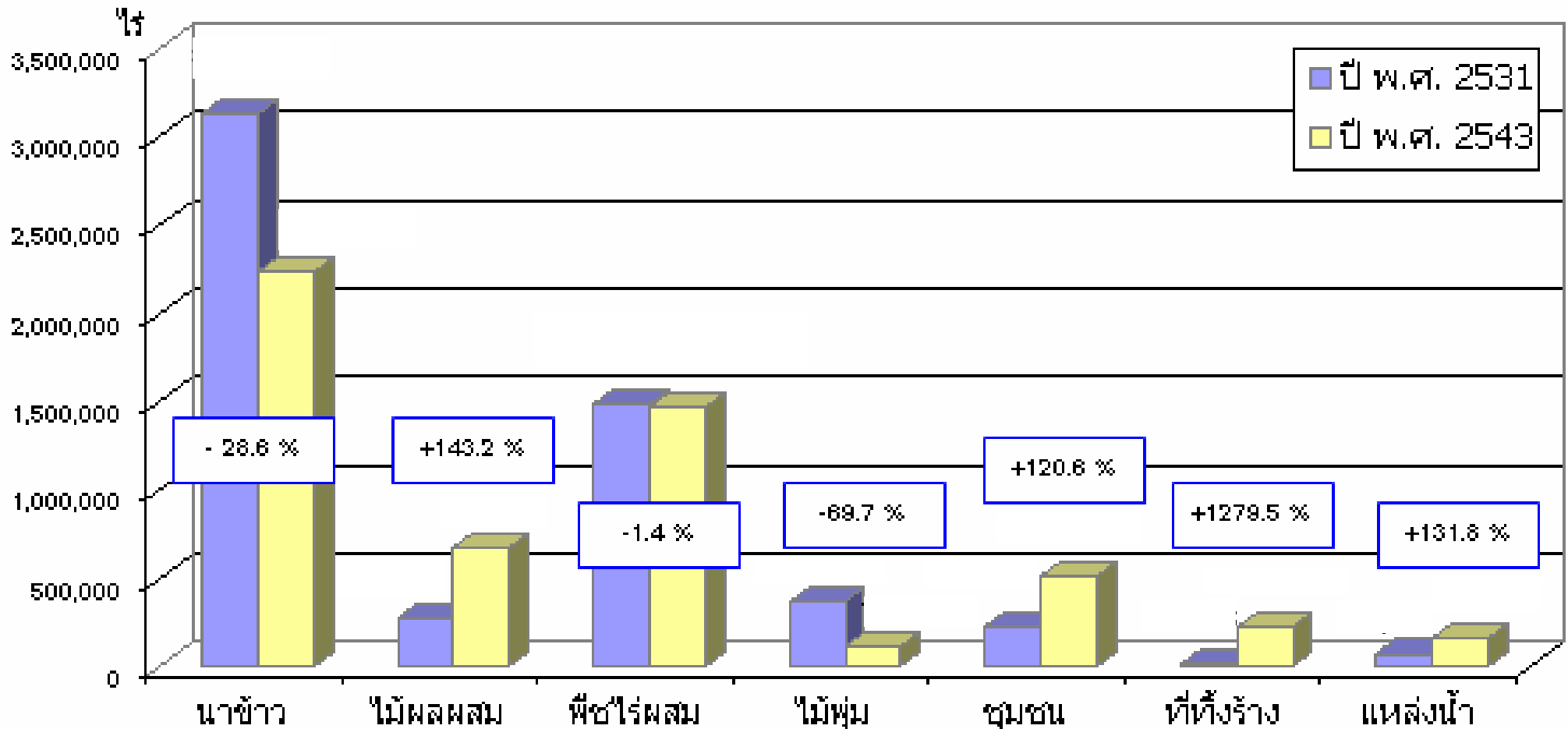


- ข้าวนาปี
- ข้าวนาปี-ข้าวนาปรัง
- ข้าวนาปี-ข้าวโพด
- ข้าวนาปี-ถั่วเหลือง
- ข้าวนาปี-พืชผัก
- ข้าวนาปี-มันฝรั่ง
- ข้าวนาปี-ยาสูบ
- ข้าวนาปี-หอมหัวใหญ่/กระเทียม
- ข้าวนาปี-หอมแดง
- ข้าวโพด
- ชุมชนและสิ่งก่อสร้าง
- ที่ทิ้งร้าง
- ป่าดิบเขา
- ป่าผลัดใบ
- พืชผัก
- พืชไร่ผสม
- พื้นที่เปิดโล่ง
- มะม่วง/ลำไย
- ยาสูบ
- ลำไย
- ลิ้นจี่
- ลิ้นจี่/ส้ม/ลำไย
- สนามกอล์ฟ
- ส้ม
- หอมหัวใหญ่/กระเทียม-พืชผัก
- แหล่งน้ำ
- ไม้พุ่ม หรือทุ่งหญ้าสลับไม้พุ่ม

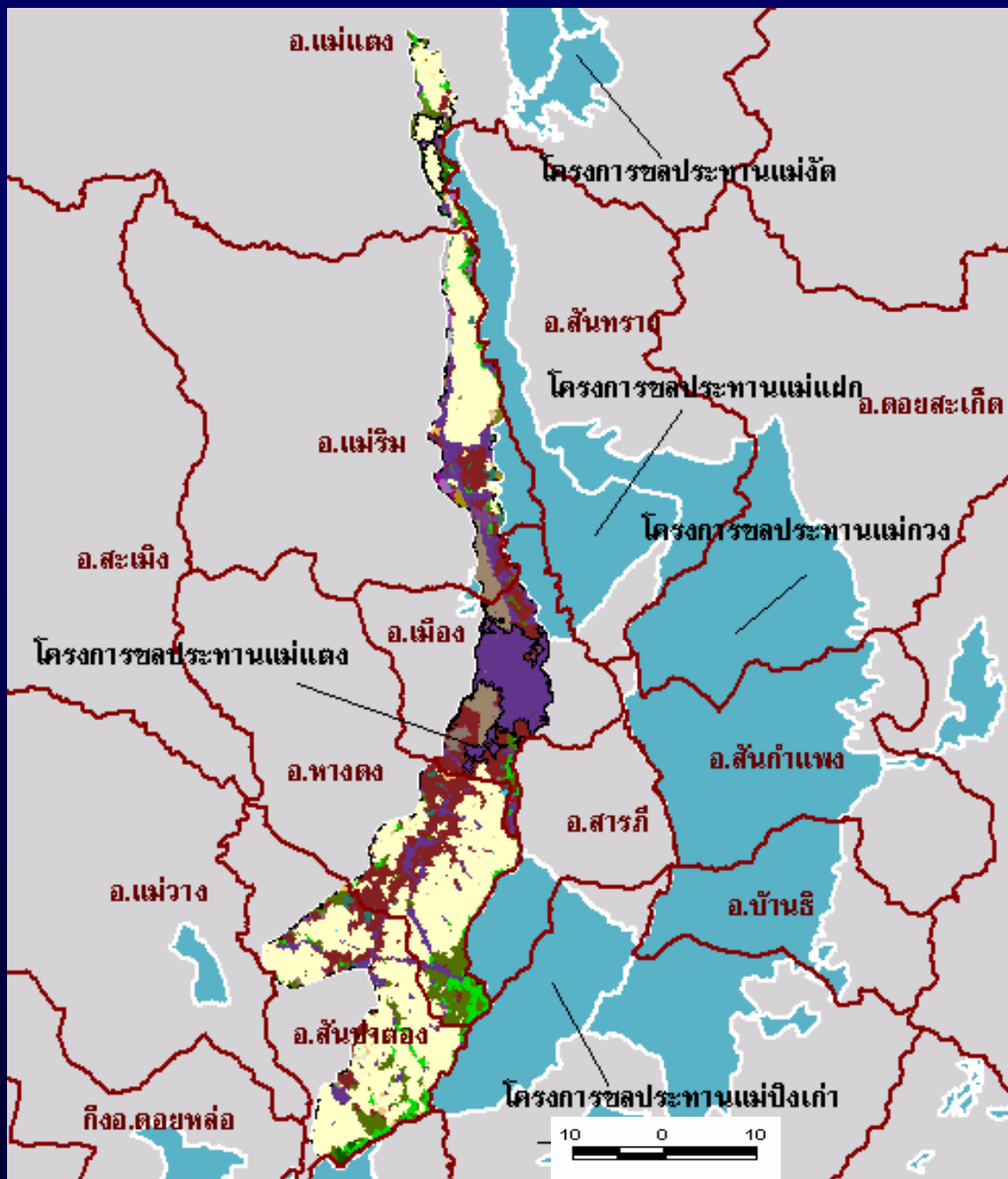
การเปลี่ยนแปลงการใช้ประโยชน์ที่ดินปี 31 - 43



การเปลี่ยนแปลงการใช้ประโยชน์ที่ดินระหว่างปี 31 - 43



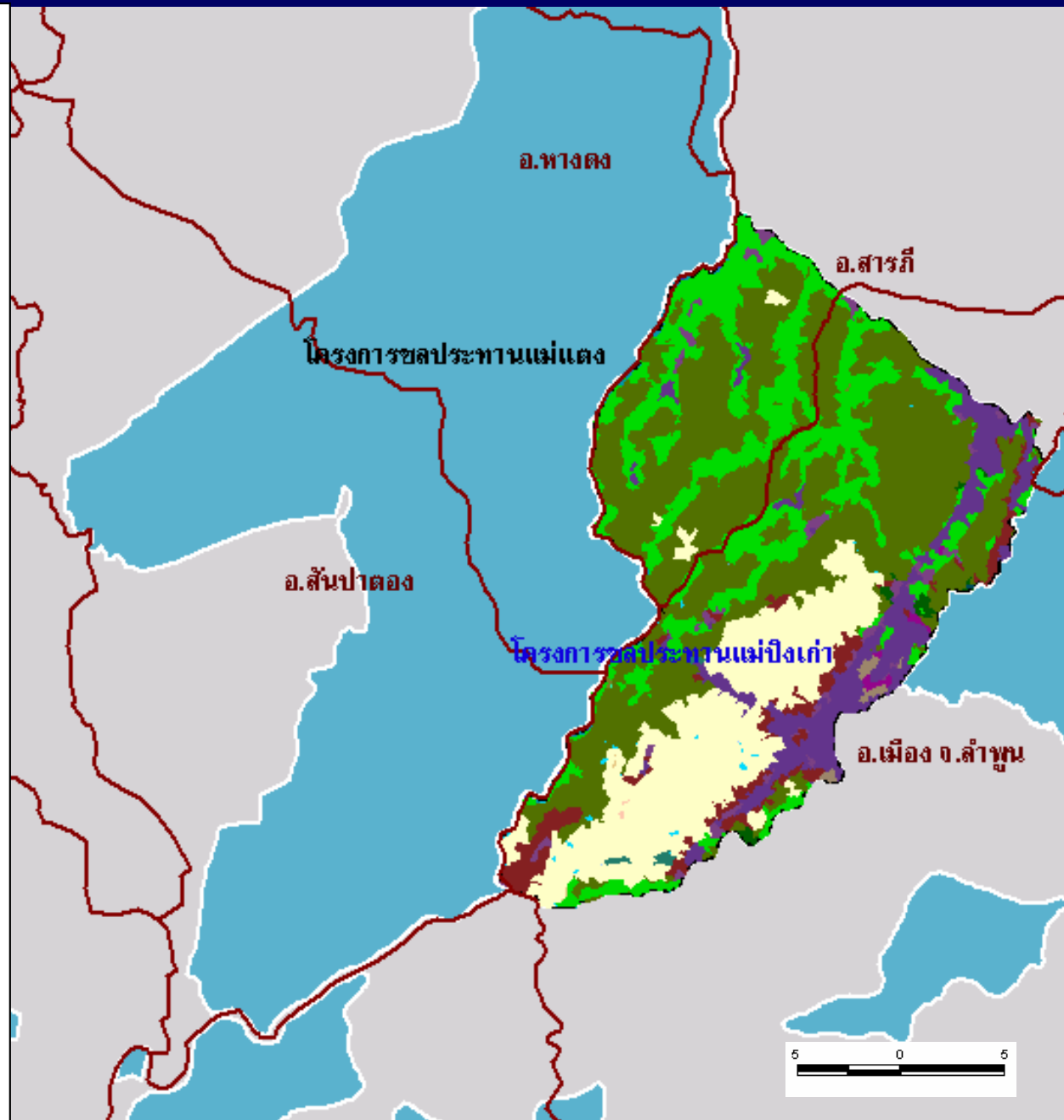
การเปลี่ยนแปลงการใช้ประโยชน์ที่ดิน: โครงการชลประทานแม่แตง



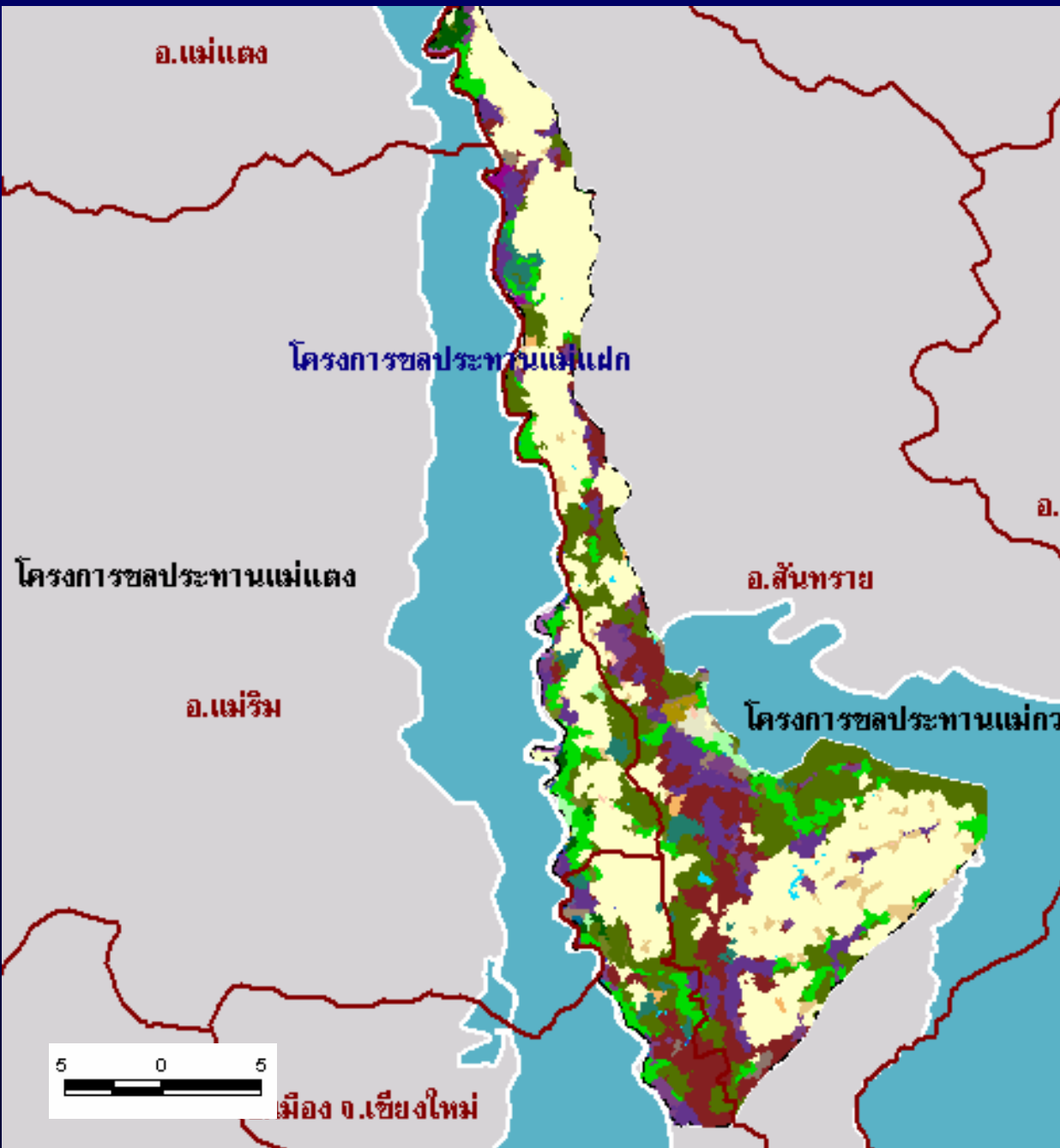
- | | |
|-----------------------|-------------------------|
| □ ป่าไม้-ป่าไม้ | □ นาข้าว-พืชไร่ผสม |
| □ แหล่งน้ำ-แหล่งน้ำ | □ นาข้าว-ไม้ผลผสม |
| □ ชุมชน-ชุมชน | □ ไม้พุ่ม-ป่าไม้ |
| □ นาข้าว-นาข้าว | □ ไม้พุ่ม-แหล่งน้ำ |
| □ ไม้พุ่ม-ไม้พุ่ม | □ ไม้พุ่ม-ชุมชน |
| □ พืชไร่ผสม-พืชไร่ผสม | □ ไม้พุ่ม-นาข้าว |
| □ ไม้ผลผสม-ไม้ผลผสม | □ ไม้พุ่ม-พืชไร่ผสม |
| □ ป่าไม้-แหล่งน้ำ | □ ไม้พุ่ม-ไม้ผลผสม |
| □ ป่าไม้-ชุมชน | □ พืชไร่ผสม-ป่าไม้ |
| □ ป่าไม้-นาข้าว | □ พืชไร่ผสม-แหล่งน้ำ |
| □ ป่าไม้-พืชไร่ผสม | □ พืชไร่ผสม-ชุมชน |
| □ ป่าไม้-ไม้ผลผสม | □ พืชไร่ผสม-นาข้าว |
| □ แหล่งน้ำ-ชุมชน | □ พืชไร่ผสม-ไม้พุ่ม |
| □ แหล่งน้ำ-นาข้าว | □ พืชไร่ผสม-ไม้ผลผสม |
| □ แหล่งน้ำ-พืชไร่ผสม | □ ไม้ผลผสม-ป่าไม้ |
| □ แหล่งน้ำ-ไม้ผลผสม | □ ไม้ผลผสม-แหล่งน้ำ |
| □ ชุมชน-แหล่งน้ำ | □ ไม้ผลผสม-ชุมชน |
| □ ชุมชน-นาข้าว | □ ไม้ผลผสม-นาข้าว |
| □ ชุมชน-ไม้พุ่ม | □ ไม้ผลผสม-ไม้พุ่ม |
| □ ชุมชน-ไม้ผลผสม | □ ไม้ผลผสม-พืชไร่ผสม |
| □ นาข้าว-ป่าไม้ | □ ป่าไม้-ที่ทิ้งร้าง |
| □ นาข้าว-แหล่งน้ำ | □ แหล่งน้ำ-ที่ทิ้งร้าง |
| □ นาข้าว-ชุมชน | □ นาข้าว-ที่ทิ้งร้าง |
| □ นาข้าว-ไม้พุ่ม | □ พืชไร่ผสม-ที่ทิ้งร้าง |
| | □ ขอบเขตชลประทาน |
| | □ ขอบเขตอำเภอ |

การเปลี่ยนแปลงการใช้ประโยชน์ที่ดิน: โครงการชลประทานแม่ปิงเก่า

- แหล่งน้ำ-แหล่งน้ำ
- ชุมชน-ชุมชน
- นาข้าว-นาข้าว
- ไม้ผลผสม-ไม้ผลผสม
- แหล่งน้ำ-นาข้าว
- แหล่งน้ำ-ไม้พุ่ม
- แหล่งน้ำ-พืชไร่ผสม
- แหล่งน้ำ-ไม้ผลผสม
- ชุมชน-แหล่งน้ำ
- ชุมชน-นาข้าว
- ชุมชน-ไม้ผลผสม
- นาข้าว-แหล่งน้ำ
- นาข้าว-ชุมชน
- นาข้าว-พืชไร่ผสม
- นาข้าว-ไม้ผลผสม
- ไม้พุ่ม-ชุมชน
- พืชไร่ผสม-แหล่งน้ำ
- พืชไร่ผสม-ชุมชน
- พืชไร่ผสม-ไม้ผลผสม
- ไม้ผลผสม-แหล่งน้ำ
- ไม้ผลผสม-ชุมชน
- ไม้ผลผสม-นาข้าว
- ขอบเขตชลประทาน
- ขอบเขตอำเภอ



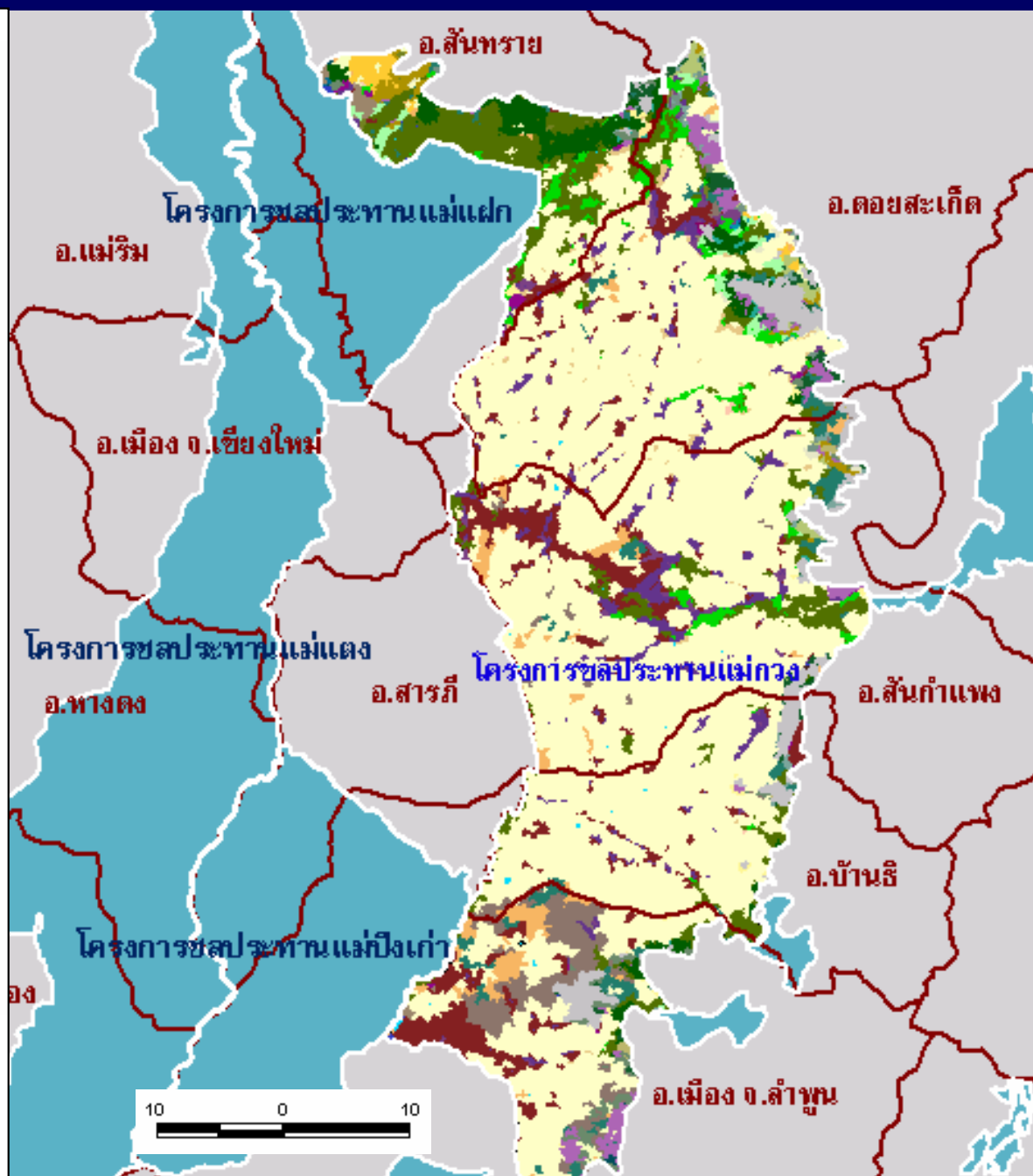
การเปลี่ยนแปลงการใช้ประโยชน์ที่ดิน: โครงการชลประทานแม่แฝก



- | | | | |
|--|---------------------|--|----------------------|
| | ป่าไม้-ป่าไม้ | | นาข้าว-ไม้ผลผสม |
| | แหล่งน้ำ-แหล่งน้ำ | | ไม้พุ่ม-แหล่งน้ำ |
| | ชุมชน-ชุมชน | | ไม้พุ่ม-ชุมชน |
| | นาข้าว-นาข้าว | | ไม้พุ่ม-นาข้าว |
| | ไม้พุ่ม-ไม้พุ่ม | | ไม้พุ่ม-พืชไร่ผสม |
| | พืชไร่ผสม-พืชไร่ผสม | | ไม้พุ่ม-ไม้ผลผสม |
| | ไม้ผลผสม-ไม้ผลผสม | | พืชไร่ผสม-แหล่งน้ำ |
| | ป่าไม้-แหล่งน้ำ | | พืชไร่ผสม-ชุมชน |
| | ป่าไม้-ชุมชน | | พืชไร่ผสม-นาข้าว |
| | ป่าไม้-นาข้าว | | พืชไร่ผสม-ไม้พุ่ม |
| | ป่าไม้-ไม้ผลผสม | | พืชไร่ผสม-ไม้ผลผสม |
| | แหล่งน้ำ-ชุมชน | | ไม้ผลผสม-แหล่งน้ำ |
| | แหล่งน้ำ-นาข้าว | | ไม้ผลผสม-ชุมชน |
| | แหล่งน้ำ-ไม้พุ่ม | | ไม้ผลผสม-นาข้าว |
| | แหล่งน้ำ-พืชไร่ผสม | | ไม้ผลผสม-ไม้พุ่ม |
| | แหล่งน้ำ-ไม้ผลผสม | | ไม้ผลผสม-พืชไร่ผสม |
| | ชุมชน-แหล่งน้ำ | | แหล่งน้ำ-ที่ทิ้งร้าง |
| | ชุมชน-นาข้าว | | ชุมชน-ที่ทิ้งร้าง |
| | ชุมชน-ไม้ผลผสม | | นาข้าว-ที่ทิ้งร้าง |
| | นาข้าว-ป่าไม้ | | ไม้พุ่ม-ที่ทิ้งร้าง |
| | นาข้าว-แหล่งน้ำ | | ไม้ผลผสม-ที่ทิ้งร้าง |
| | นาข้าว-ชุมชน | | ขอบเขตชลประทาน |
| | นาข้าว-ไม้พุ่ม | | ขอบเขตอำเภอ |
| | นาข้าว-พืชไร่ผสม | | |

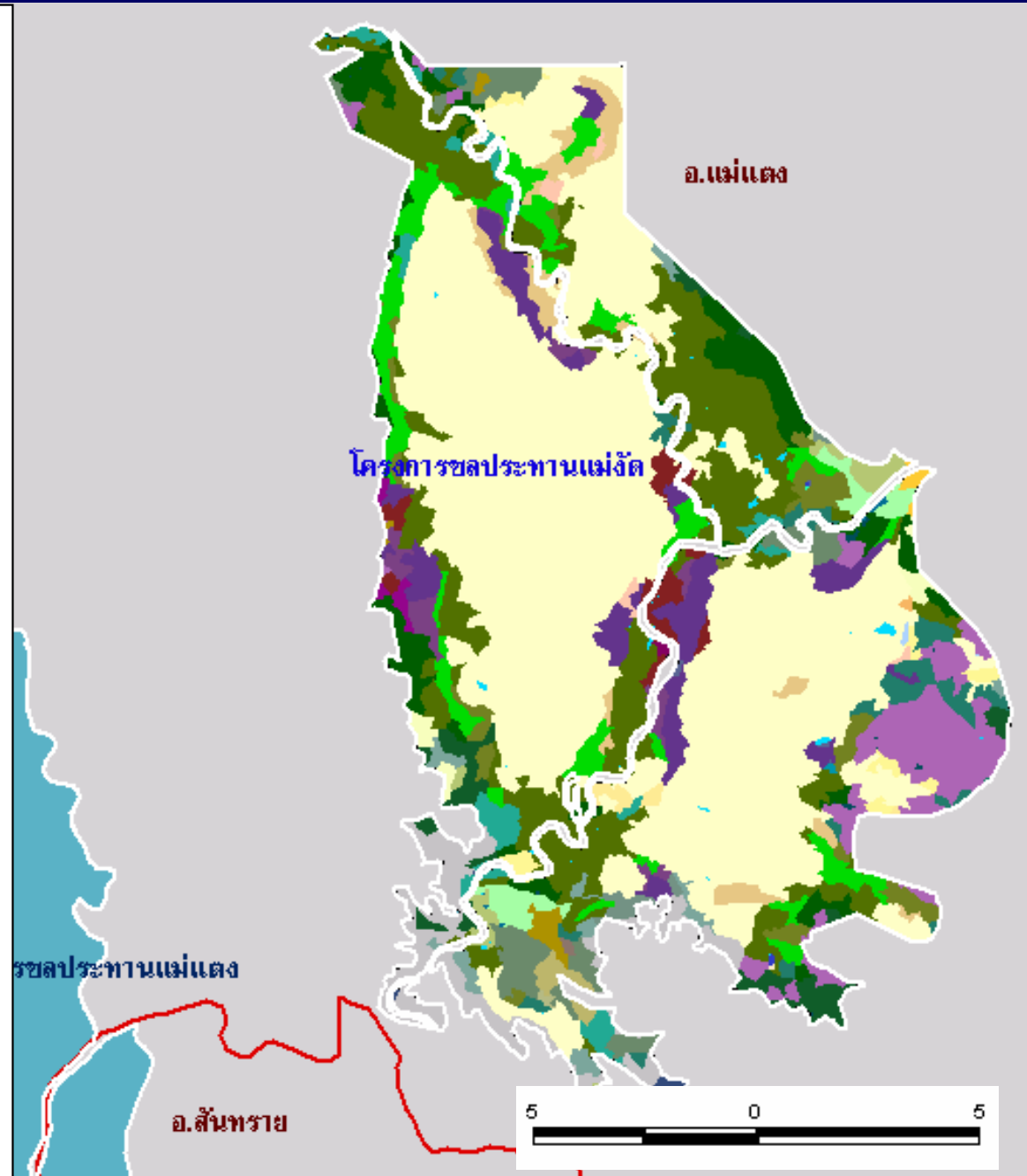
การเปลี่ยนแปลงการใช้ประโยชน์ที่ดิน: โครงการชลประทานแม่กวง

- | | |
|---|---|
|  ป่าไม้-ป่าไม้ |  ไม้พุ่ม-แหล่งน้ำ |
|  แหล่งน้ำ-แหล่งน้ำ |  ไม้พุ่ม-ชุมชน |
|  ชุมชน-ชุมชน |  ไม้พุ่ม-นาข้าว |
|  นาข้าว-นาข้าว |  ไม้พุ่ม-พืชไร่ผสม |
|  ไม้พุ่ม-ไม้พุ่ม |  ไม้พุ่ม-ไม้ผลผสม |
|  พืชไร่ผสม-พืชไร่ผสม |  พืชไร่ผสม-ป่าไม้ |
|  ไม้ผลผสม-ไม้ผลผสม |  พืชไร่ผสม-แหล่งน้ำ |
|  ป่าไม้-แหล่งน้ำ |  พืชไร่ผสม-ชุมชน |
|  ป่าไม้-ชุมชน |  พืชไร่ผสม-นาข้าว |
|  ป่าไม้-นาข้าว |  พืชไร่ผสม-ไม้พุ่ม |
|  ป่าไม้-พืชไร่ผสม |  พืชไร่ผสม-ไม้ผลผสม |
|  ป่าไม้-ไม้ผลผสม |  ไม้ผลผสม-ป่าไม้ |
|  แหล่งน้ำ-ชุมชน |  ไม้ผลผสม-แหล่งน้ำ |
|  แหล่งน้ำ-นาข้าว |  ไม้ผลผสม-ชุมชน |
|  แหล่งน้ำ-ไม้พุ่ม |  ไม้ผลผสม-นาข้าว |
|  แหล่งน้ำ-พืชไร่ผสม |  ไม้ผลผสม-ไม้พุ่ม |
|  แหล่งน้ำ-ไม้ผลผสม |  ไม้ผลผสม-พืชไร่ผสม |
|  ชุมชน-แหล่งน้ำ |  ป่าไม้-ที่ทิ้งร้าง |
|  ชุมชน-นาข้าว |  แหล่งน้ำ-ที่ทิ้งร้าง |
|  ชุมชน-ไม้พุ่ม |  ชุมชน-ที่ทิ้งร้าง |
|  ชุมชน-ไม้ผลผสม |  นาข้าว-ที่ทิ้งร้าง |
|  นาข้าว-ป่าไม้ |  ไม้พุ่ม-ที่ทิ้งร้าง |
|  นาข้าว-แหล่งน้ำ |  พืชไร่ผสม-ที่ทิ้งร้าง |
|  นาข้าว-ชุมชน |  ไม้ผลผสม-ที่ทิ้งร้าง |
|  นาข้าว-ไม้พุ่ม |  ขอบเขตชลประทาน |
|  นาข้าว-พืชไร่ผสม |  ขอบเขตอำเภอ |
|  นาข้าว-ไม้ผลผสม | |
|  ไม้พุ่ม-ป่าไม้ | |



การเปลี่ยนแปลงการใช้ประโยชน์ที่ดิน: โครงการชลประทานแม่จัด

- | | |
|--|---|
|  ป่าไม้-ป่าไม้ |  นาข้าว-พืชไร่ผสม |
|  แหล่งน้ำ-แหล่งน้ำ |  นาข้าว-ไม้ผลผสม |
|  ชุมชน-ชุมชน |  ไม้พุ่ม-ป่าไม้ |
|  นาข้าว-นาข้าว |  ไม้พุ่ม-แหล่งน้ำ |
|  ไม้พุ่ม-ไม้พุ่ม |  ไม้พุ่ม-ชุมชน |
|  พืชไร่ผสม-พืชไร่ผสม |  ไม้พุ่ม-นาข้าว |
|  ไม้ผลผสม-ไม้ผลผสม |  ไม้พุ่ม-พืชไร่ผสม |
|  ป่าไม้-แหล่งน้ำ |  ไม้พุ่ม-ไม้ผลผสม |
|  ป่าไม้-ชุมชน |  พืชไร่ผสม-ป่าไม้ |
|  ป่าไม้-นาข้าว |  พืชไร่ผสม-แหล่งน้ำ |
|  ป่าไม้-พืชไร่ผสม |  พืชไร่ผสม-ชุมชน |
|  ป่าไม้-ไม้ผลผสม |  พืชไร่ผสม-นาข้าว |
|  แหล่งน้ำ-ชุมชน |  พืชไร่ผสม-ไม้พุ่ม |
|  แหล่งน้ำ-นาข้าว |  ไม้ผลผสม-ป่าไม้ |
|  แหล่งน้ำ-ไม้พุ่ม |  ไม้ผลผสม-แหล่งน้ำ |
|  แหล่งน้ำ-พืชไร่ผสม |  ไม้ผลผสม-ชุมชน |
|  แหล่งน้ำ-ไม้ผลผสม |  ไม้ผลผสม-นาข้าว |
|  ชุมชน-แหล่งน้ำ |  ไม้ผลผสม-ไม้พุ่ม |
|  ชุมชน-นาข้าว |  ไม้ผลผสม-พืชไร่ผสม |
|  ชุมชน-ไม้พุ่ม |  ป่าไม้-ที่ทิ้งร้าง |
|  ชุมชน-ไม้ผลผสม |  แหล่งน้ำ-ที่ทิ้งร้าง |
|  นาข้าว-ป่าไม้ |  นาข้าว-ที่ทิ้งร้าง |
|  นาข้าว-แหล่งน้ำ |  ไม้พุ่ม-ที่ทิ้งร้าง |
|  นาข้าว-ชุมชน |  พืชไร่ผสม-ที่ทิ้งร้าง |
|  นาข้าว-ไม้พุ่ม |  ขอบเขตชลประทาน |
| |  ขอบเขตอำเภอ |



การเปลี่ยนแปลงการใช้ประโยชน์ที่ดิน: โครงการชลประทานแม่ลาว



- | | | | |
|--|---------------------|--|-----------------------|
| | ป่าไม้-ป่าไม้ | | นาข้าว-ไม้ผลผสม |
| | แหล่งน้ำ-แหล่งน้ำ | | ไม้พุ่ม-ป่าไม้ |
| | ชุมชน-ชุมชน | | ไม้พุ่ม-แหล่งน้ำ |
| | นาข้าว-นาข้าว | | ไม้พุ่ม-นาข้าว |
| | พืชไร่ผสม-พืชไร่ผสม | | ไม้พุ่ม-ไม้ผลผสม |
| | ไม้ผลผสม-ไม้ผลผสม | | พืชไร่ผสม-ป่าไม้ |
| | ป่าไม้-แหล่งน้ำ | | พืชไร่ผสม-แหล่งน้ำ |
| | ป่าไม้-ชุมชน | | พืชไร่ผสม-ชุมชน |
| | ป่าไม้-นาข้าว | | พืชไร่ผสม-นาข้าว |
| | ป่าไม้-พืชไร่ผสม | | พืชไร่ผสม-ไม้ผลผสม |
| | ป่าไม้-ไม้ผลผสม | | ไม้ผลผสม-ป่าไม้ |
| | แหล่งน้ำ-นาข้าว | | ไม้ผลผสม-แหล่งน้ำ |
| | แหล่งน้ำ-พืชไร่ผสม | | ไม้ผลผสม-ชุมชน |
| | ชุมชน-ป่าไม้ | | ไม้ผลผสม-นาข้าว |
| | ชุมชน-แหล่งน้ำ | | ไม้ผลผสม-ไม้พุ่ม |
| | ชุมชน-นาข้าว | | ไม้ผลผสม-พืชไร่ผสม |
| | ชุมชน-พืชไร่ผสม | | ที่ทิ้งร้าง-พืชไร่ผสม |
| | ชุมชน-ไม้ผลผสม | | ขอบเขตชลประทาน |
| | นาข้าว-ป่าไม้ | | ขอบเขตอำเภอก |
| | นาข้าว-แหล่งน้ำ | | |
| | นาข้าว-ชุมชน | | |
| | นาข้าว-พืชไร่ผสม | | |

พื้นที่การเปลี่ยนแปลงการใช้ประโยชน์ที่ดินภายใต้โครงการชลประทานขนาดใหญ่

: โครงการชลประทานแม่ปิงเก่า

พื้นที่ : ไร่

		A	B	C	D	E	F	รวม
A	แหล่งน้ำ (%)	91 (70)	-	11 (9)	-	-	27 (21)	129
B	ชุมชน (%)	-	5,816 (99)	38 (1)	-	-	33 (1)	5,896
C	นาข้าว (%)	429 (1)	3,237 (8)	13,128 (31)	-	246 (1)	24,662 (59)	41,702
D	ไม้พุ่ม/ทุ่งหญ้า/ที่ทิ้งร้าง (%)	-	281 (100)	-	-	-	-	281
E	พืชไร่ผสม (%)	13 (2)	215 (40)	-	-	-	309 (58)	537
F	ไม้ผลผสม (%)	397 (2)	1,549 (9)	-	-	-	14,541 (88)	16,538
	รวม	939	11,098	13,228		246	39,572	65,084

พื้นที่การเปลี่ยนแปลงการใช้ประโยชน์ที่ดินภายใต้โครงการชลประทานขนาดใหญ่

: โครงการชลประทานแม่แตง

พื้นที่ : ไร่

		A	B	C	D	E	F	G	รวม
A	ป่าไม้ (%)	565 (57)	-	131 (13)	197 (20)	-	10 (1)	89 (9)	994
B	แหล่งน้ำ (%)	-	242 (68)	4 (1)	41 (11)	6 (2)	10 (3)	54 (15)	357
C	ชุมชน (%)	-	484 (2)	29,640 (96)	256 (1)	-	-	517 (2)	31,024
D	นาข้าว (%)	-	825 (1)	32,140 (24)	80,175 (61)	2,273 (2)	2,352 (2)	14,090 (11)	131,975
E	ไม้พุ่ม/ทุ่งหญ้า/ที่ทิ้งร้าง (%)	-	71 (1)	5,920 (84)	218 (3)	87 (1)	467 (7)	249 (4)	7,018
F	พืชไร่ผสม (%)	39 (1)	116 (4)	315 (12)	138 (5)	217 (8)	764 (29)	1,082 (41)	2,672
G	ไม้ผลผสม (%)	-	266 (1)	8,112 (37)	4,458 (20)	-	511 (2)	8,272 (38)	21,766
	รวม	829	2,004	76,263	85,484	2,759	4,115	24,352	195,806

พื้นที่การเปลี่ยนแปลงการใช้ประโยชน์ที่ดินภายใต้โครงการชลประทานขนาดใหญ่

: โครงการชลประทานแม่แฝก

พื้นที่ : ไร่

		A	B	C	D	E	F	G	รวม
A	ป่าไม้ (%)	15 (3)	8 (2)	24 (5)	103 (23)	-	-	304 (67)	453
B	แหล่งน้ำ (%)	-	148 (60)	3 (1)	37 (15)	12 (5)	20 (8)	26 (11)	245
C	ชุมชน (%)	-	129 (2)	4,968 (84)	147 (2)	46 (1)	-	593 (10)	5,884
D	นาข้าว (%)	-	646 (1)	7,160 (14)	27,249 (54)	634 (1)	1,739 (3)	12,922 (26)	50,356
E	ไม้พุ่ม/ทุ่งหญ้า/ที่ทิ้งร้าง (%)	-	60 (4)	431 (29)	289 (19)	192 (13)	17 (1)	505 (34)	1,495
F	พืชไร่ผสม (%)	-	118 (6)	161 (8)	16 (1)	149 (8)	267 (14)	1,198 (63)	1,909
G	ไม้ผลผสม (%)	-	150 (1)	2,655 (23)	2,282 (20)	-	122 (1)	6,056 (54)	11,303
	รวม	15	1,259	15,402	30,122	1,072	2,164	21,604	71,644

พื้นที่การเปลี่ยนแปลงการใช้ประโยชน์ที่ดินภายใต้โครงการชลประทานขนาดใหญ่

: โครงการชลประทานแม่กวง

พื้นที่ : ไร่

		A	B	C	D	E	F	G	รวม
A	ป่าไม้ (%)	9,043 (79)	62 (1)	148 (1)	249 (2)	303 (3)	1,094 (10)	579 (5)	11,478
B	แหล่งน้ำ (%)	-	261 (74)	28 (8)	17 (8)	7 (2)	-	40 (11)	354
C	ชุมชน (%)	-	-	9,789 (94)	175 (2)	-	-	369 (4)	10,388
D	นาข้าว (%)	1,689 (1)	1,524 (1)	20,724 (9)	159,396 (70)	15,776 (7)	6,616 (3)	23,105 (10)	228,830
E	ไม้พุ่ม/ทุ่งหญ้า/ที่ทิ้งร้าง (%)	1,284 (16)	134 (2)	737 (9)	502 (6)	1,778 (23)	1,401 (18)	1,946 (25)	7,783
F	พืชไรผสม (%)	2,757 (14)	341 (2)	622 (3)	1,310 (7)	2,977 (15)	4,203 (22)	7,142 (37)	19,352
G	ไม้ผลผสม (%)	490 (4)	109 (1)	3,722 (28)	2,894 (22)	-	177 (1)	5,879 (44)	13,311
	รวม	15,262	2,453	35,770	164,541	20,917	13,492	39,061	291,496

พื้นที่การเปลี่ยนแปลงการใช้ประโยชน์ที่ดินภายใต้โครงการชลประทานขนาดใหญ่

: โครงการชลประทานแม่จัด

พื้นที่ : ไร่

		A	B	C	D	E	F	G	รวม
A	ป่าไม้ (%)	1,103 (43)	80 (3)	22 (1)	111 (4)	129 (5)	566 (22)	536 (21)	2,547
B	แหล่งน้ำ (%)	-	13 (33)	-	19 (48)	-	2 (6)	5 (13)	39
C	ชุมชน (%)	-	23 (1)	1,301 (67)	106 (5)	-	16 (1)	494 (25)	1,940
D	นาข้าว (%)	344 (2)	161 (1)	307 (2)	13,843 (74)	-	568 (3)	3,416 (18)	18,676
E	ไม้พุ่ม/ทุ่งหญ้า/ที่ทิ้งร้าง (%)	257 (32)	24 (3)	-	-	136 (17)	53 (7)	336 (42)	806
F	พืชไร่ผสม (%)	628 (14)	72 (2)	80 (2)	242 (6)	369 (8)	1,441 (33)	1,532 (35)	4,363
G	ไม้ผลผสม (%)	106 (3)	-	345 (11)	742 (24)	-	208 (7)	1,617 (53)	3,030
	รวม	2,437	384	2,055	15,063	670	2,854	7,936	31,399

พื้นที่การเปลี่ยนแปลงการใช้ประโยชน์ที่ดินภายใต้โครงการชลประทานขนาดใหญ่

: โครงการชลประทานแม่ลาว

พื้นที่ : ไร่

		A	B	C	D	E	F	G	H	I	รวม
A	ป่าไม้ (%)	2,757 (36)	-	85 (3)	178 (6)	-	176 (5)	-	-	-	3,200
B	แหล่งน้ำ (%)	-	133 (38)	-	143 (41)	-	77 (22)	-	-	-	353
C	ชุมชน (%)	138 (1)	-	11,830 (91)	521 (4)	-	-	483 (4)	-	-	13,106
D	นาข้าว (%)	871 (1)	1,943 (1)	7,669 (5)	150,040 (89)	-	7,126 (4)	1,110 (1)	-	-	168,999
E	ไม้พุ่ม/ทุ่งหญ้า/ที่ทิ้งร้าง (%)	127 (11)	318 (28)	-	631 (56)	-	35 (3)	14 (1)	-	-	1,125
F	พืชไร่ผสม (%)	2,019 (29)	51 (1)	509 (7)	1,060 (15)	-	3,072 (44)	278 (4)	-	-	7,005
G	ไม้ผลผสม (%)	511 (7)	-	1,584 (22)	2,784 (39)	-	960 (13)	1,266 (18)	50 (1)	-	7,189
H	ข้าวโพด (%)	188 (21)	16 (2)	-	72 (8)	-	346 (38)	291 (32)	-	-	914
I	ยาสูบ (%)	-	-	-	-	-	30 (100)	-	-	-	30
	รวม	6,612	2,522	21,727	155,430	-	11,882	3,443	305	-	201,921

การเปลี่ยนแปลงการใช้ประโยชน์ที่ดินภายใต้โครงการชลประทานขนาดใหญ่

โครงการแม่ปิงเก่า

- ปัจจุบันพื้นที่ส่วนใหญ่เป็นพื้นที่ปลูกไม้ผล
- พื้นที่นาข้าวร้อยละ 60 เปลี่ยนเป็นพื้นที่ปลูกไม้ผล และร้อยละ 40 ของพืชไร่ผสมเปลี่ยนเป็นชุมชน

โครงการแม่กวัง

- ปัจจุบันพื้นที่ส่วนใหญ่เป็นพื้นที่นาข้าว
- พื้นที่นาข้าวลดลงโดยถูกเปลี่ยนไปไม้ผล ชุมชนและพื้นที่นาข้าวบางส่วนถูกทิ้งร้าง

การเปลี่ยนแปลงการใช้ประโยชน์ที่ดินภายใต้โครงการชลประทานขนาดใหญ่

โครงการแม่งัด

- ชุมชนมีพื้นที่ขยายเพียงเล็กน้อยเช่นเดียวกับพื้นที่ไม้ผล
- พื้นที่ส่วนใหญ่ยังคงถูกใช้ประโยชน์ในการปลูกข้าวและพืชล้มลุกตามหลังข้าว

โครงการแม่แตง

- พื้นที่ส่วนใหญ่เป็นพื้นที่นาข้าว
- พื้นที่นาข้าวลดลงโดยถูกเปลี่ยนไปชุมชน ไม้ผล และบางส่วนถูกทิ้งร้าง

การเปลี่ยนแปลงการใช้ประโยชน์ที่ดินภายใต้โครงการชลประทานขนาดใหญ่

โครงการแม่แฝก

- ชุมชนมีการขยายตัวสูงมาก
- พื้นที่นาข้าวบางส่วน (40%) ถูกเปลี่ยนเป็นที่อยู่อาศัยและปลูกไม้ผล

โครงการแม่ลาว

- ชุมชนมีการขยายตัวเล็กน้อย
- พื้นที่ส่วนใหญ่เป็นนาข้าว ซึ่งลดลงเล็กน้อยโดยถูกเปลี่ยนเป็นชุมชน

การนำฐานข้อมูลไปใช้ประโยชน์

- จัดสร้างเป็นฐานข้อมูลทางด้าน GIS
- นำเข้าเพื่อแสดงในโปรแกรม รสทก.
- ใช้เป็นฐานข้อมูลเพื่อวิเคราะห์ในระบบการประเมินผลคุณภาพน้ำชลประทานเชิงพื้นที่
- สนับสนุนการวางแผนการใช้ที่ดินอย่างมีประสิทธิภาพ