

กรณีศึกษาความอยู่รอดของเกษตรกรในจังหวัดเชียงใหม่ และขอนแก่น

สุนทร บุรณะวิริยะกุล และ อรรถชัย จินตะเวช

ระบบการปลูกพืช

ต.แม่แฝก อ.สันทราย ช.ม.

- ข้าวนาปี - ข้าวนาปรัง
- ข้าว - มันฝรั่ง - ข้าวนาปรัง *
- ข้าว - ข้าวโพด - ข้าวนาปรัง

ต. บ้านค้อ บ้านหินลาด

ขอนแก่น

- ข้าว
- ข้าว - อ้อย
- ข้าว - มันสำปะหลัง
- ข้าว - อ้อย - มันสำปะหลัง

ความแตกต่างบางประการของพื้นที่ๆมีการปลูกข้าว

ต.แม่แฝก

- มีน้ำชลประทานม่แดง
- มากกว่า 50% เช่าที่
- ดินอุ้มน้ำดี

บ้านหินลาด

- ใช้น้ำฝนและแหล่งน้ำสาธารณะ
- เกษตรกรมีที่ของตนเอง
- ดินอุ้มน้ำไม่ดี

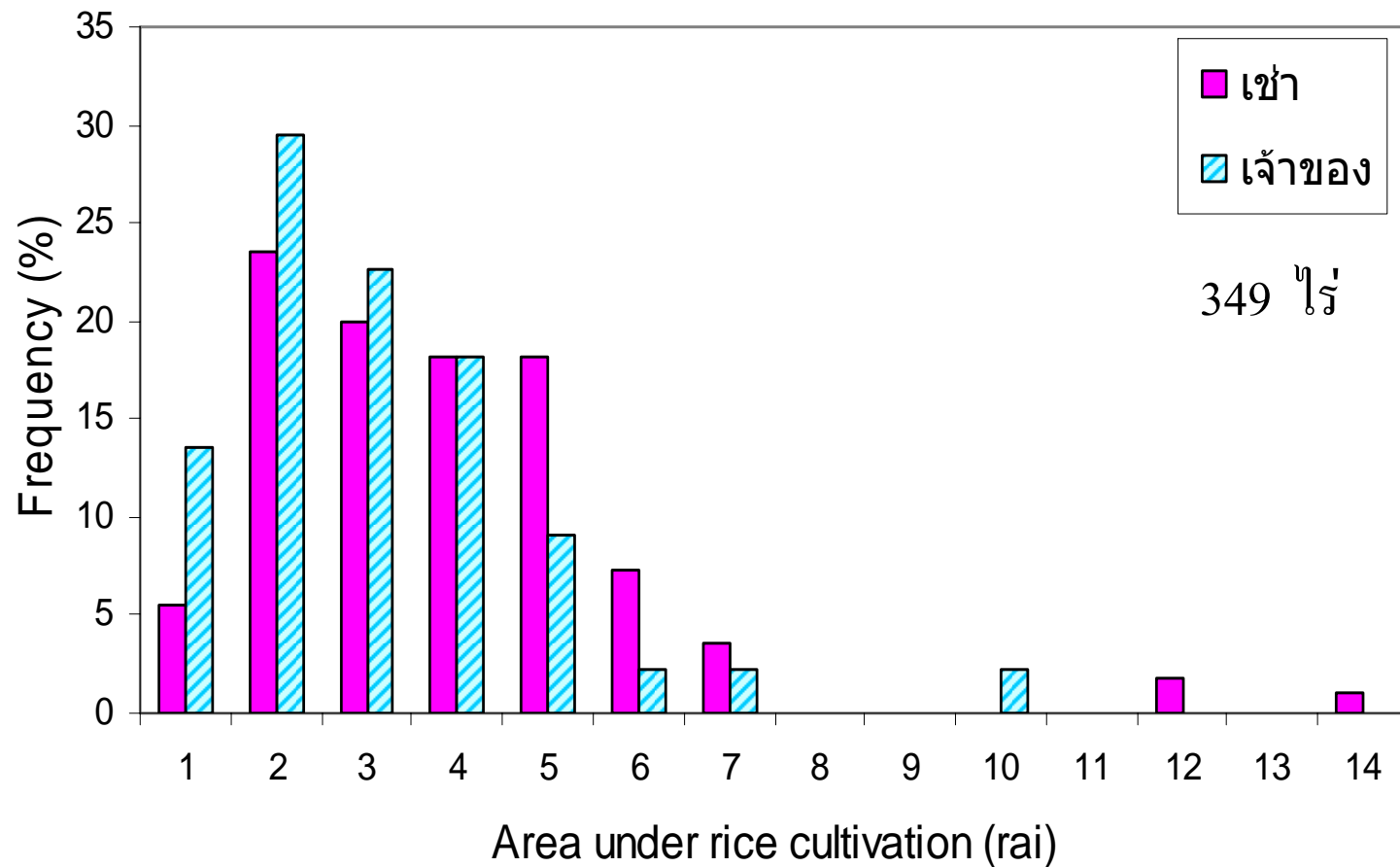
การกระจายตัวของครอบครัวเกษตรกรกับพื้นที่

บ้านหินลาด			แม่แฝก	
พื้นที่ไร่	#เกษตรกร	%	พื้นที่ไร่	#ครอบครัว
0	40	11	>0-3	184 (69%)
>0-15	68	18.8	3-6	52 (21%)
15-30	107	29.6	6-9	7
30-45	77	21.3	9-12	1
45-60	47	13	21-24	1

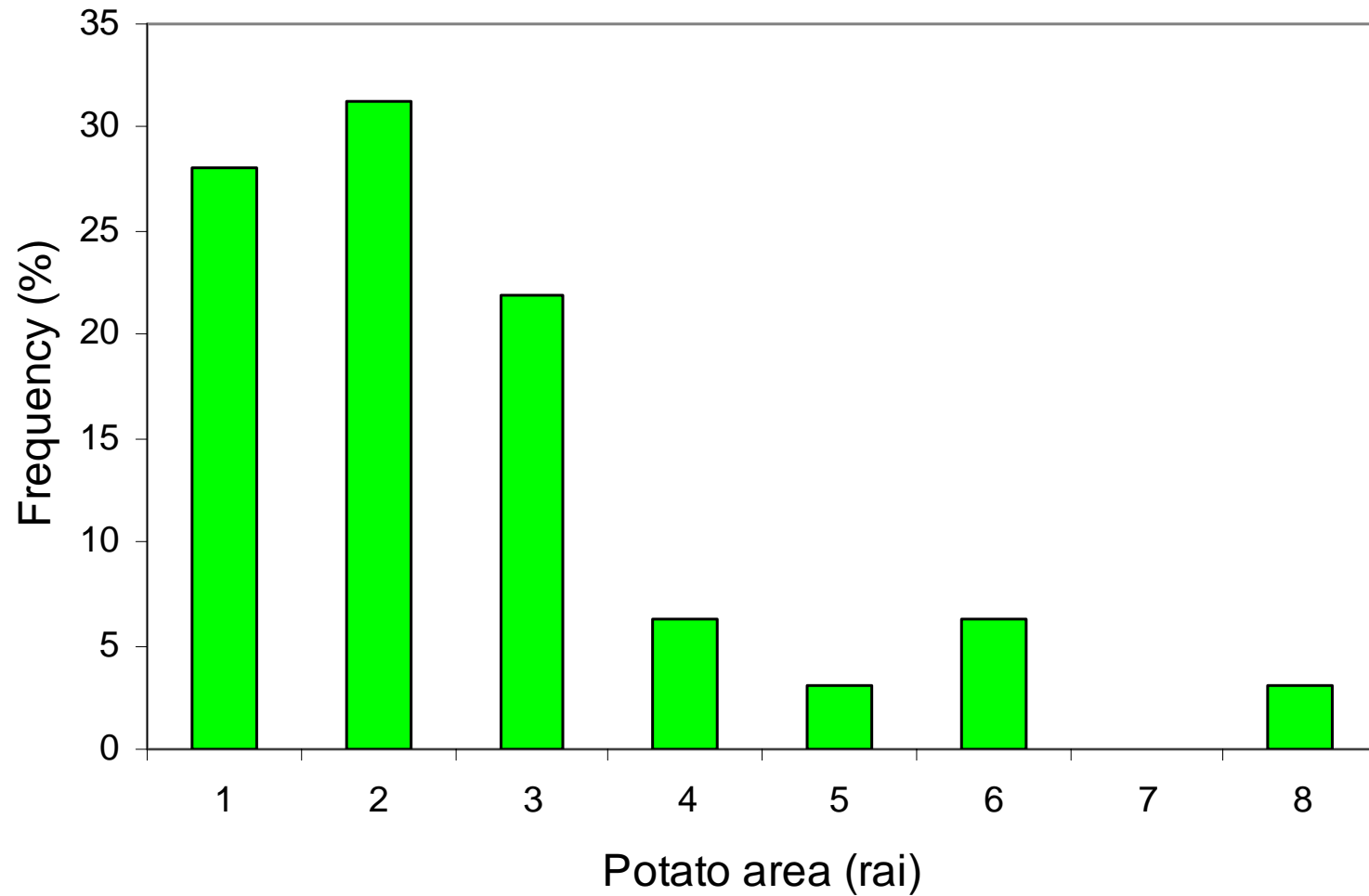
พื้นที่ปลูกพืช (ไร่) ของบ้านหินลาด 2544/45

ระบบ	ข้าว	อ้อย	มัน
ข้าว	283 (10)	-	-
ข้าว/อ้อย	245 (10)	276 (12)	-
ข้าว/มัน	396 (14)	-	191 (7)
ข้าว/อ้อย/มัน	426 (15)	252 (9)	182 (6)
รวม	1350	528	373

การกระจายตัวของพื้นที่ปลูกข้าวที่ ต. แม่แฝก 2547



การกระจายตัวของพื้นที่ปลูกมันที่ ต. แม่แฝก 2547



ผลผลิตพืช (กก/ไร่) ของบ้านหินลาด

ระบบ	ข้าว	อ้อย	มัน
ข้าว	233	-	-
ข้าว/อ้อย	326	7822	-
ข้าว/มัน	327	-	4063
ข้าว/อ้อย/มัน	325	7217	3700
เฉลี่ย	303 (26-900)	7520 (1.1-15 ตัน)	3882 (.6-10 ตัน)
CV (%)	52	54	49

ผลผลิตข้าวและมัน (กก/ไร่) ที่ ต. แม่แฝก 2547/48

พืช	เฉลี่ย	สูงสุด	ต่ำสุด
ข้าวนาปี	846	1368	500
CV (%)	25		
มันฝรั่ง	2068	4167	800
CV(%)	36		

ต้นทุนการผลิต (บาท/ไร่) ของบ้านหินลาด

ระบบ	ข้าว	อ้อย	มัน	รวม
ข้าว	880	-	-	880
ข้าว/อ้อย	976	4948	-	5924
ข้าว/มัน	1095	-	2040	3135
ข้าว/อ้อย/มัน	712	2115	3420	6247
เฉลี่ย	916	3532	2730	

ค่าใช้จ่าย (บาท/ไร่) ต. แม่แฝก 2547

พืช	เฉลี่ย	สูงสุด	ต่ำสุด
ข้าวนาปี	2382	3890	1295
มันฝรั่ง	10161	18353	5229

จ.น. คร่าวเรือน และรายได้สุทธิ(บาท) บ้านหินลาด

ระบบ	#ครัวเรือน (HH)	กำไรสุทธิ/HH	ไร่/ HH
ข้าว	28	6276	10
ข้าว/อ้อย	23	28085	23
ข้าว/มัน	28	24188	21
ข้าว/อ้อย/มัน	29	32922	31
รวม	108		

กำไรสุทธิ (บาท/ไร่) ต. แม่แฝก 2547

พืช	เฉลี่ย	สูงสุด	ต่ำสุด
ข้าวนาปี	1465 (927)	4532	24 (-1382)
มันฝรั่ง	8921 (7064)	23247	697 (-2010)

สรุป

- แม่แฝก: เกษตรกรที่เช่าที่คนอื่นและปลูกข้าวที่แม่แฝกมีโอกาสรอดน้อยกว่าที่บ้านลาดที่มีที่ของตนเองไม่ว่าจะปลูกพืชในระบบใด เพราะขนาดพื้นที่น้อย โดยเฉพาะกลุ่มที่เช่าที่แพงและที่ติดกับถนนใหญ่ ซึ่งมีการประกาศขายบ้างแล้ว
- บ้านหินลาด 1) กลุ่มที่มีที่น้อยที่เป็นของตนเองและปลูกข้าวเพื่อไว้กินอย่างเดียวจะเสี่ยงที่สุด แต่การมีชีวิตยั่งยืนอยู่ได้ ก็โดยการเลี้ยงสัตว์-ไก่หรือโค และทำงานรับจ้างทั่วไป 2) เกษตรกรที่มีที่รวมต่ำกว่า 20 ไร่ และปลูกพืชเศรษฐกิจหนึ่งชนิดก็มีความเสี่ยงมากรองลงมา แต่อนาคตของกลุ่มที่มีที่มากและปลูกอ้อยจะดี