

# ระบบฐานข้อมูลเชิงพื้นที่ระดับชุมชน เพื่อวิเคราะห์แก้ไขปัญหาความยากจน จังหวัดแม่ฮ่องสอน



โดย

ถาวร อ่อนประไพ สักดีดา จงแก้ววัฒนา สาทิตร มีจ้อย  
เนตรนภา ไชยเป็ง วิณา พรหมพันธ์ และ สุนิสา คำมูล

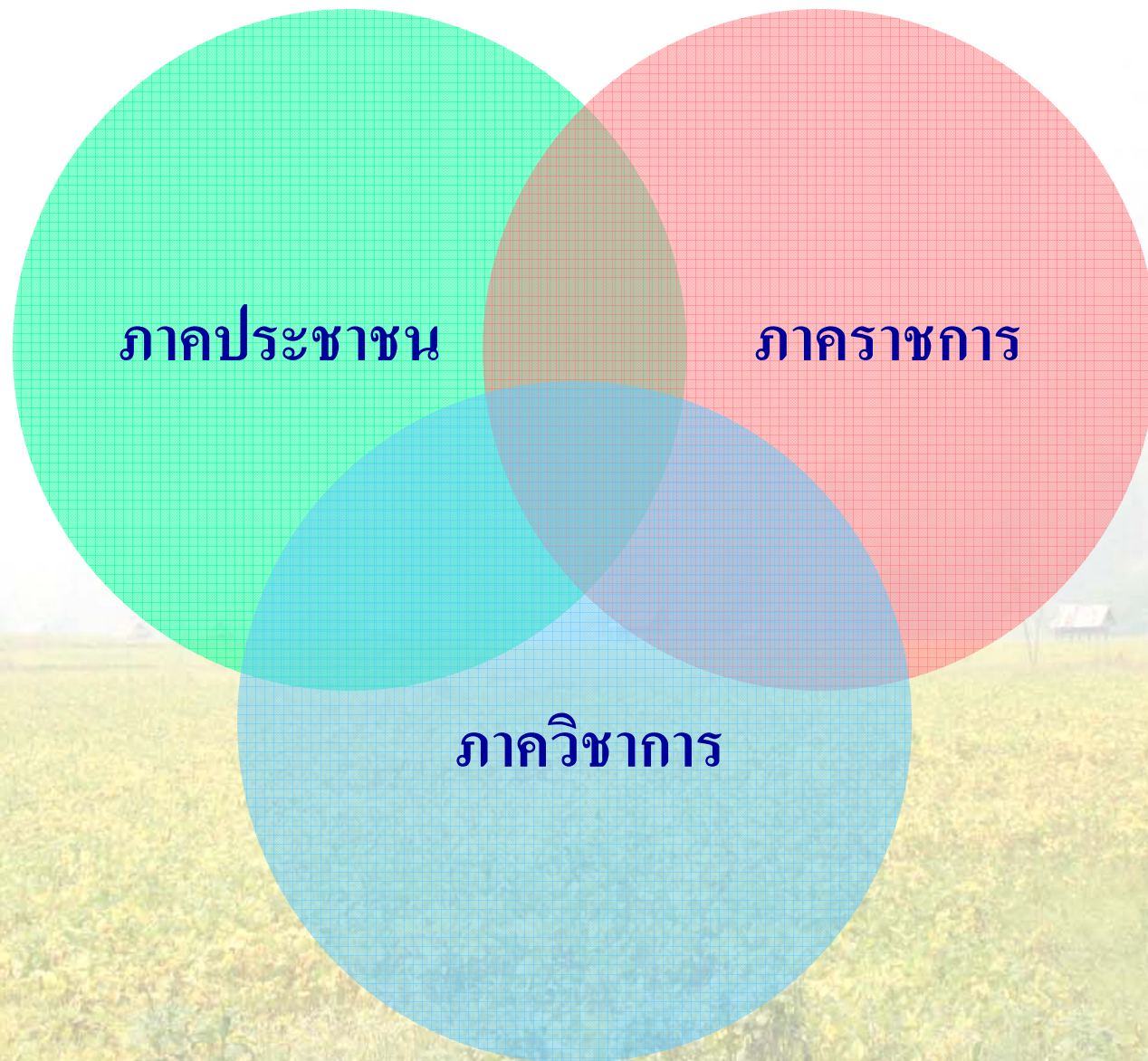
# ความสำคัญของปัญหา

- ข้อมูลปัญหาความยากจน พบว่าเรื่องที่ดินทำกินเป็นปัญหาหลัก

## ข้อเท็จจริง

- ราษฎรส่วนใหญ่ไม่ได้ขาดที่ดินทำกิน แต่มีปัญหาเรื่องเอกสารสิทธิ
- ที่ดินทำกินส่วนใหญ่อยู่บนที่สูง ในเขตป่าอนุรักษ์ (ป่าสงวนแห่งชาติ อุทยานแห่งชาติ เขตรักษาพันธุ์สัตว์ป่า)
- เกษตรกรบางรายใช้ที่ดินทำกินมากกว่า 1 แปลง เนื่องจากเป็นการทำการเกษตรแบบไร่หมุนเวียน
- มีปัญหาในด้านกฎหมายป่าไม้และสิ่งแวดล้อม

# แนวคิดของงานวิจัยเพื่อจัดการปัญหาที่ดินทำกิน



# แนวคิดของงานวิจัยเพื่อจัดการปัญหาที่ดินทำกิน

ภาคราชการ: หาทางผ่อนปรนแก่ชุมชน (ผู้ถือครองที่ดิน) เพื่อสร้างความมั่นใจในการประกอบอาชีพ เป็นมาตรการเบื้องต้นระหว่างที่รอการแก้ไขในระยะยาว ซึ่งเป็นมาตรการทางกฎหมายที่อาจจะต้องใช้เวลา

ภาควิชาการ: จัดทำข้อมูลเชิงพื้นที่ (ขอบเขตพื้นที่ถือครอง ลักษณะทรัพยากร ความเหมาะสมของพื้นที่ในการประกอบอาชีพ ฯลฯ) เป็นข้อมูลกลางเพื่อใช้สนับสนุนการหาข้อตกลงร่วมกันระหว่างชุมชนและภาคราชการ

ภาคชุมชน: สร้างมาตรการของชุมชนที่จะดูแลมิให้มีการขยายพื้นที่ถือครอง และป้องกันมิให้เปลี่ยนการถือครองไปให้แก่บุคคลอื่น ที่นำที่ดินไปใช้ประโยชน์ผิดไปจากเป้าหมายเดิม และสร้างระบบให้ชุมชนดูแลป่าและสิ่งแวดล้อมในพื้นที่

# วัตถุประสงค์ของงานวิจัย

1. เชื่อมโยงและพัฒนาระบบฐานข้อมูล จปฐ. กชช. 2ค. สพ.1 และทะเบียนคนจน เข้ากับฐานข้อมูลทรัพยากรของจังหวัดภายใต้โครงการ ครส. แม่ฮ่องสอน
2. ดำรงและสร้างฐานข้อมูลเชิงพื้นที่ของที่ดินทำกินของเกษตรกรรายครัวเรือน
3. พัฒนาระบบสนับสนุนการตัดสินใจสำหรับการวางแผนการจัดการแก้ไขความยากจน
4. พัฒนารูปแบบการเชื่อมโยงระหว่างกลไกการขับเคลื่อนภาคประชาชนและการทำหน้าที่ของภาคราชการ โดยมีระบบฐานข้อมูลที่ทำกินเป็นเครื่องมือ

## หมู่บ้านน้ำร่อง

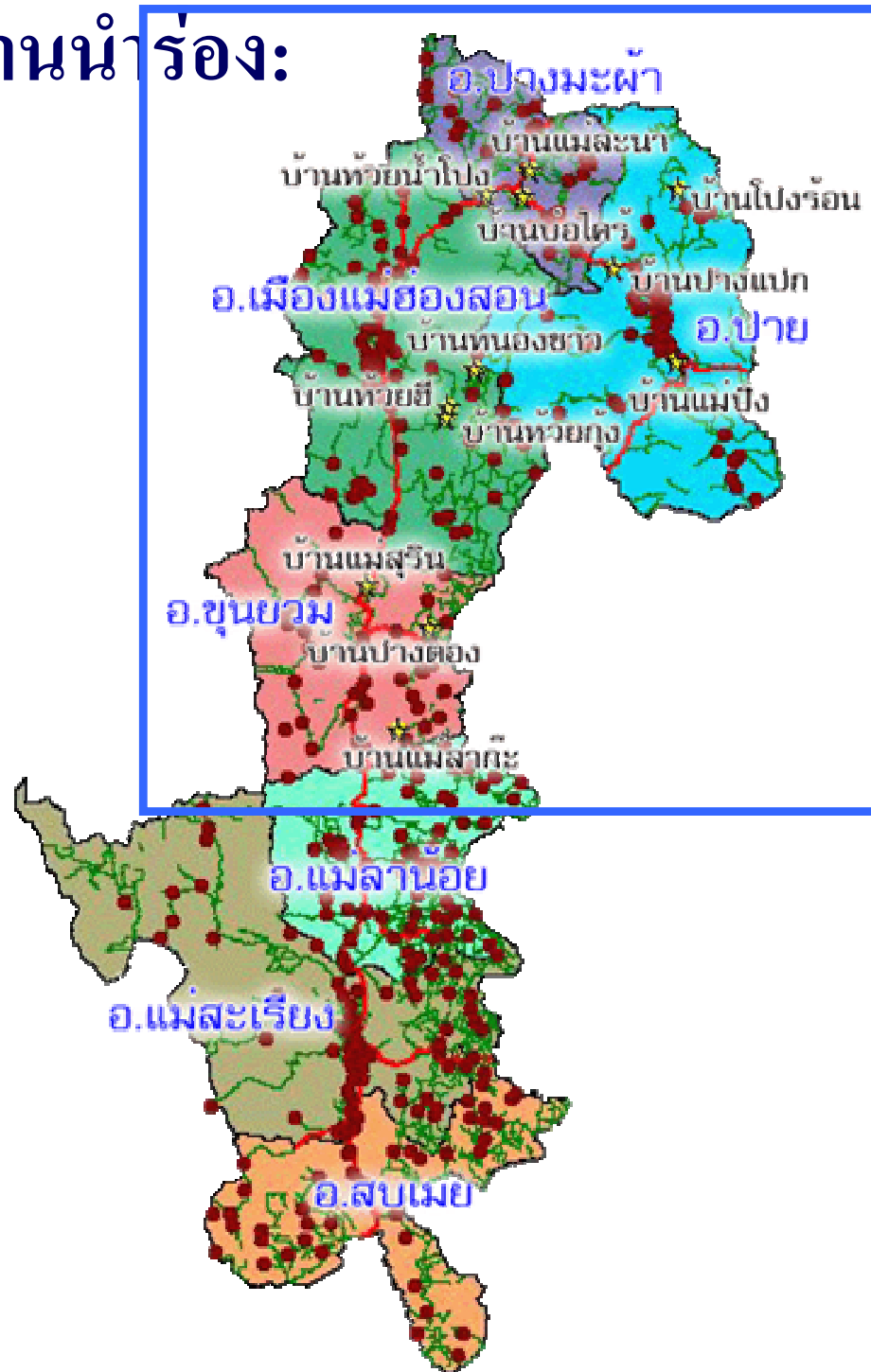
อำเภอปางมะผ้า: บ้านแม่ละนา บ้านห้วยน้ำโป่ง บ้านบ่อไคร้

อำเภอปาย: บ้านแม่ปิง บ้านโป่งน้ำร้อน บ้านปางแปก

อำเภอขุนยวม: บ้านแม่ลาเกะ บ้านปางตอง บ้านแม่สุรินทร์

อำเภอเมือง: บ้านหนองขาว บ้านห้วยฮี้ บ้านห้วยกุ่ม

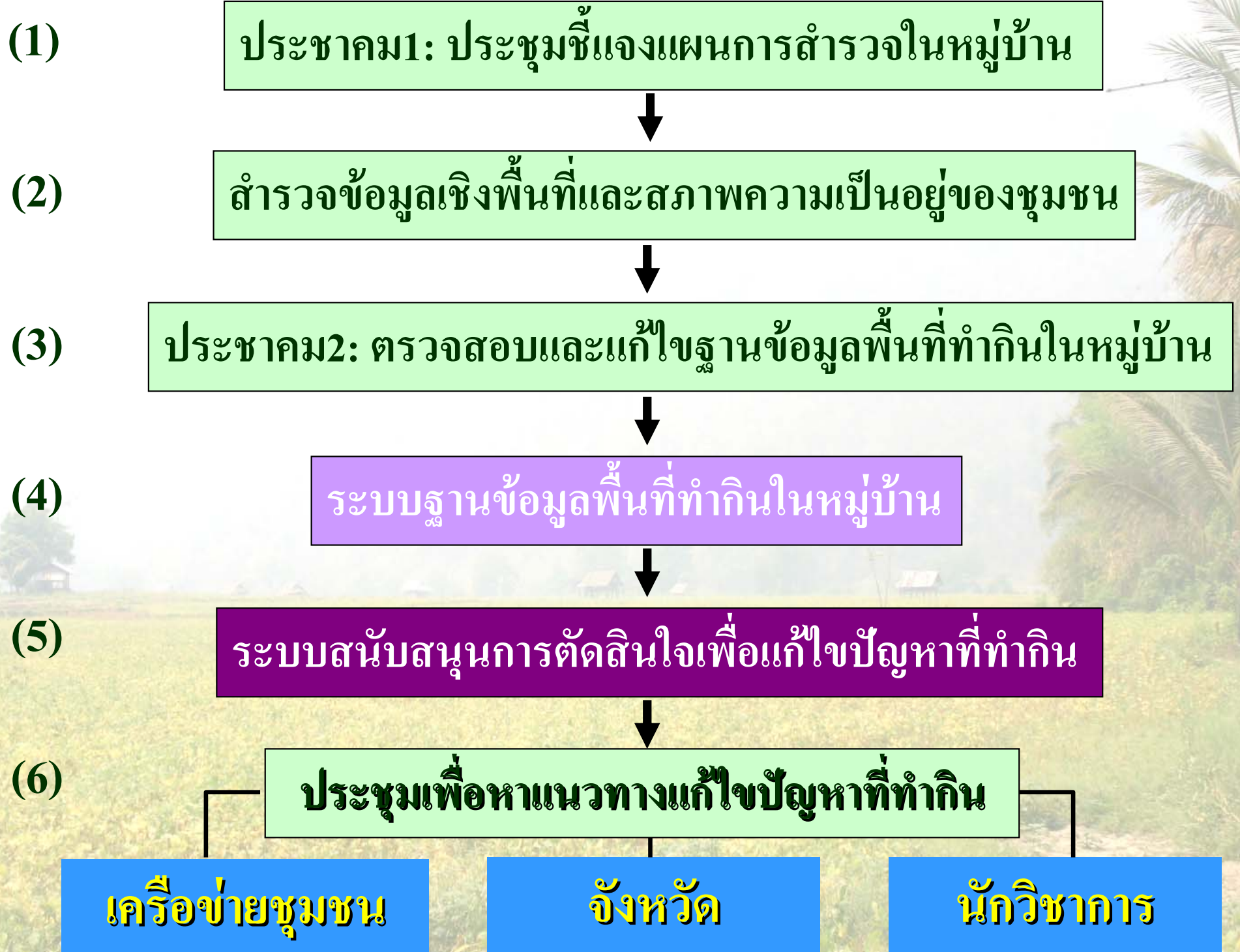
# ตำแหน่ง 12 หมู่บ้านนำร่อง:





# แผนการดำเนินงาน







ผลการดำเนินงาน  
(ถึงปัจจุบัน)

# ผลการดำเนินงาน

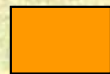

## 1. สำรวจพื้นที่ทำกินและเก็บข้อมูลครัวเรือน:

อำเภอปางมะผ้า: บ้านแม่ละนา บ้านห้วยน้ำโป่ง บ้านบ่อไคร้

อำเภอปาย: บ้านแม่ปิง บ้านโป่งน้ำร้อน บ้านปางแปก

อำเภอขุนยวม: บ้านแม่ลาเกะ บ้านปางตอง บ้านแม่สุรินทร์

อำเภอเมือง: บ้านหนองขาว บ้านห้วยฮี บ้านห้วยกุ่ม

-  สำรวจแล้วเสร็จ
-  ระหว่างดำเนินการ
-  ยังไม่ได้ดำเนินการ

## ผลการดำเนินงาน (ต่อ)

2. ประชาคมเพื่อตรวจสอบ: บ้านแม่ปิง

3. ปรับปรุงแก้ไขข้อมูล: บ้านแม่ปิง

4. ประชาคมขั้นสุดท้าย:

5. พัฒนาระบบสนับสนุนการตัดสินใจเพื่อแก้ไขปัญหที่ดินทำกิน:

6. ประชุม 3 ฝ่าย เพื่อหาแนวทางแก้ไขปัญหที่ดินทำกิน:

# ตัวอย่างหัวข้อ Field ในฐานข้อมูลรายครัวเรือน

ชื่อหัวหน้าครอบครัว	ที่อยู่	หมู่ที่	ตำบล	อำเภอ	จังหวัด
สมาชิกในครอบครัว	การศึกษา	จดทะเบียนคนจน			
สมาชิกในครอบครัวที่ช่วยงานเกษตรกรรม				สัดส่วนแรงงาน	
พื้นที่ทำกินรวม	ชนิดพืชที่ปลูก				
ผลผลิตข้าวเปลือก/ปี (กก.)	ปริมาณข้าวเปลือกที่บริโภค/คน/วัน (กก.)				
ปริมาณอาหารโปรตีน (หมู, ไก่)	จำนวนสัตว์เศรษฐกิจ (วัว, ควาย)				
รายได้/ปี	ที่มาของรายได้	รายจ่าย/เดือน	หนี้สิน	ที่มาของแหล่งเงินกู้	

# แสดงตำแหน่งของบ้านที่ผลิตข้าวไม่พอเพียงกับการบริโภค (ต่อปี)

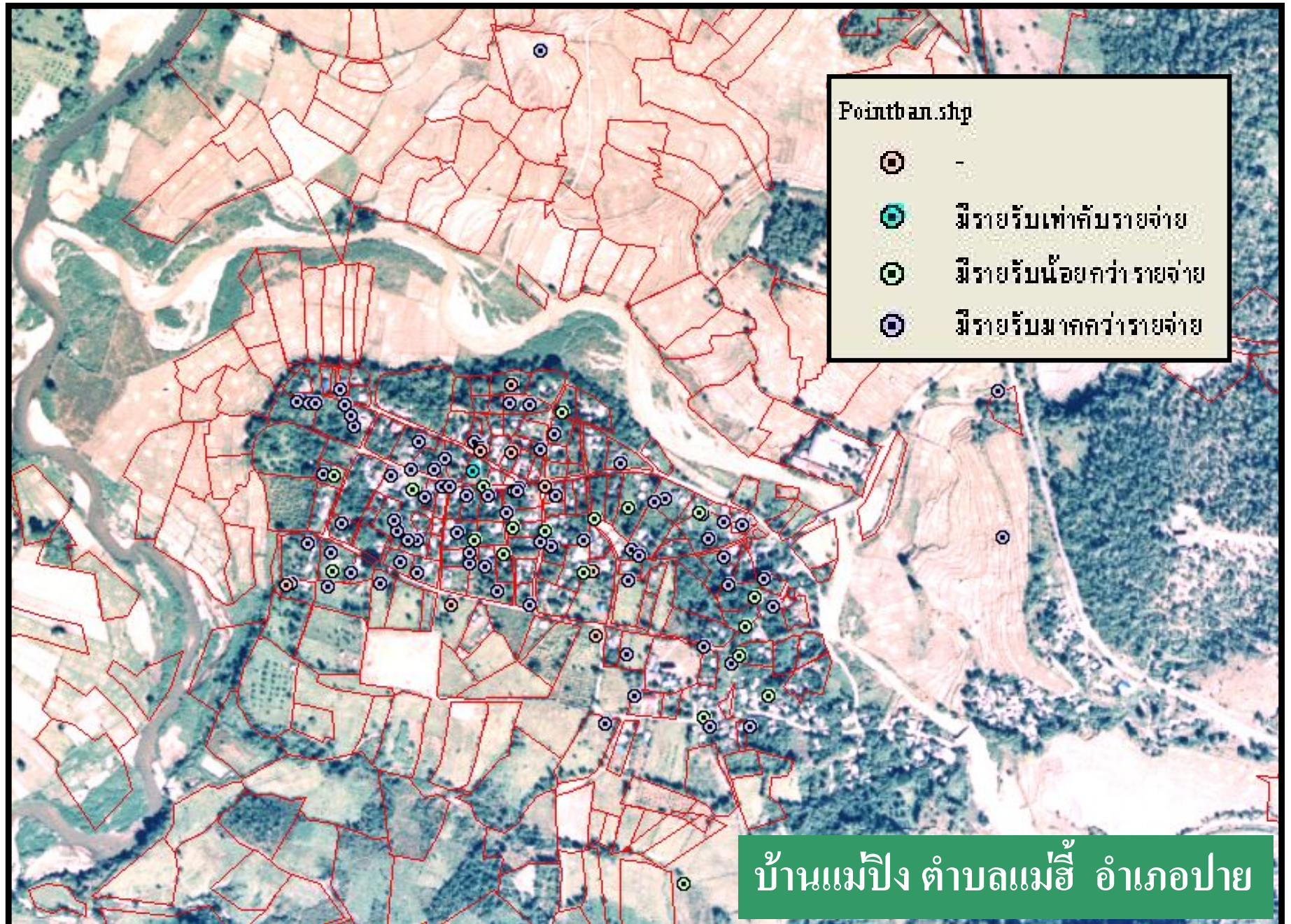


บ้านแม่ปิง ตำบลแม่ธิ อำเภอป่า

# แสดงตำแหน่งของบ้านที่ผลิตข้าวไม่พอเพียงกับการบริโภค (ต่อปี)

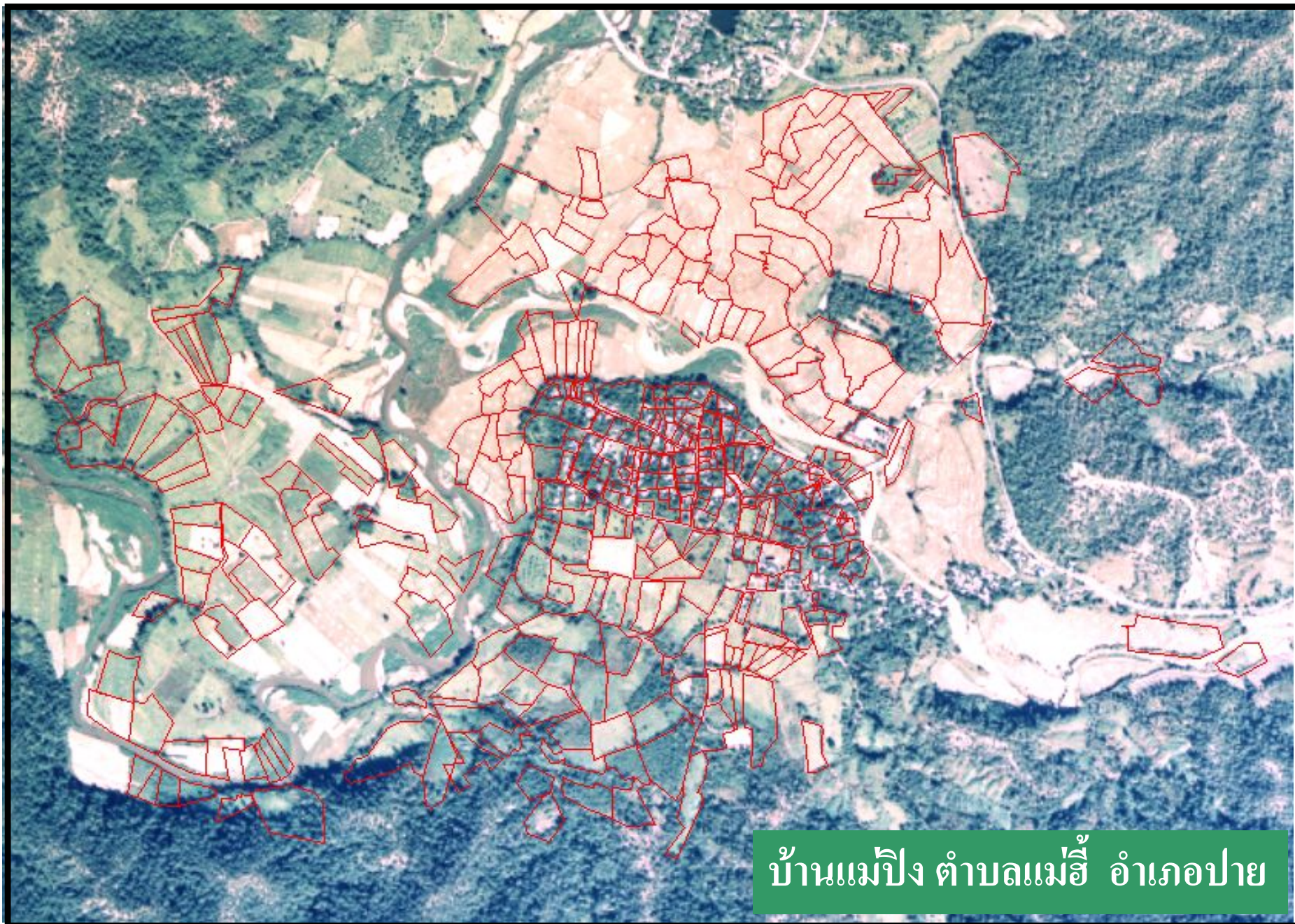


# แสดงสถานภาพทางการเงิน (ต่อปี)



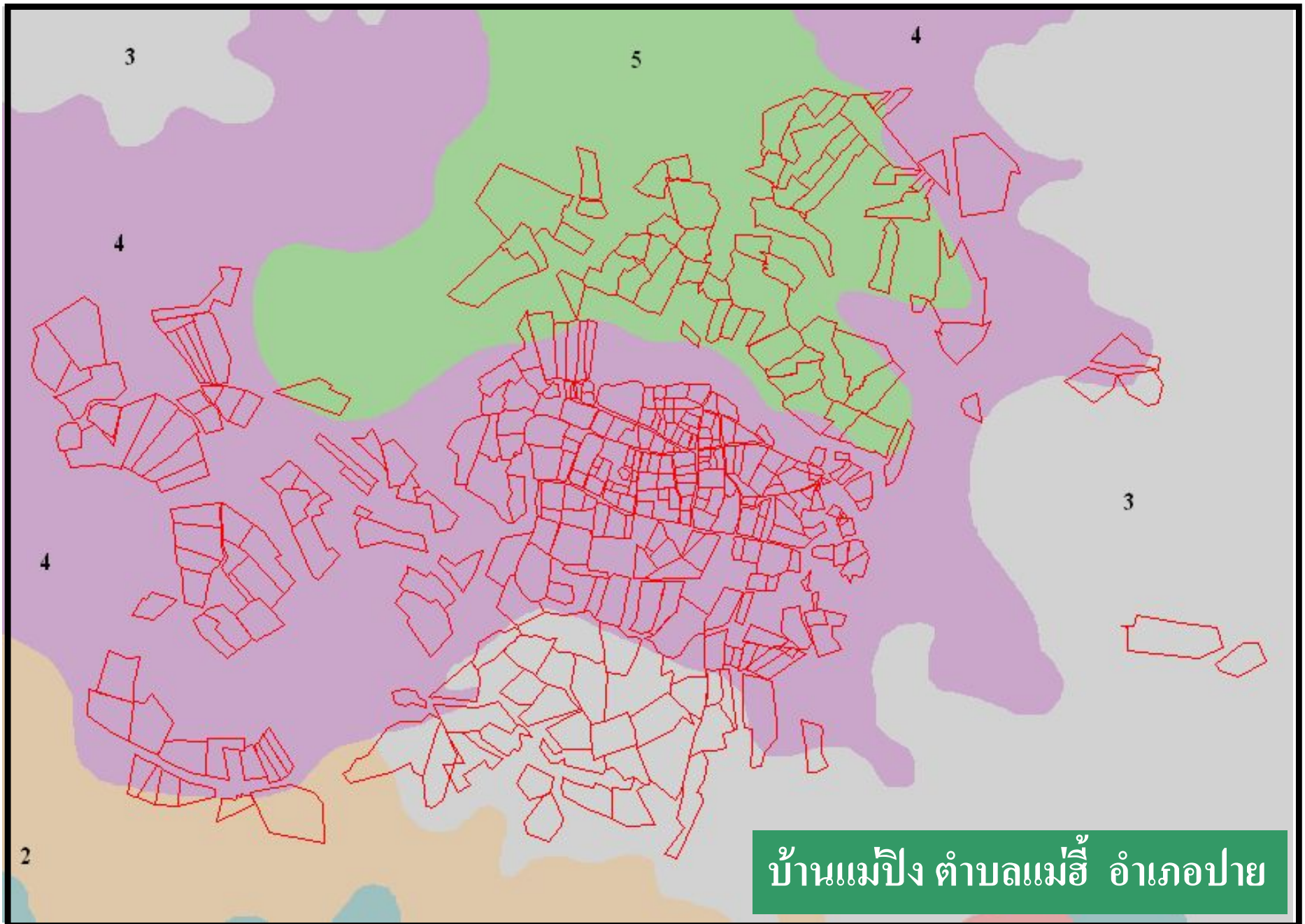


# แสดงขอบเขตแปลงเกษตรที่ได้จากการสำรวจ



บ้านแม่ปิง ตำบลแม่ธิ อำเภอป่า

# แสดงขอบเขตแปลงเกษตรที่ได้จากการสำรวจ และชั้นคุณภาพลุ่มน้ำ

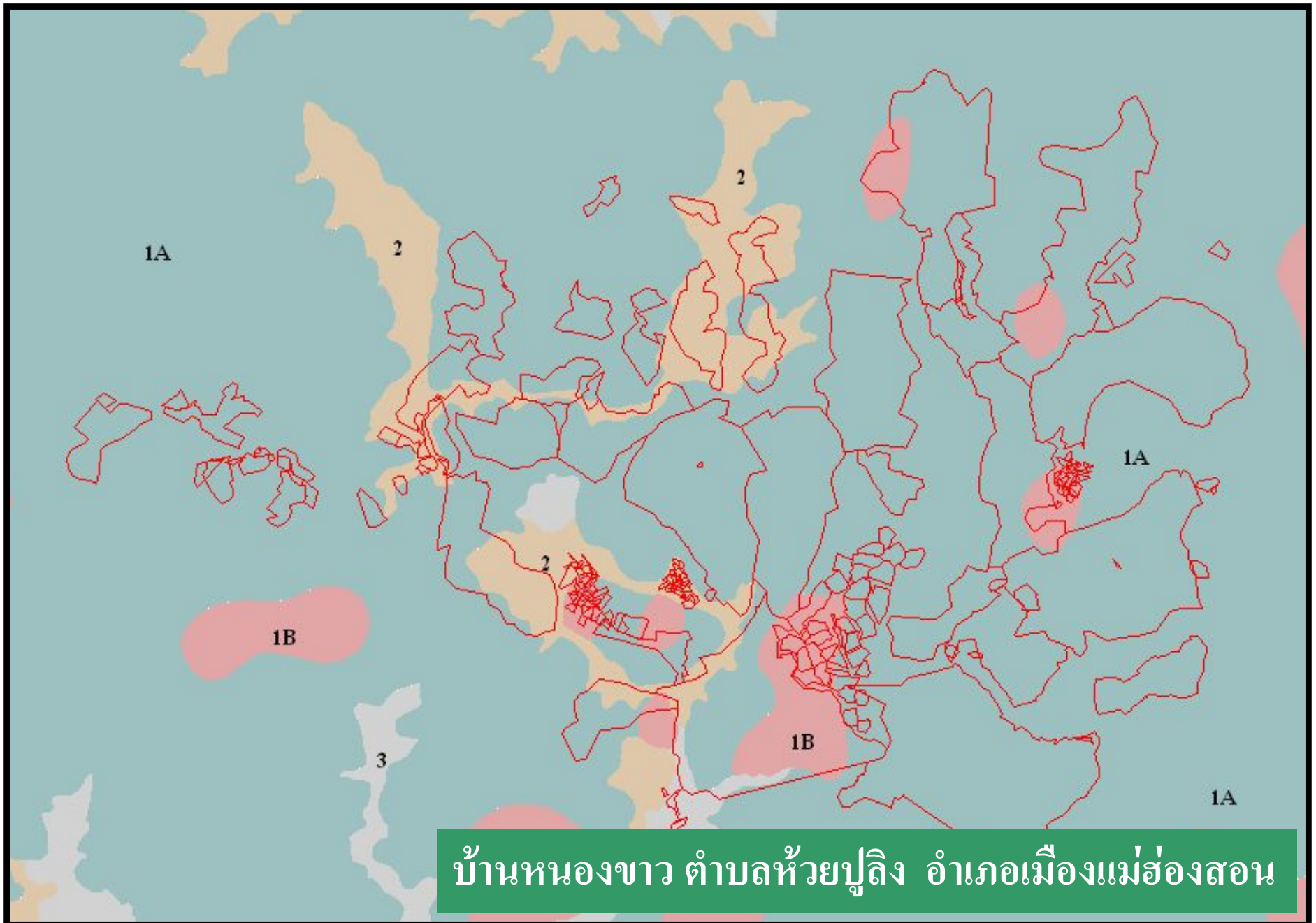


# แสดงขอบเขตแปลงเกษตรที่ได้จากการสำรวจชั้นบนภาพถ่ายทางอากาศ (Ortho Photo)



บ้านหนองขาว ตำบลห้วยปูลิง อำเภอเมืองแม่ฮ่องสอน

# แสดงขอบเขตแปลงเกษตรที่ได้จากการสำรวจ และชั้นคุณภาพลุ่มน้ำ



บ้านหนองขาว ตำบลห้วยปูลิง อำเภอเมืองแม่ฮ่องสอน



# ตัวอย่าง ระบบฐานข้อมูลที่สามารถเรียกใช้

**จังหวัดแม่ฮ่องสอน**

ข้อมูลทั่วไป   ประชาสัมพันธ์   กระตุ้น ทราบ-สอบ   แหล่งท่องเที่ยว   ระบบ DSS   ค้นหา   Application สำหรับผู้บริหาร

ภูมิอากาศ

Meahongson.go.th

เลือกภาษา/Language

Mae Hong Son, TH  
77 °F / 25 °C  
Light Rain at 7:00 PM  
Click for Forecast



แผนที่

แหล่งท่องเที่ยว

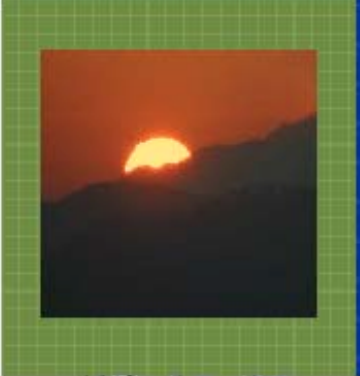
**สิ่งที่น่าสนใจ >>**

- >> เทศกาลดอกบัวตอง เดือน พ.ย.- ธ.ค. ของทุกปี
- >> ประเพณีลอยกระทง(ยี่เป็ง) เดือน พ.ย.
- >> งานปอยหลินสิบเอ็ดหรืองานจองพารา เดือน ตุลาคม

**รวม link >>**

บริเวณ   กรุงเทพมหานคร   ::เว็บจังหวัดทั่วไทย ::   กระทรวงกลาโหม   :: ข้อมูลบริการ ::

สมุดภาพ





# Application สำหรับผู้บริหาร

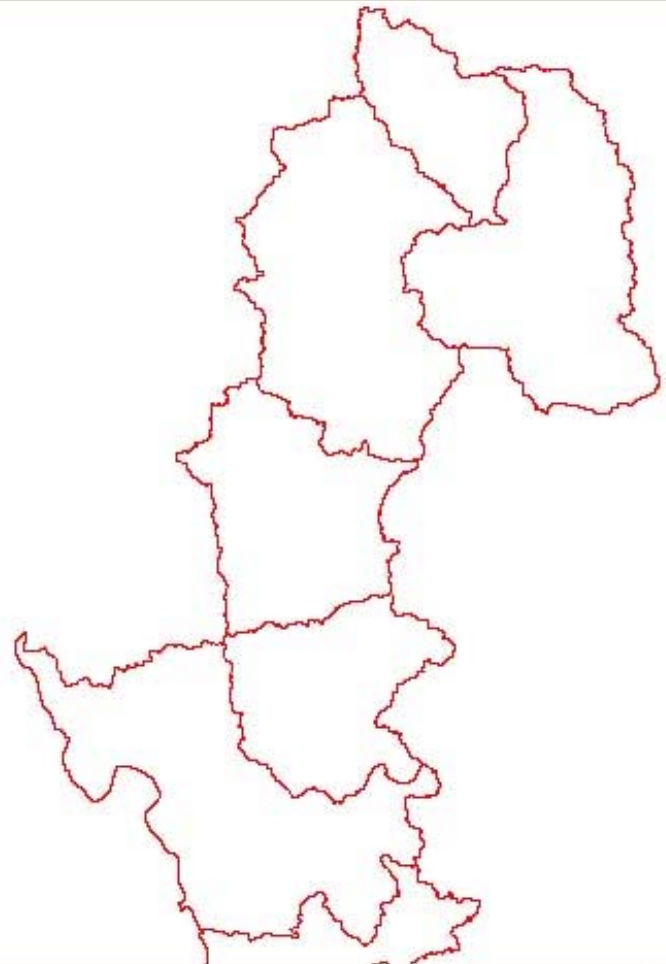
- หน้าแรก
- ข้อมูลทั่วไป
- Map Server
- แผนที่
- ระบบ DSS
- แหล่งท่องเที่ยว
- ค้นหา
- รวม Link

## ระบบฐานข้อมูลสำหรับผู้บริหาร

-  ทรัพยากรป่าไม้
-  ทรัพยากรการเกษตร
-  ทรัพยากรแหล่งท่องเที่ยว
-  ประชากร
-  ศูนย์ต่อสู้อาการอบ

# แผนที่เชิงวิเคราะห์ ศูนย์ต่อสู่ความยากจน

- ขยาย  ย่อ
  - เลื่อน  หึ่งจังหวัด
  - ดูข้อมูล  คัดเลือกข้อมูล
- ขอบเขตการปกครอง
- ขอบเขตจังหวัด
  - ขอบเขตอำเภอ
  - ขอบเขตตำบล
  - ขอบเขตเทศบาล
  - ขอบเขตกิ่งเมือง
  - อุทยานแห่งชาติ
  - เขตรักษาพันธุ์สัตว์ป่า
  - ถนนสายหลัก
  - ถนนสายหลักและย่อย
  - หมู่บ้าน
- หน่วยงานราชการและสถานบริการ
- แหล่งท่องเที่ยว
- ข้อมูลด้านกายภาพ
- ข้อมูลด้านชีวภาพและการใช้ประโยชน์ที่ดิน
- ตัวอย่างฐานข้อมูลหมู่บ้าน ศูนย์ต่อสู่ความยากจน



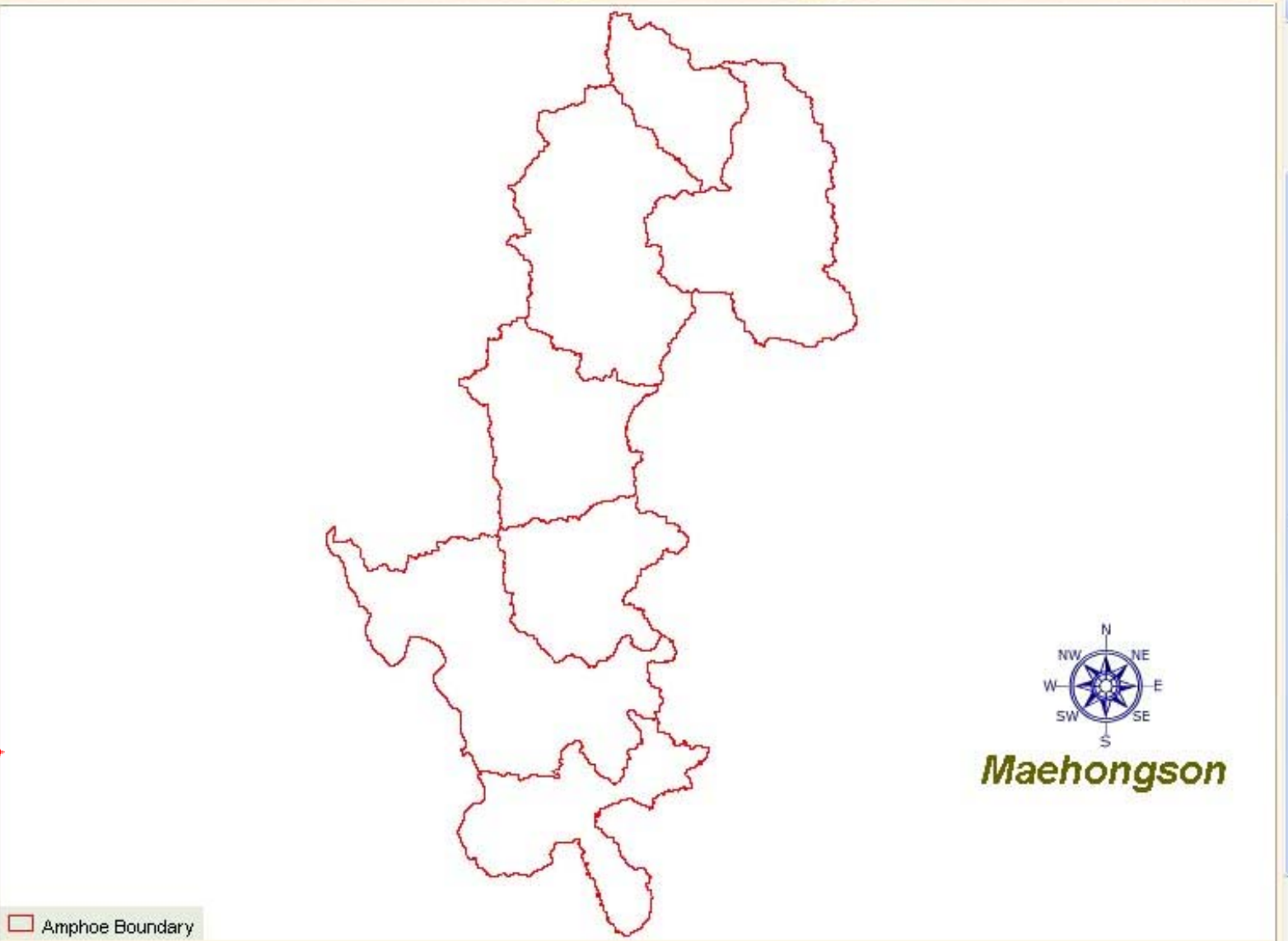
Maehongson





- ขยาย
- ย่อ
- เลื่อน
- หึ่งจังหวัด
- ดูข้อมูล
- คัดเลือกข้อมูล

- ขอบเขตการปกครอง
- ขอบเขตจังหวัด
  - ขอบเขตอำเภอ
  - ขอบเขตตำบล
  - ขอบเขตเทศบาล
  - ขอบเขตกิ่งเมือง
  - อุทยานแห่งชาติ
  - เขตรักษาพันธุ์สัตว์ป่า
  - ถนนสายหลัก
  - ถนนสายหลักและย่อย
  - หมู่บ้าน
- หน่วยงานราชการและสถานบริการ
- แหล่งท่องเที่ยว
- ข้อมูลด้านกายภาพ
- ข้อมูลด้านสิ่งแวดล้อมและสุขภาพ
- ตัวอย่างฐานข้อมูลหมู่บ้าน ศูนย์ต่อสู่ความยากจน




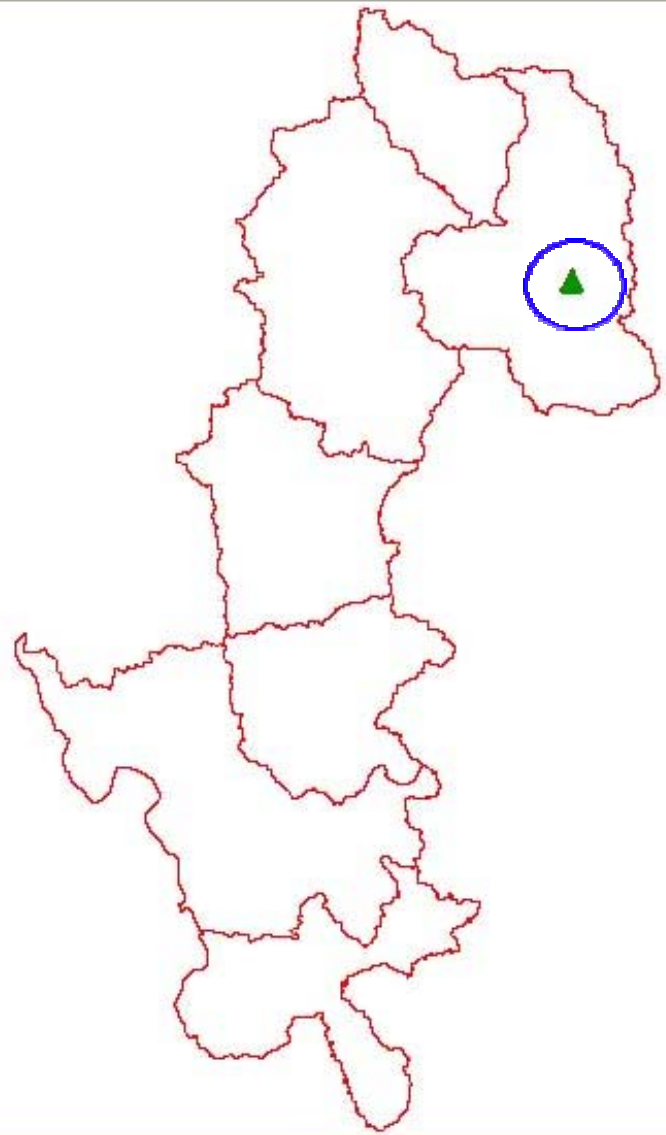
Maehongson

Amphoe Boundary



ชาย  ย่อ  
 เลื่อน  หั่งจังหวัด  
 ดูข้อมูล  คัดเลือกข้อมูล


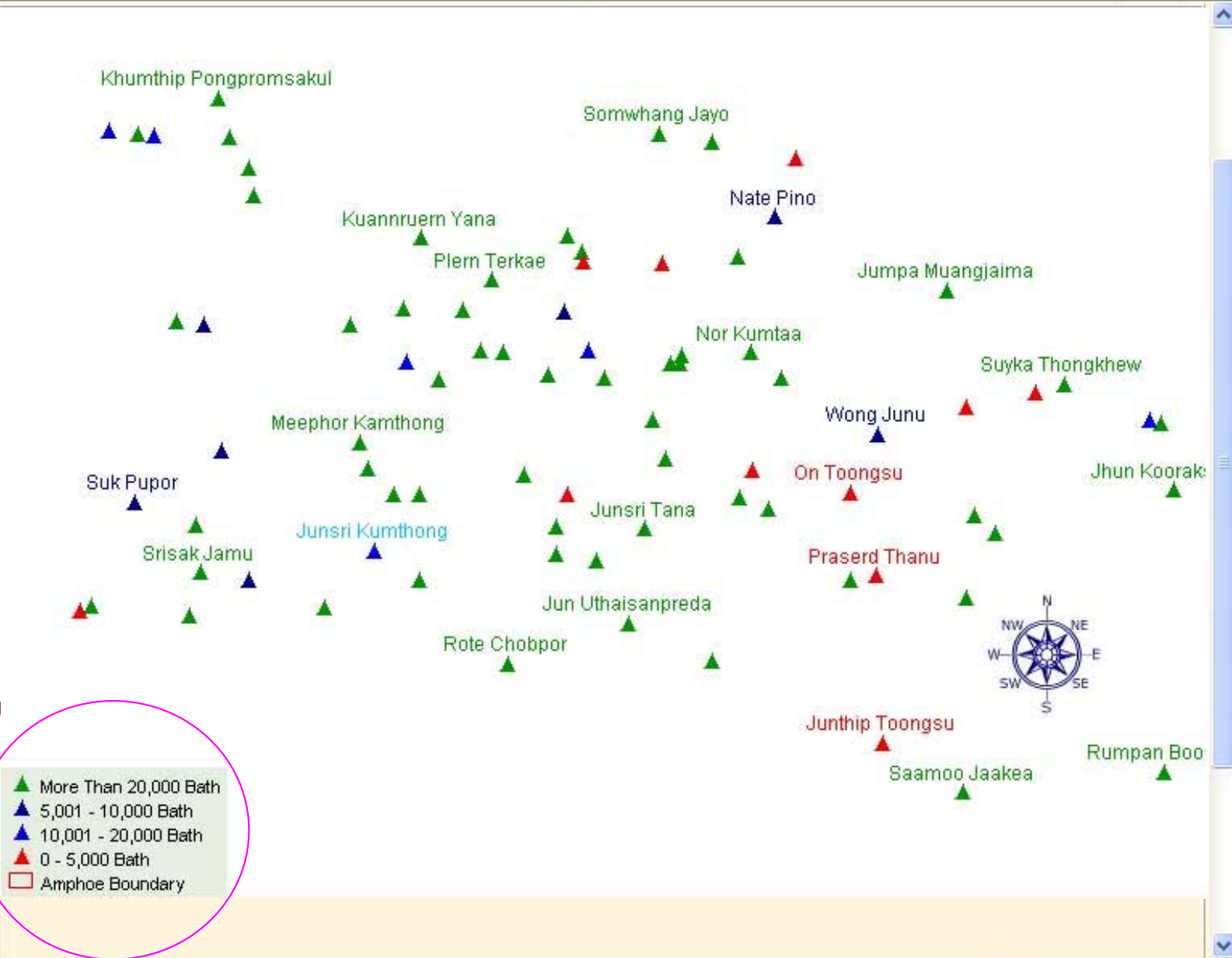
ขอบเขตการปกครอง  
 ขอบเขตจังหวัด  
 ขอบเขตอำเภอ  
 ขอบเขตตำบล  
 ขอบเขตเทศบาล  
 ขอบเขตผังเมือง  
 อุทยานแห่งชาติ  
 เขตรักษาพันธุ์สัตว์ป่า  
 ถนนสายหลัก  
 ถนนสายหลักและย่อย  
 หมู่บ้าน  
 พิกัดหมู่บ้าน แม่บึง (รายได้)  
 พิกัดหมู่บ้าน แม่บึง (หนี้สิน)  
 พิกัดหมู่บ้าน แม่บึง (ข้อมูลรายได้และหนี้สิน)

**Maehongson**

ชาย  
 ย่อ  
 เลื่อน  
 ทั้งจังหวัด  
 ดูข้อมูล  
 คัดเลือกข้อมูล

ขอบเขตการปกครอง  
 ขอบเขตจังหวัด  
 ขอบเขตอำเภอ  
 ขอบเขตตำบล  
 ขอบเขตเทศบาล  
 ขอบเขตผังเมือง  
 อุทยานแห่งชาติ  
 เขตรักษาพันธุ์สัตว์ป่า  
 ถนนสายหลัก  
 ถนนสายหลักและย่อย  
 หมู่บ้าน  
 หน่วยงานราชการและสถานบริการ  
 แหล่งท่องเที่ยว  
 ข้อมูลด้านกายภาพ  
 ข้อมูลด้านชีวภาพและการใช้ประโยชน์ที่ดิน  
 ตัวอย่างฐานข้อมูลหมู่บ้าน ศูนย์ต่อสูความยากจน  
 พิกัดหมู่บ้าน แม่ปิง (รายได้)  
 พิกัดหมู่บ้าน แม่ปิง (หนี้สิน)  
 พิกัดหมู่บ้าน แม่ปิง (ข้อมูลรายได้และหนี้สิน)

back to map

## รายได้ในครัวเรือน

Junthip Pongpromsakul

- ▲ More Than 20,000 Bath
- ▲ 5,001 - 10,000 Bath
- ▲ 10,001 - 20,000 Bath
- ▲ 0 - 5,000 Bath
- Amphoe Boundary


ข้อมูลทั่วไป	
เลขที่บัตรประชาชน	3580300107072
ชื่อ	นางจันทร์ทิพย์ ต่องสุ
ที่อยู่	บ้านเลขที่ 102 หมู่ที่ 4 ต. แม่สี อ. ปาย
สมาชิกในครัวเรือน	จำนวนรวม 3 คน เป็นชาย 2 คน เป็นหญิง 1 คน
ข้อมูลรายรับ	
รายรับต่อปี	0 - 5,000 บาท
ที่มาของรายได้	-

ce.map&imgxy=374.5+274.5&imgext=4436i

ชาย  ย่อ  
 เร็ว  หนึ่งจังหวัด  
 ดูข้อมูล  คัดเลือกข้อมูล

ขอบเขตการปกครอง  
 ขอบเขตจังหวัด  
 ขอบเขตอำเภอ  
 ขอบเขตตำบล  
 ขอบเขตเทศบาล  
 ขอบเขตผังเมือง  
 อุทยานแห่งชาติ  
 เขตรักษาพันธุ์สัตว์ป่า  
 ถนนสายหลัก  
 ถนนสายหลักและย่อย  
 หมู่บ้าน  
 หน่วยงานราชการและสถานบริการ  
 แหล่งท่องเที่ยว  
 ข้อมูลด้านกายภาพ  
 ข้อมูลด้านชีวภาพและการใช้ประโยชน์ที่ดิน  
 ตัวอย่างฐานข้อมูลหมู่บ้าน ศูนย์ต่อสู่ความยากจน

พิกัดหมู่บ้าน แม่ปิง (รายได้)  
 **พิกัดหมู่บ้าน แม่ปิง (หนี้สิน)**  
 พิกัดหมู่บ้าน แม่ปิง (ข้อมูลรายได้และหนี้สิน)



## หนี้สินของครัวเรือน

ข้อมูลทั่วไป	
เลขที่บัตรประชาชน	3580300104456
ชื่อ	นายคำดีป พงษ์พรหมสกุล
ที่อยู่	บ้านเลขที่ 8 หมู่ที่ 4 ต. แม่ฮี อ. ปาย
สมาชิกในครัวเรือน	จำนวนรวม 5 คน เป็นชาย 3 คน เป็นหญิง 2 คน
ข้อมูลหนี้สิน	
หนี้สินทั้งหมด	0 - 5,000 บาท
แหล่งเงินทุน	-




maehongson - http://localhost - Query Results - Microsoft Internet Explorer

File Edit View

Back

Address http://lo

back to map 

## ข้อมูลรายได้และหนี้สิน

ชาย  หญิง

เมือง  ตำบล

**ดูข้อมูล**

ขอบเขตการปกครอง

ขอบเขตจังหวัด

ขอบเขตอำเภอ

ขอบเขตตำบล

ขอบเขตเทศบาล

ขอบเขตกิ่งเมือง

อุทยานแห่งชาติ

เขตรักษาพันธุ์

ถนนสายหลัก

ถนนสายหลักแ

หมู่บ้าน

หน่วยงานราชการและ

แหล่งท่องเที่ยว

ข้อมูลด้านกายภาพ

ข้อมูลด้านชีวภาพและ

ตัวอย่างฐานข้อมูลหน

พิกัดหมู่บ้าน แ

พิกัดหมู่บ้าน แ


พิกัดหมู่บ้าน แ


ข้อมูลทั่วไป	
เลขที่บัตรประชาชน	-
ชื่อ	นายสายันต์ เขียววิน
ที่อยู่	บ้านเลขที่ 26 หมู่ที่ 4 ต. แม่สี อ. ปาย
สมาชิกในครัวเรือน	จำนวนรวม 5 คน เป็นชาย 4 คน เป็นหญิง 3 คน


ข้อมูลรายรับ	
รายรับต่อปี	0 - 5,000 บาท
ที่มาของรายได้	รับจ้าง


ข้อมูลหนี้สิน	
หนี้สินทั้งหมด	10,001 - 20,000 บาท
แหล่งเงินกู้	กองทุนหมู่บ้าน


**สถานะภาพทางการเงิน = -15,000 บาท**


More Than 20,000 Bath 


5,001 - 10,000 Bath 


10,001 - 20,000 Bath 


0 - 5,000 Bath 

More Than 20,000 Bath 

5,001 - 10,000 Bath 

10,001 - 20,000 Bath 

0 - 5,000 Bath 

Amphoe Boundary 

http://localhost - Query Results - Microsoft Internet Explorer

Go Links

gjaima

Suyka Thongkew

Thanom Phiwthong

YongYut Boonsri

Junfong Thongin

Jaakea

Kumluh Kaeknila

Thongin

Sayhan Keawwin

click

click

Local intranet

















