



# ผลต่อเนื่องจากการวิจัยวิสาหกิจชุมชน กรณีศึกษา: กลุ่มเกษตรกรผู้เลี้ยงหมูป่าขุนแม่กวง

ผลการศึกษานี้เป็นส่วนหนึ่งของโครงการ

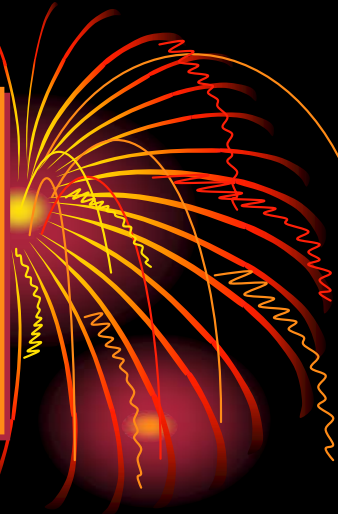
“การพัฒนานักวิจัยและการวิจัยเชิงปฏิบัติการไตรภาคีเพื่อยกระดับวิสาหกิจชุมชนระยะที่ 1: ภาคเหนือตอนบน”

สายรุ้ง เสาร์ปັນ คัคณา กันตะพัฒนะ

วรวัฒน์ สินธพานนท์ อารี วิบูลย์พงศ์ และทรงศักดิ์ ศรีบุญจิตต์

จุดกำเนิด

การประชุมเผยแพร่ผลงานของโครงการ  
“การปรับปรุงโครงสร้างหัตถกรรมอุตสาหกรรมพื้นบ้านภาคเหนือตอน”  
ระหว่าง วัน 26 กุมภาพันธ์ – 2 มีนาคม 2546  
ณ โรงแรมธาริน จังหวัดเชียงใหม่



ได้แนวคิดการบริหารจัดการวิสาหกิจชุมชน  
และวิธีวิจัยเชิงปฏิบัติการแบบมีส่วนร่วม

กศน.ดอยสะเก็ด ร่วมกับศูนย์  
ศึกษาการพัฒนาห้วยฮ่องไคร้ฯ  
จัดอบรมโครงการเพิ่มศักยภาพ  
ผู้ผลิตในหมู่บ้านรอบศูนย์ฯ  
ปี 2546 จัดอบรม 2 รุ่น  
รุ่นที่ 1 จำนวน 40 คน  
รุ่นที่ 2 จำนวน 30 คน  
ปี 2547 จัดอบรมจำนวน 35 คน

กศน.ดอยสะเก็ดร่วมกับศูนย์ศึกษาการพัฒนาห้วยฮ่องไคร้ฯ  
ให้การสนับสนุนการจัดตั้งกลุ่มและจัดกระบวนการ  
การศึกษาพัฒนาอาชีพกลุ่มเกษตรกรผู้เลี้ยงหมูป่า ( กพอ.)

ได้รับการสนับสนุนส่งเสริมจาก สวพท.ในด้าน  
เนื้อหาหลักสูตร และร่วม  
เป็นวิทยากรตลอดจน  
ประสานเครือข่ายหัตถกรรม  
พื้นบ้านภาคเหนือตอนบน  
สถานที่ศึกษาดูงาน

ผู้รับการอบรมในปี 2546 รุ่น 2 นายโกสิน เสงจา เกษตรกรผู้เลี้ยงหมูป่า  
ได้รับองค์ความรู้จากการอบรมมีแนวคิดรวมกลุ่มเกษตรกร  
ผู้เลี้ยงหมูป่าชุมชนแม่กวงขึ้นเพื่อแก้ปัญหาเรื่องการตลาด

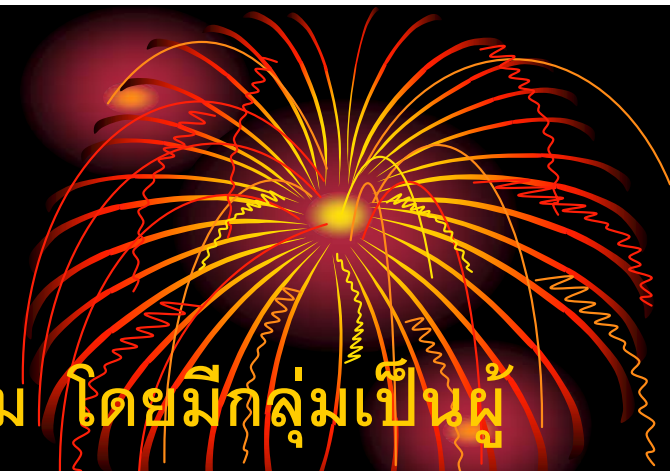


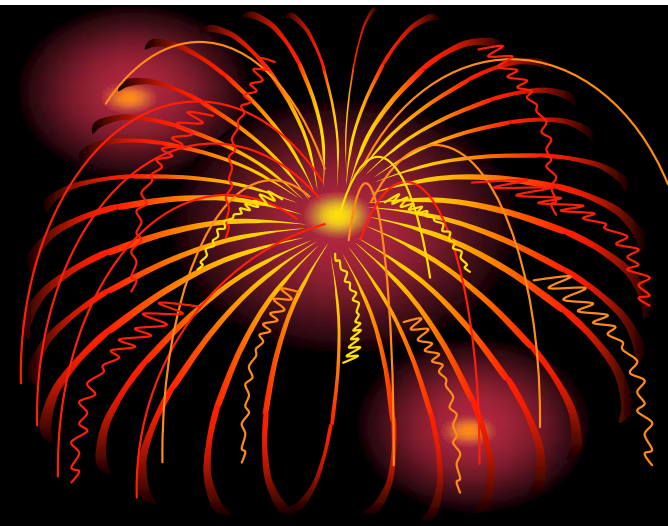
# วิธีการศึกษา

□ **ศึกษารูกริกแบบวิเคราะห์เจาะลึกเป็นรายกลุ่ม โดยมีกลุ่มเป็นผู้  
ร่วมกระบวนการวิจัยและให้ข้อมูลตลอดระยะเวลาของการ  
ดำเนินงาน (participatory research)**

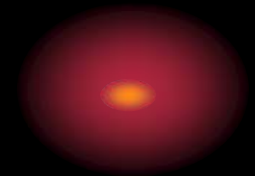
□ **ซึ่งการเก็บข้อมูลเป็นการเก็บเฉพาะส่วนของหน่วยประกอบการ  
ประกอบด้วย**

- การศึกษาโครงสร้างการจ้ดองค์กรและการบริหารงาน
- โครงสร้างการผลิต
- โครงสร้างการตลาด
- และโครงสร้างทางการเงิน
- ตลอดจนศักยภาพภาพด้านต่าง ๆ ของกลุ่ม





ผลของการเข้าร่วมโครงการ  
และการเปลี่ยนแปลง



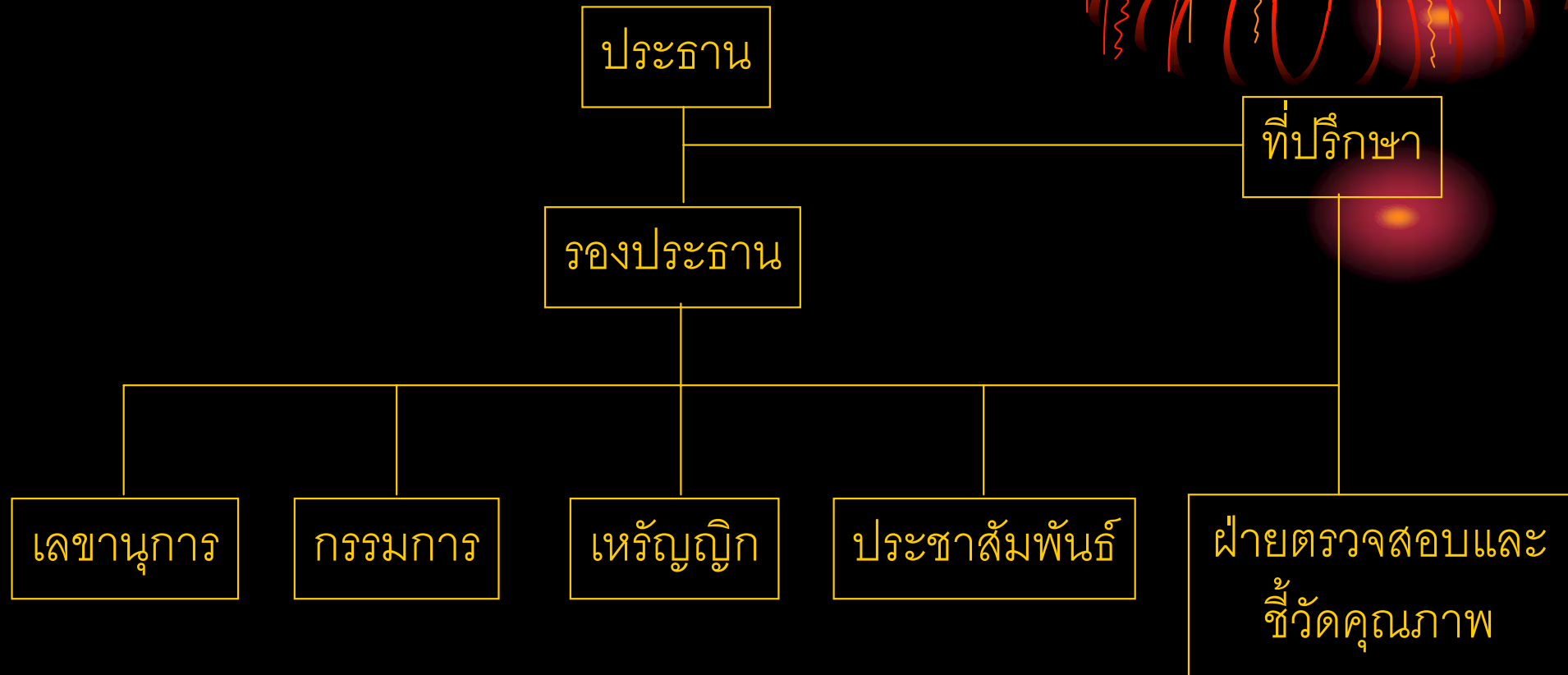
# 1. โครงสร้างองค์กรและการบริหารงาน



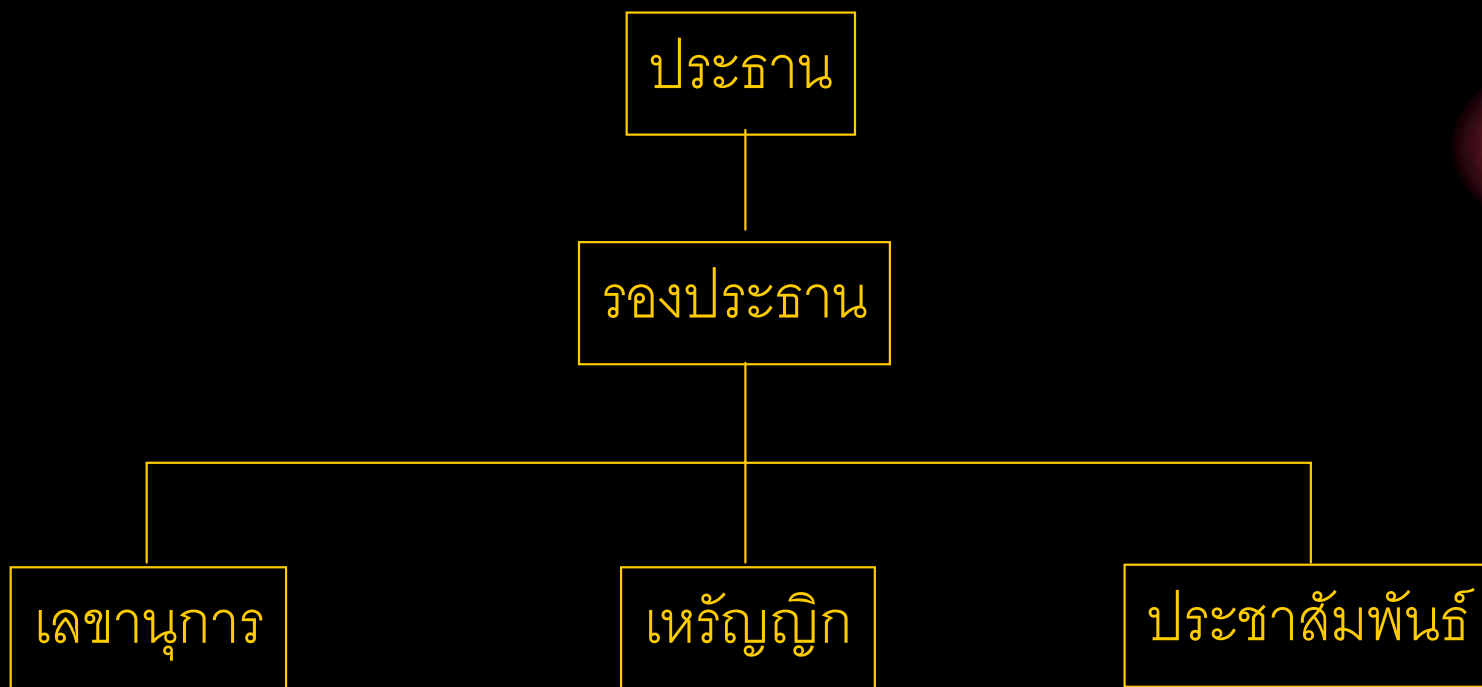
## 1.1 การปรับเปลี่ยนการบริหารงาน

- ลักษณะการผลิตและการตลาด ต่างคนต่างผลิต และหาตลาดจำหน่ายเอง
- รวมกลุ่มด้วยการระดมหุ้นในปี 2546 เพื่อแก้ไขปัญหาการผลิตและตลาดของสมาชิก
- เข้าร่วมโครงการวิสาหกิจชุมชนปี 2547
- คณะทำงานโครงการวิจัยวิสาหกิจชุมชนเก็บรวบรวมข้อมูลการจัดองค์กรและบริหารงาน โดยกลุ่มเป็นผู้ตอบและค้นหาคำตอบบางอย่างด้วยตนเอง
- ในโครงสร้างงานเดิมกลุ่ม พบว่า คณะกรรมการปฏิบัติงานที่ไม่ตรงตามตำแหน่งและหน้าที่ที่ได้รับมอบหมาย
- จัดเวทีทบทวนการบริหารงาน และเชิญ กศน. ดอยสะเก็ด ร่วมกิจกรรม 2 ครั้ง ทำให้เกิดการ ปรับปรุงโครงสร้างบริหารงานใหม่

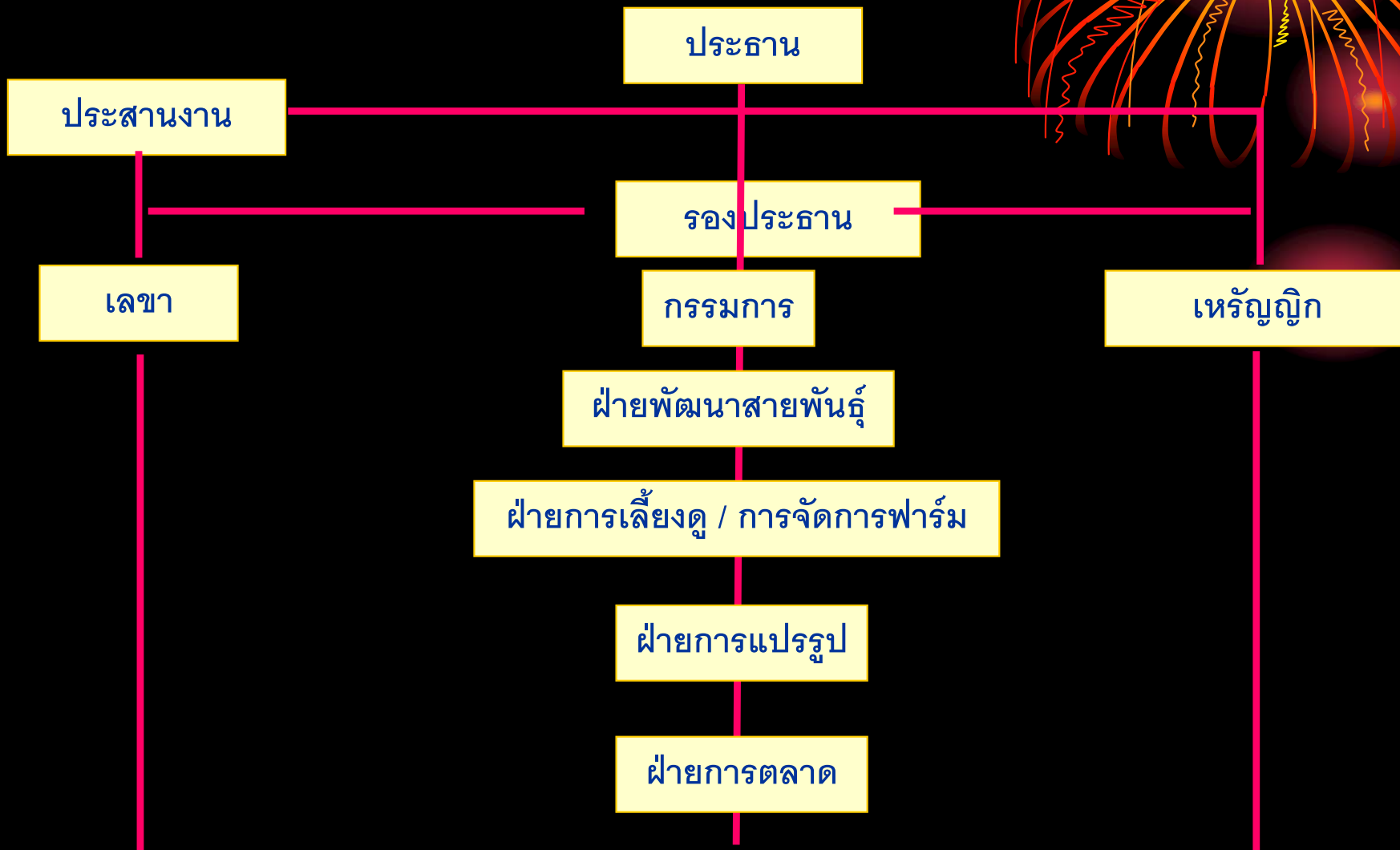
# โครงสร้างการบริหารงานและจัดองค์กรกลุ่ม



# การปรับปรุงโครงสร้างการบริหารงานกลุ่มครั้งที่ 1



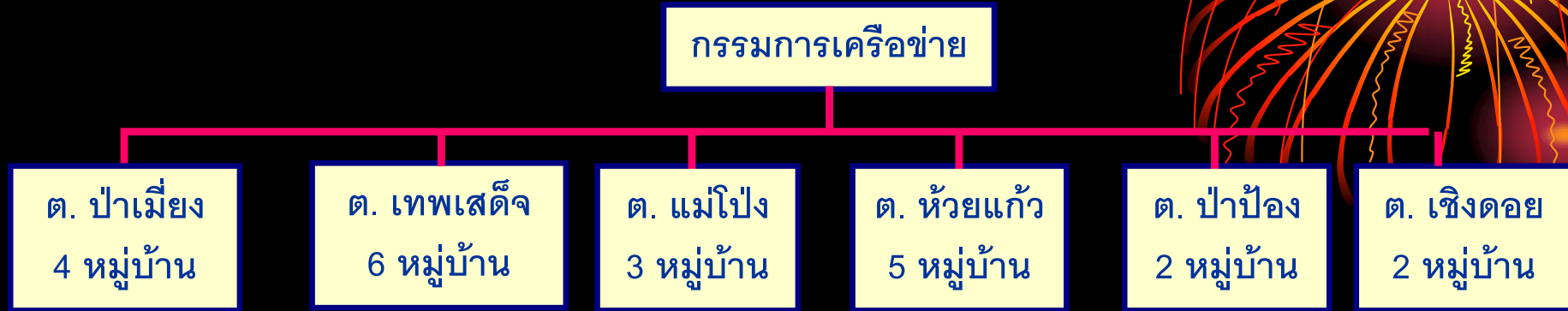
# การปรับปรุงโครงสร้างการบริหารงานกลุ่มครั้งที่ 2



กรรมการประธานงานตำบล 6 ตำบล ตำบลละ 1 คน  
ต. ป่าเมียง    ต.เทพเสด็จ    ต.แม่โป่ง    ต.ห้วยแก้ว    ต.ป่าป้อง    ต.เชิงดอย

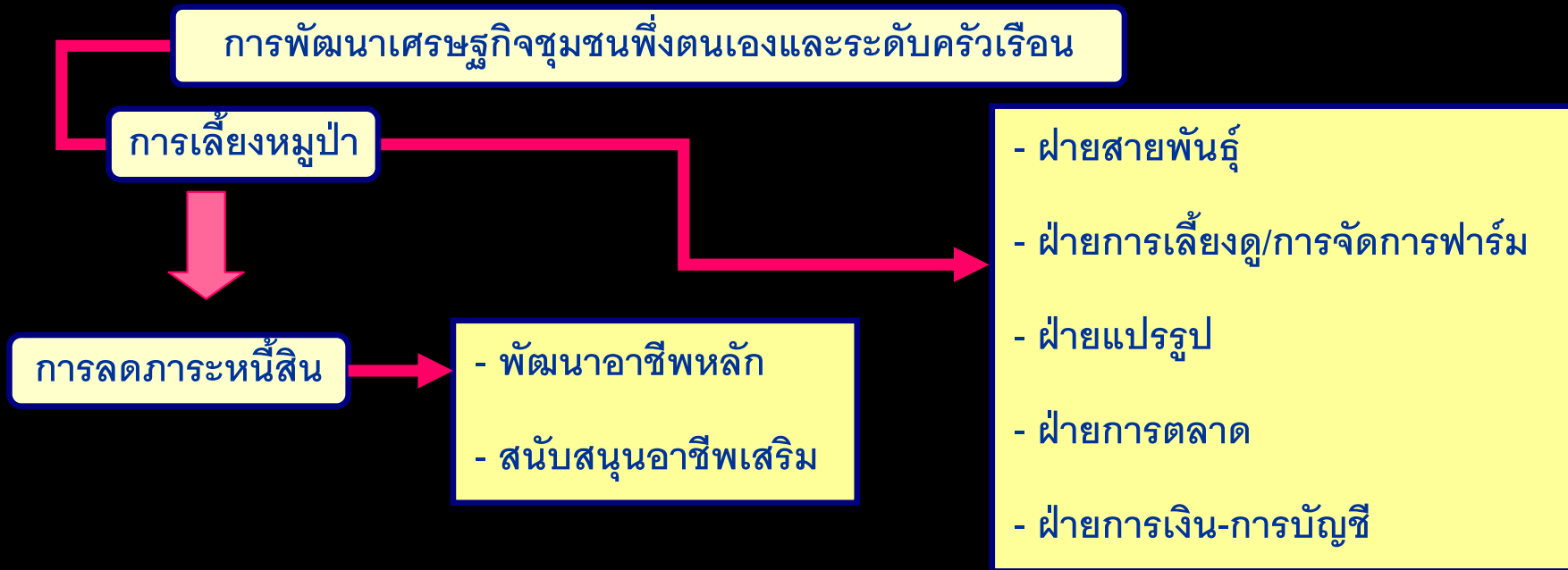


# โครงสร้างกรรมการเครือข่ายผู้เลี้ยงหมูป่าระดับตำบล และเป้าหมายการดำเนินงาน



6 ตำบล 35 ครอบคลุม

เป้าหมายการดำเนินงาน



## 1.2 สร้างเครือข่ายการผลิตโดยใช้กลุ่มเกษตรกรผู้เลี้ยงหมูป่าขุนแม่กวัง เป็นงานแกนหลัก



- ลูกหมูป่าใช้ระยะเวลาเลี้ยง 7-12 เดือนจึงจะโตเต็มที่และจำหน่ายได้
- เข้าร่วมโครงการวิสาหกิจชุมชนและมีโอกาสเข้าร่วมแลกเปลี่ยนความคิดเห็นร่วมกับผู้ประกอบการจำนวน 62 กลุ่ม
- เกิดแนวคิดพัฒนาจัดตั้งกลุ่มงานกิจกรรมเสริมให้กับสมาชิกจำนวน 8 กิจกรรม โดยใช้กลุ่มหมูป่าเป็นกลุ่มแกนหลัก เพื่อให้สมาชิกมีรายได้เสริมระหว่างการเลี้ยงและรอจำหน่ายหมูป่า
- กลุ่มงานกิจกรรมเสริมที่ดำเนินการจัดตั้งไปแล้วได้แก่ กลุ่มผลิตกาแฟ กลุ่มเลี้ยงปลา และกลุ่มเพาะเห็ดเศรษฐกิจ (เห็ดหอม)

# กลุ่มงานกิจกรรมเสริมกลุ่มเกษตรกรผู้เลี้ยงหมูป่าขุนแม่กวาง



กลุ่มงานกิจกรรมเสริม  
กลุ่มเกษตรกรผู้เลี้ยงหมูป่าขุนแม่กวาง

ส่งเสริม  
การเพาะเห็ดเศรษฐกิจ

ส่งเสริม  
การเลี้ยงโคเนื้อพันธุ์ลูกผสม

ส่งเสริม  
การปลูกผักปลอดสารพิษ

ส่งเสริม  
การเลี้ยงสุกรขุน

ส่งเสริม การปลูก  
ไม้ดอกไม้ประดับ

ส่งเสริม  
การเลี้ยงกระบือ

ส่งเสริม  
การเลี้ยงปลา

ส่งเสริม  
การปลูกกาแฟ

## 2. โครงสร้างการผลิต

### 2.1 การปรับเปลี่ยนโรงเรือนผลิต

- ❖ โครงการวิสาหกิจชุมชนศึกษาวิเคราะห์การบริหารจัดการและการวางแผนการผลิต กระบวนการผลิต เทคโนโลยีและต้นทุนการผลิต โดยกลุ่มเป็นผู้ให้ข้อมูล
- ❖ ทำให้ทราบปัญหาการเลี้ยงของตนเอง ไม่ถูกสุขลักษณะ เพราะเลี้ยงแบบขังปล่อยบนพื้นดินชื้นแฉะ ส่งกลิ่นเหม็นจากมูลหมูป่า และอาจเกิดโรคปากและเท้าเปื่อยในหมูป่าที่เลี้ยง
- ❖ เกิดแนวคิดปรับปรุงโรงเรือนให้ถูกสุขลักษณะ
- ❖ จัดทำโครงการของบประมาณสนับสนุนจาก กศน. ดอยสะเก็ด ศึกษาดูงาน ณ ศูนย์เรียนรู้การพัฒนายั่งยืนภาคเหนือ อำเภอเวียงป่าเป้า จังหวัดเชียงราย
- ❖ จากการศึกษาดูงาน สมาชิกนำแนวคิดการสร้างโรงเรือนและเลี้ยงสุกรในหลุมมาใช้ในการเลี้ยงหมูป่า และปัจจุบันสมาชิกปรับเปลี่ยนการผลิตของตนเองตามแนวคิดดังกล่าวแล้วร้อยละ 70 ของผู้เลี้ยงทั้งหมด 28 ราย



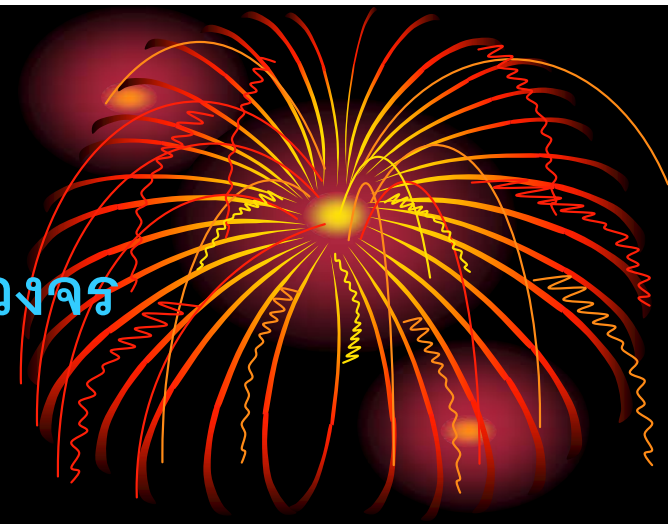


## 2.2 การวางแผนการผลิต

- กลุ่มต่างคนต่างผลิต ไม่มีการวางแผนการผลิตร่วมกัน ทำให้เกิดปัญหาการรอตลอด
- โครงการวิสาหกิจชุมชนวิเคราะห์แผนการผลิตโดยกลุ่มเป็นผู้ให้ข้อมูล และร่วมกันจัดทำแผนธุรกิจ
- กลุ่มใช้แผนธุรกิจกำหนดทิศทางการวางแผนการผลิต
  - หมูป่าสายพันธุ์แท้ใช้เวลาเลี้ยง 7-12 เดือนโตเต็มที่และจำหน่ายได้ หาวิธีการลดระยะเวลาเลี้ยงให้สั้นลง โดย
    - พัฒนาสูตรอาหารที่ใช้เลี้ยงแล้ว ให้อัตราการแลกเนื้อสูง
    - วางแผนการผลิตพัฒนาปรับปรุงสายพันธุ์เลี้ยงหมูป่าพันธุ์ลูกผสม โดยใช้แม่พันธุ์เหมยซาน ลูกออร์ก และเจียแตง ผสมกับหมูป่าพันธุ์แท้ 100 % (ปัจจุบันอยู่ระหว่างทดลอง)



# 3. โครงสร้างการตลาด



## 3.1 ศูนย์เรียนรู้ชุมชนและการตลาดแบบครบวงจร

### ➤ สภาพปัญหาการตลาด

- จากลักษณะต่างคนต่างผลิต หาดตลาดจำหน่ายเอง
- ทำการตลาดแบบตั้งรับรอลูกค้าเข้ามาซื้อสินค้า
- เป็นผู้เลี้ยงขนาดเล็กอยู่ในหุบเขาพื้นที่ห่างไกล การคมนาคมไม่สะดวก ลูกค้าไม่เข้าไปซื้อสินค้า
- จำหน่ายไม่ได้จึงขยายการเลี้ยงเป็นหมูขุนพ่อแม่พันธุ์เพิ่มขึ้น ทำให้มีปัญหาด้านการตลาด

### ➤ กระบวนการวิจัยและเรียนรู้

- กลุ่มมีโอกาสแลกเปลี่ยนความรู้ด้านการตลาดกับกลุ่มต่างๆ ในโครงการวิสาหกิจชุมชน
- ได้รับความรู้ในกระบวนการและเทคนิคในการจัดการธุรกิจชุมชน โดยผู้เชี่ยวชาญจาก Oita
- ผู้เชี่ยวชาญในโครงการได้วิจารณ์ผลิตภัณฑ์เป็นรายกรณี เป็นวิธีชี้ให้เห็นข้อบกพร่องหรือจุดเด่น และสามารถรับคำแนะนำที่จะนำไปสู่การยกระดับผลิตภัณฑ์ให้ได้มาตรฐานสูงขึ้น
- ถ่ายทอดแนวทางการจัดการธุรกิจชุมชนเพื่อเป็นธุรกิจเพื่อชุมชนโดยรักษาวัฒนธรรมความเป็นอยู่ เพื่อส่งเสริมความสุขชุมชนให้ยั่งยืน

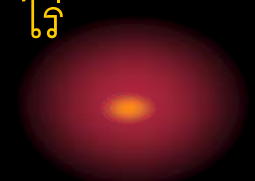
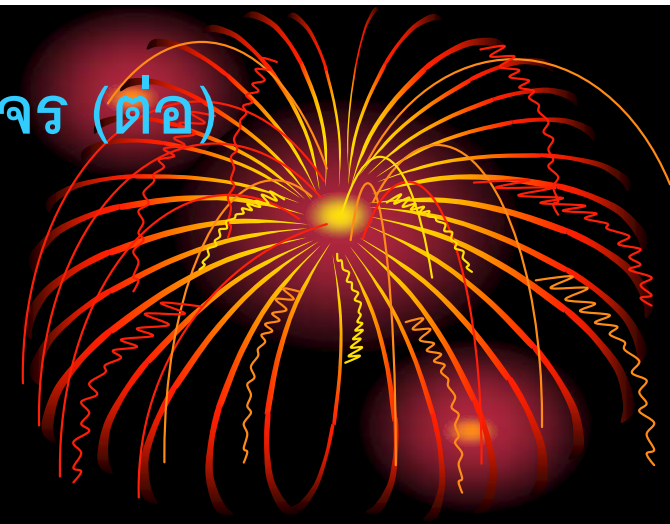
### 3.1 ศูนย์เรียนรู้ชุมชนและการตลาดแบบครบวงจร (ต่อ)

#### ➤ กระบวนการเรียนรู้นำไปสู่แนวความคิดการพัฒนา

- จัดตั้งศูนย์เรียนรู้ชุมชนและการตลาดแบบครบวงจร

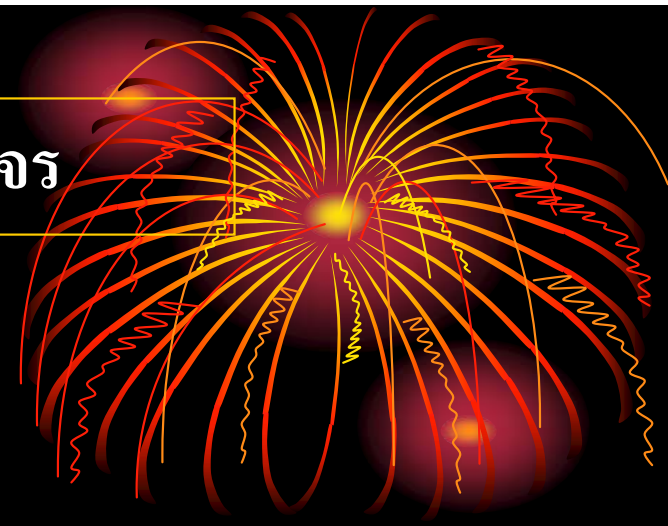
#### ➤ จากแนวคิดนำไปสู่การปฏิบัติ

- กลุ่มจัดหาเช่าสถานที่บริเวณสี่แยกบ่อสร้าง สัญญาเช่าพื้นที่จำนวน 5 ไร่ ระยะเวลา 5 ปี ค่าเช่าปีละ 5,000 บาท
- ก่อสร้างไปแล้วร้อยละ 20 หน่วยงานในพื้นที่คอยสะเก็ดเสนอให้ความช่วยเหลือ และแนะนำให้ย้ายสถานที่ตั้งใหม่ในพื้นที่อำเภอดอยสะเก็ด
- กลุ่มจึงยุติการก่อสร้างและยกเลิกสัญญาเช่าพื้นที่ดังกล่าว
- อยู่ระหว่างหาสถานที่ตั้งใหม่ในอำเภอดอยสะเก็ด
- เบื้องต้นจะจัดสร้างโรงเรือนชำเห็ดและแปรรูปเป็นอันดับแรก โดยใช้สถานที่ของสมาชิก
- ปัจจุบันดำเนินการประสานงานผู้เชี่ยวชาญออกแบบก่อสร้างโรงเรือนชำเห็ดและแปรรูปอาหารตามมาตรฐาน GMP





# ศูนย์เรียนรู้และการตลาดแบบครบวงจร



ทิศเหนือ

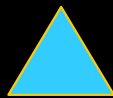


ถ.คอยสะเกิด - บ่อสร้าง

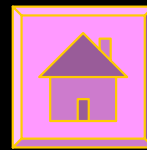
ไปสำนักแพง

ถ.แยกบ่อสร้าง

ตลาดอุ้ยทา



ถ.เชียงใหม่ - สำนักแพง



ศูนย์เรียนรู้และการตลาด  
แบบครบวงจร  
กลุ่มเกษตรกรผู้เลี้ยงหมูป่า  
ชุนแม่กวาง

ถ.ดอนจัน - แม่อน

### 3.2 เพิ่มช่องทางการตลาดขายส่งเนื้อหมูชำแหละ



- ในระยะเวลาโครงการวิสาหกิจชุมชนนักวิจัยร่วมกับกลุ่ม ทำการศึกษาสำรวจ ตลาดขายส่งเนื้อหมูป่าในห้างสรรพสินค้า ซูเปอร์มาร์เก็ต และตลาดค้าส่ง ใน จังหวัดเชียงใหม่
- กลุ่มเรียนรู้กระบวนการวิจัยด้านการตลาด ทราบสถานที่จำหน่าย ปริมาณความต้องการและคู่แข่งชั้นในตลาด
- นำมาใช้เป็นกลยุทธ์วางแผนการตลาด เพิ่มช่องทางการขายส่งเนื้อหมูป่าชำแหละ ในอนาคต
- ผลการศึกษาตลาดยังนำไปสู่การวางแผนการผลิตให้สอดคล้องกับความต้องการ ตลาด

## 4 โครงสร้างด้านการเงิน



- ❑ กลุ่มมีเงินกองกลาง 8,400 บาท ฝากไว้ในธนาคาร ระหว่างการเข้าร่วมโครงการ วิสาหกิจชุมชนเงินกองกลางยังไม่ได้นำไปใช้ในกิจกรรมของกลุ่ม
- ❑ ในโครงการวิสาหกิจชุมชน กลุ่มได้ร่วมเรียนรู้และเป็นผู้ให้ข้อมูลการจัดทำแผน ธุรกิจ ทำให้ทราบแนวทางการกำหนดแนวทางการพัฒนากิจการ โดยใช้แผนธุรกิจ กำหนดทิศทางการพัฒนาธุรกิจของตนเอง
- ❑ จากแผนธุรกิจนำไปสู่การปฏิบัติ จัดทำโครงการขอกู้เงินจาก ธ.ก.ส. จำนวน 500,000 บาท และได้รับการอนุมัติ เพื่อจัดตั้งศูนย์เรียนรู้และการตลาดแบบครบวงจร และเพิ่มกิจกรรมแปรรูปอาหารจากหมูป่าและกิจกรรมเสริมของสมาชิก ออกจำหน่าย
- ❑ เงินกองกลางกลุ่มนำไปจัดซื้อลูกหมูพันธุ์เหมยซาน ลูกออร์ก และเจียแตง รวม 8 ตัว เลี้ยงขุนเป็นแม่พันธุ์เพื่อพัฒนาปรับปรุงสายพันธุ์หมูป่าพันธุ์ลูกผสม

# สรุป

- จากการเข้าร่วมประชุมปิดโครงการงานหัตถกรรม
- นำแนวคิดและวิธีการไปใช้ ไม่ว่าจะในด้านเกษตรหรือสินค้าตัวอื่น
- จัดตั้งกลุ่มเกษตรกรผู้เลี้ยงหมูป่า และมีโอกาสเข้าร่วมในโครงการวิสาหกิจชุมชน
- โดยให้กลุ่มเป็นผู้ร่วมกระบวนการวิจัย ให้ข้อมูลโดยผ่านคำถามของนักวิจัย  
ก่อให้เกิดการเรียนรู้และค้นหาคำตอบด้วยตนเอง
- รวมทั้งอบรมเชิงปฏิบัติการให้ความรู้ให้ผู้ประกอบเป็นประจำอย่างต่อเนื่อง กระทบ  
ทั้งเห็นปัญหาและเกิดความรู้ใหม่ในการพัฒนาด้วยตนเอง ดังเช่นกรณีของกลุ่ม  
เกษตรกรผู้เลี้ยงหมูป่าขุนแม่กวาง กระบวนการดังกล่าวเป็นแนวทางหนึ่งของการ  
พัฒนาส่งเสริมให้กลุ่มวิสาหกิจชุมชนพัฒนากิจการของตนเองได้อย่างแท้จริงและ  
ยั่งยืน

