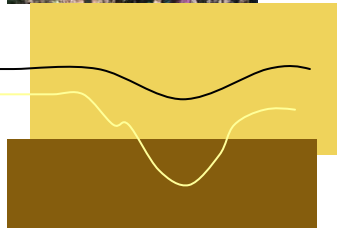
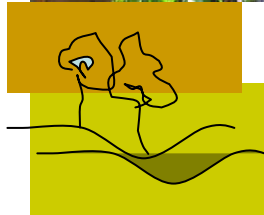


กระบวนการเสริมสร้างสมรรถนะองค์กรท้องถิ่น ในการจัดการทรัพยากรธรรมชาติ

กรณีการอนุรักษ์พื้นที่ป่าแม่แฝกใหม่ อ.สันทราย จ.เชียงใหม่



บุศรา ลีมนิรันดร์กุล, พญกษ์ ยิบมันตะสิริ
และเฉลิมชนม์ บุญเกียรติสกุล

งานประชุมสัมมนาวิชาการ ศวพท. ประจำปี 2548

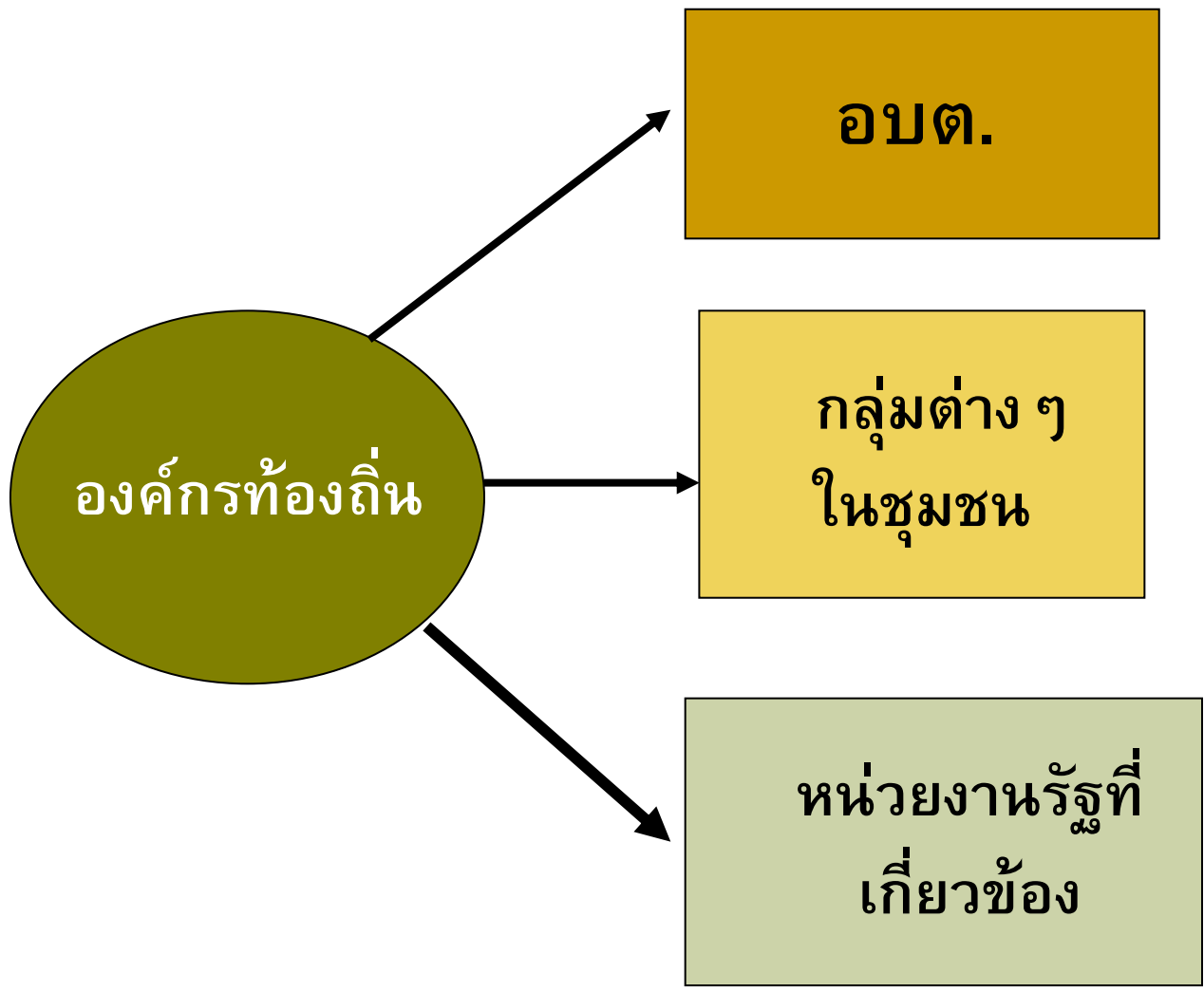
ณ โรงแรมดิเอ็มเพรส เชียงใหม่ วันศุกร์ที่ 23 กันยายน 2548

ที่มาและความสำคัญ

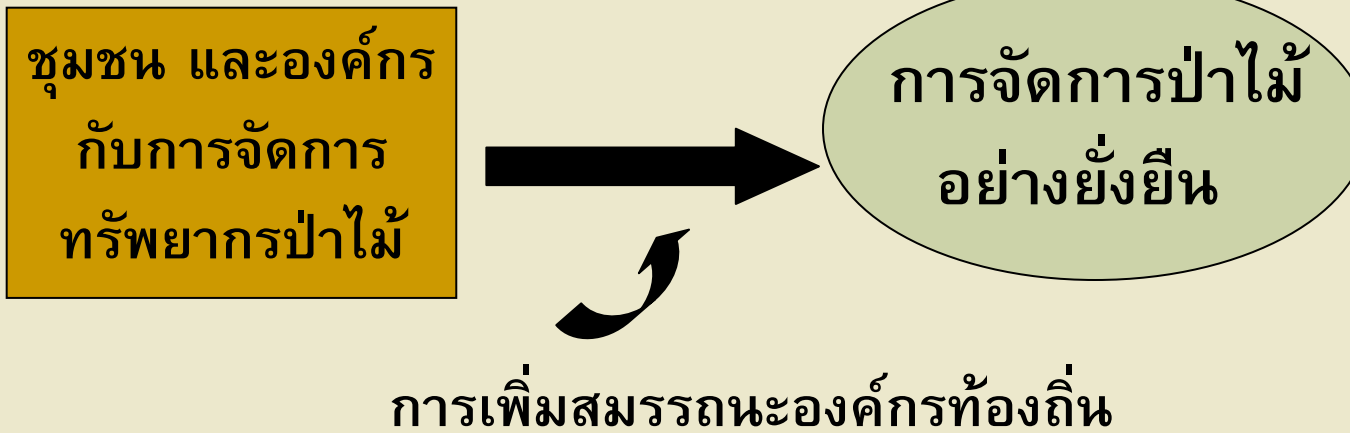
- ชุมชนชายขอบพึ่งพิงทรัพยากรชีวภาพทั้งในพื้นที่ป่า และพื้นที่
ลุ่มแนวชายป่าเพื่อสนับสนุนการพึ่งตนเองด้านอาหารและรายได้
- การจัดการทรัพยากรพื้นที่ป่าเพื่อการดำรงชีพอย่างยั่งยืน
จำเป็นต้องดำเนินร่วมกันบนฐานของความรู้และกระบวนการทาง
สังคม
- ความเข้มแข็งของชุมชนเป็นปัจจัยสำคัญที่นำไปสู่ความสำเร็จใน
การจัดการทรัพยากร
- องค์การส่วนท้องถิ่นมีบทบาทสำคัญในกระบวนการจัดการ
ทรัพยากรชีวภาพ

บทบาทองค์กรท้องถิ่นกับกระบวนการ จัดการทรัพยากรธรรมชาติ

- การจัดการทรัพยากรร่วมกัน
- การจัดตั้งกฎระเบียบชุมชน พิทักษ์ผลประโยชน์ส่วนรวม
- การลงทุนทางสังคมเพื่อปรับปรุงฐานทรัพยากรที่
อยู่ในท้องถิ่น
- การร่วมแบ่งปันความรู้ในการจัดการทรัพยากร
- การประสานงานกับผู้วางนโยบายและหน่วยงาน
ภายนอกอื่น ๆ



กรอบงานวิจัย



วัตถุประสงค์

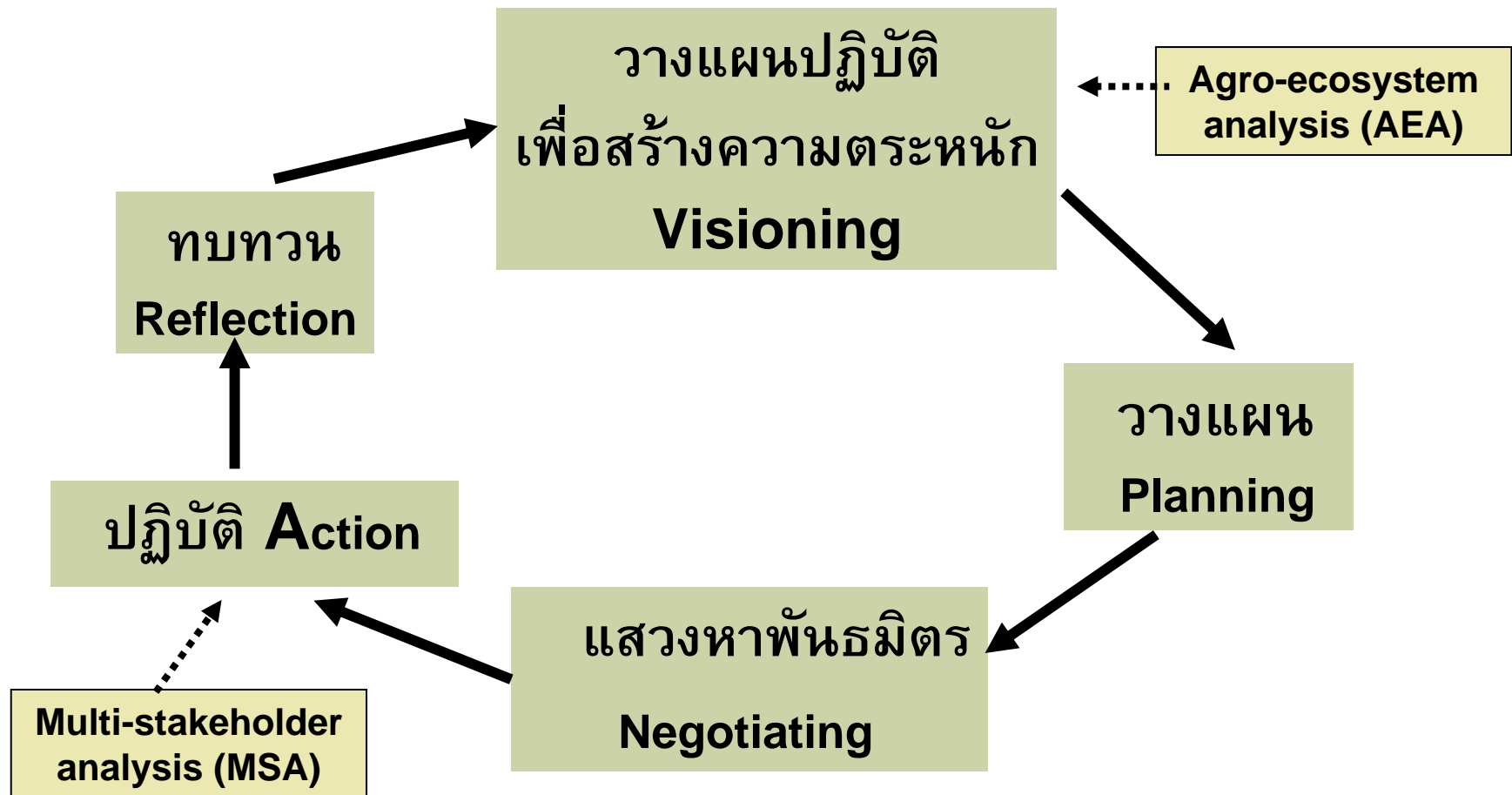
1. พัฒนาระบบการเสริมสร้างสมรรถนะขององค์กร
ท้องถิ่น ในการจัดการทรัพยากรธรรมชาติ
2. ประเมินสมรรถนะขององค์กรท้องถิ่นในการจัดการ
ทรัพยากรธรรมชาติ

(กิจกรรมปลูกป่า การสร้างกิจกรรมต่อเนื่อง โดยร่วมกับ
องค์กรภายนอก การนำเอากลุ่มคนต่าง ๆ เข้ามาเกี่ยวข้องมี
การปรึกษาหารือพร้อมกันมติ กำหนดแผนงานต่อเนื่อง)

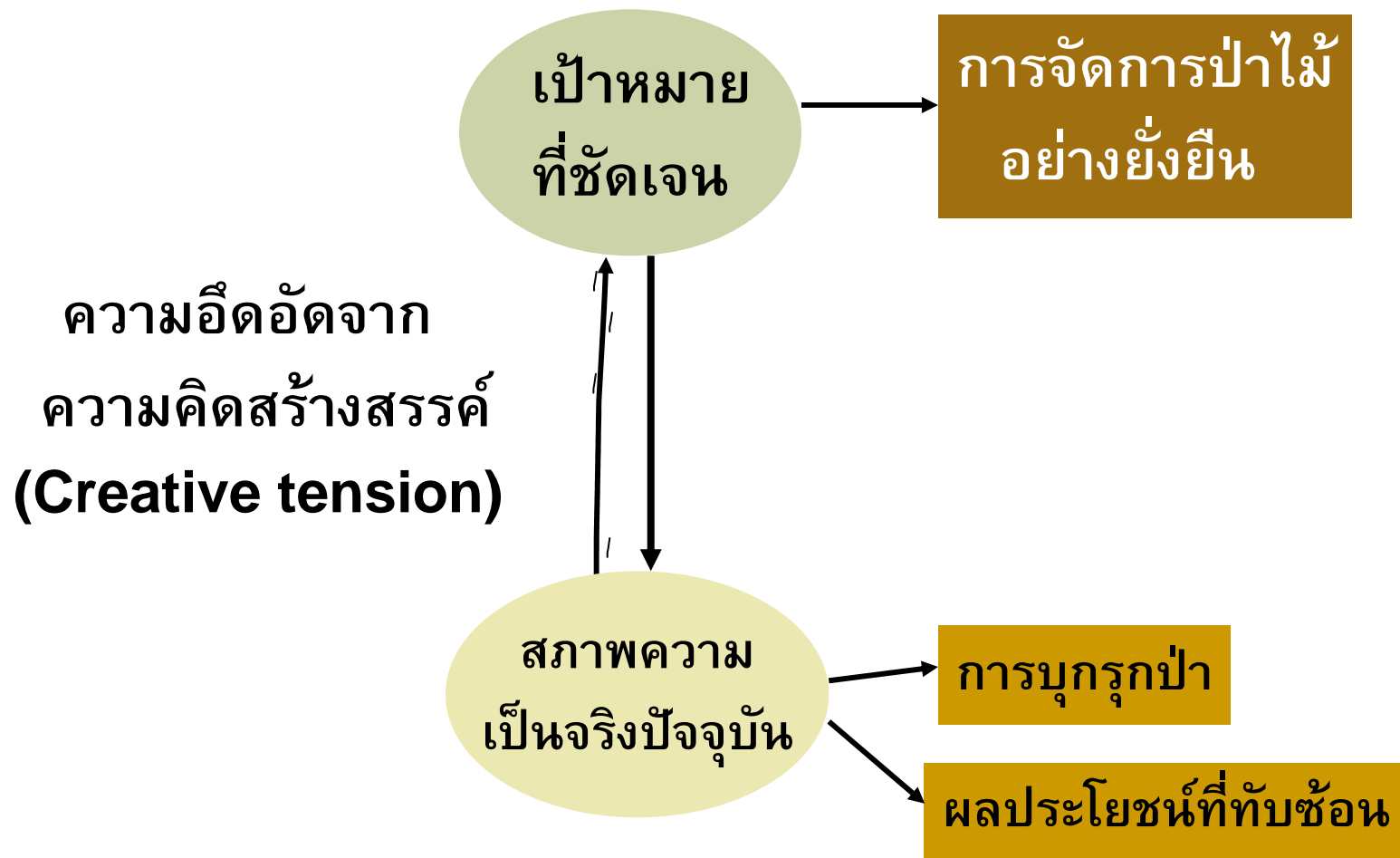
งานวิจัยเชิงปฏิบัติ (Action research)

เป้าประสงค์ เพื่อการเปลี่ยนแปลง
ในขณะเดียวกัน การกำหนดแผนการวิจัย
โครงการวิจัยเชิงปฏิบัติเป็นโครงการจำเพาะ
(specific) และ จำเป็นต้องมีผู้ที่เกี่ยวข้อง
ของหลายส่วน (stakeholders)

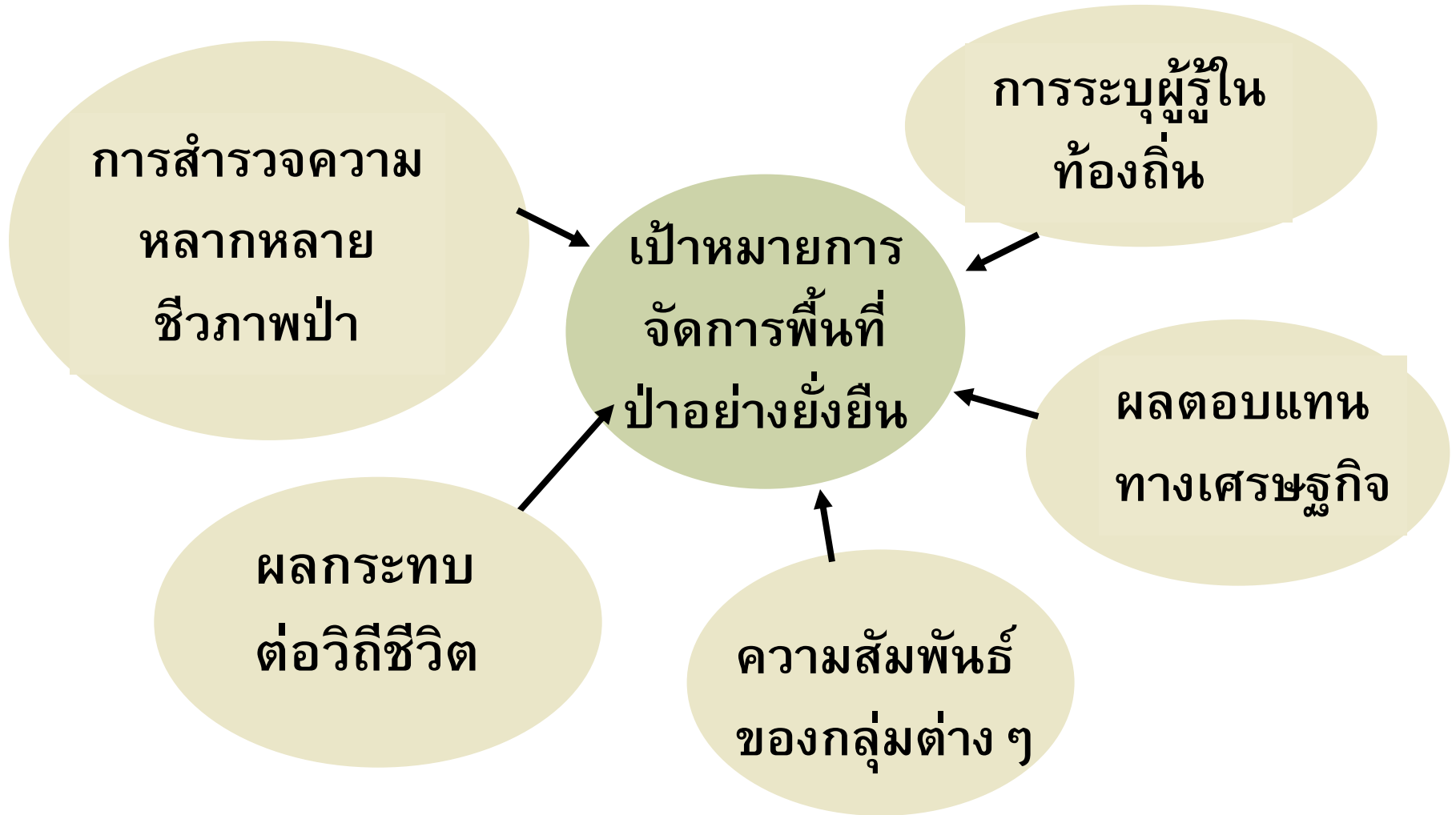
กระบวนการวิจัยเชิงปฏิบัติ : วัฏจักรการเรียนรู้

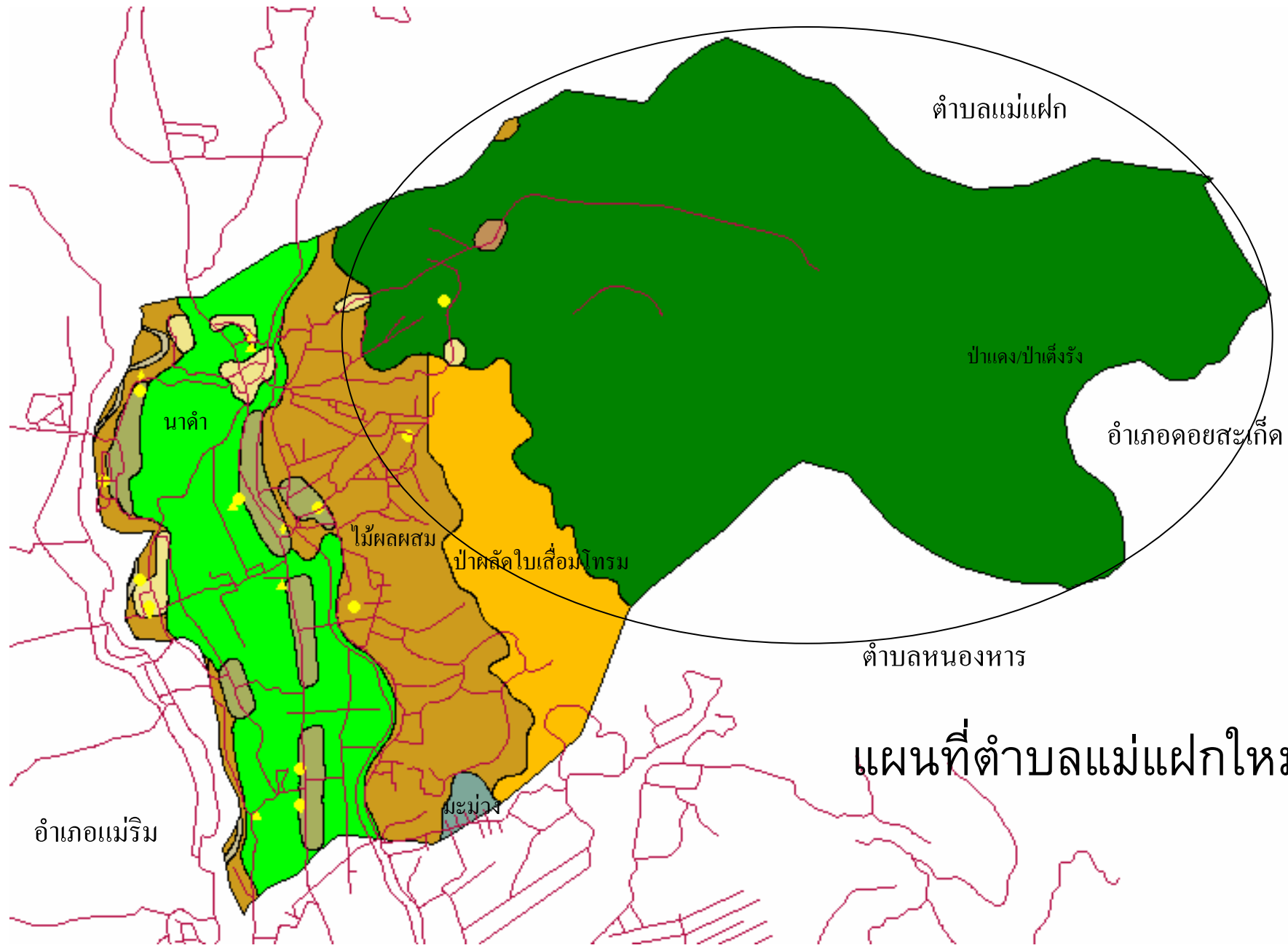


วิสัยทัศน์: เป้าหมายที่ชัดเจน & เป็นรูปธรรม



ข้อมูลที่จำเป็นต่อการกำหนดเป้าหมายที่ชัดเจน



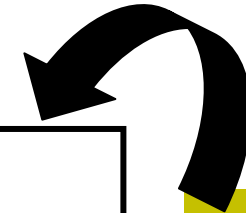
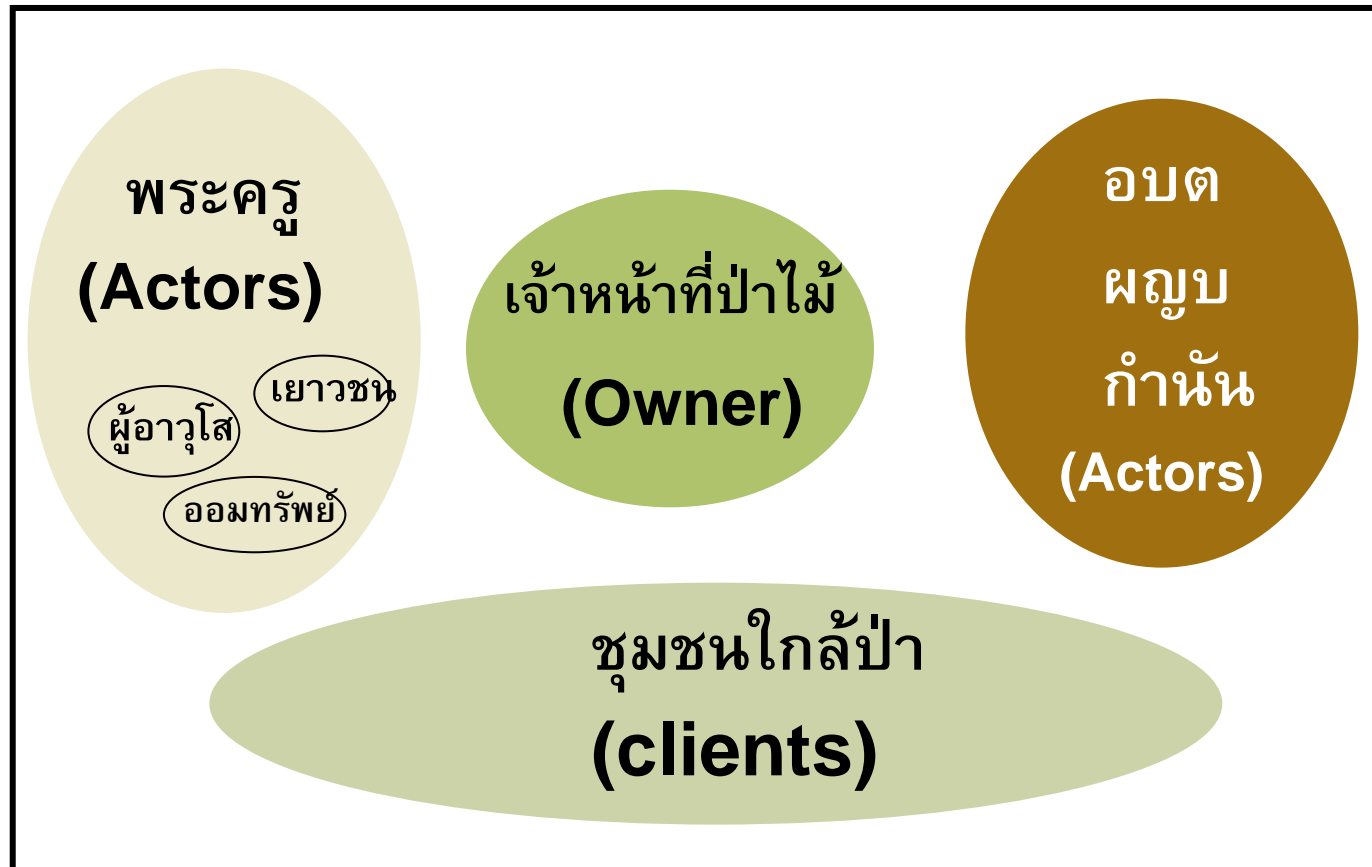


แผนที่ตำบลแม่แฝกใหม่

กระบวนการมีส่วนร่วมของผู้ที่เกี่ยวข้อง (MSP)

Clients	กลุ่มที่ได้รับประโยชน์และเสียประโยชน์ : ชุมชนที่อยู่ใกล้ป่า และลูกหลาน
Actors	กลุ่มผู้ที่มีอำนาจทางนโยบาย : อบต ผู้ใหญ่บ้าน พระครู
Owner	กลุ่มผู้มีอำนาจทางกฎหมาย : เจ้าหน้าที่ป่าไม้

พื้นที่ทางสังคม (Social platform)



MCC
ผู้อำนวยการ
ความสะอาด
ต่อการ
แลกเปลี่ยน
เรียนรู้

ติดตามกระบวนการและกลไกการทำงานขององค์กรท้องถิ่น



➤ การสร้างบทเรียนเสริมให้แก่เยาวชนภาคฤดูร้อน



➤ การเดินป่าศึกษาทรัพยากรธรรมชาติในท้องถิ่น



➤ การศึกษาดูงานในพื้นที่ที่ประสบความสำเร็จในการจัดการ
ทรัพยากรธรรมชาติโดยชุมชน บ้านทุ่งยาว จ.ลำพูน



ผลการศึกษา

1. ผลการประชุมกลุ่มว่าด้วยการจัดการพื้นที่โดยชุมชนป่า อย่างยั่งยืน

- การกำหนดพื้นที่ป่าชุมชนให้ชัดเจน
- การกำหนด กฎและกติกา
- การกำหนดแผนงาน
 - จัดตั้งศาลเจ้า
 - บวชป่า
 - ปลุกป่า
 - ทำป้ายตามแนวเขตป่าชุมชน

2. สร้างความตระหนักเรื่องความหลากหลายชีวภาพของพื้นที่ป่าให้กับนักเรียน

- ใช้สื่อการสอน ที่ได้จัดทำขึ้นโดยใช้ข้อมูลของพื้นที่
- จัดให้มีการเดินป่าโดยมีวิทยากรส่วนท้องถิ่นเป็นผู้บรรยาย

3. พิธีบวชป่าชุมชนเป็นครั้งแรกในหมู่ 8 จำนวน 50 ไร่
โดยมีผู้เข้าร่วมจาก กลุ่มผู้สูงอายุ กลุ่มออมทรัพย์ ต่อมา
ได้ขยายผลไปยัง 6 หมู่บ้านที่มีพื้นที่ติดต่อกับเขตป่า

4. ศึกษาดูงานจากพื้นที่ประสบความสำเร็จในด้านการ
จัดการทรัพยากรป่าไม้ บ้านทุ่งยาว ต. ศรีบัวบาน จ.
ลำพูน จำนวน 75 คน

5. ปลุกป่าในพื้นที่หมู่ 13 จำนวน 207 ไร่ (เป็นพื้นที่ ๆ เคยผ่านการบุกรุกจากบุคคลภายในและนอกตำบล)

6. ชุมชนจัดทำโครงการฟื้นฟูป่า โดยได้รับการสนับสนุน

— งบต จำนวน 22,500 บาท

— งบประมาณสนับสนุนจากแผนงาน SGP PTF ประเทศไทย

(UN) 999,300 บาท

สิ่งที่ชัดเจน

- การใช้มิติทางศาสนาและวัฒนธรรมผูกกับความเชื่อทาง
ธรรมชาติของชุมชน
- มีการเจรจาและภาคีกับพันธมิตรกับหน่วยงานภายนอก
และองค์กรส่วนท้องถิ่นในการปรับแผนประจำปี
- นโยบายมีความสัมพันธ์เชิงอำนาจ เนื่องจากมีการมีส่วนร่วม
ร่วมในเชิงนโยบาย องค์กรการบริหารส่วนท้องถิ่น สถาบัน
สงฆ์ และตัวแทนชุมชนทุกหมู่บ้าน และ ผู้อาวุโส ที่
ปรึกษา และสถาบันการศึกษาเข้าร่วม

- องค์การท้องถิ่นมีความมุ่งมั่นที่จะจัดทำกิจกรรมฟื้นฟูป่าชุมชนเพื่ออนาคต
 - อบต และ สถาบันสงฆ์
 - กลุ่มชุมชนในระดับหมู่บ้าน
- สถาบันสงฆ์ในท้องถิ่นเป็นเครือข่ายพระนักพัฒนาภาคเหนือ
- การสนับสนุนจากองค์กรภายนอกด้านนโยบายและงบประมาณ
- กลุ่มผู้รู้มีความสามารถในการเป็นวิทยากรให้กับเยาวชน