

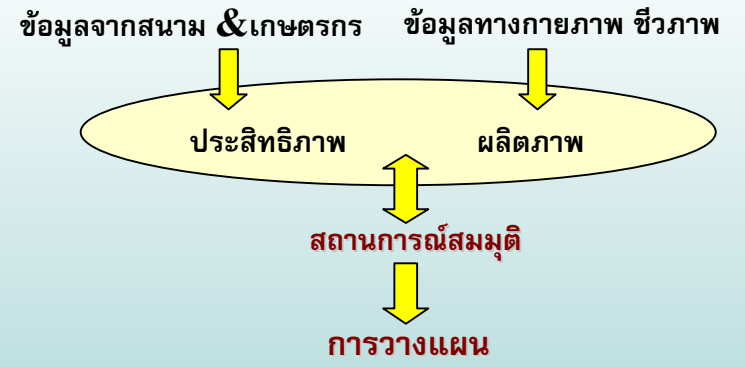
ระบบสนับสนุนการวางแผนการจัดการทรัพยากรเพื่อการเกษตรและการบริการ ระยะที่ 1 ภาคเหนือตอนบน โครงการวิจัยประสิทธิภาพการใช้ทรัพยากรดินและน้ำชลประทาน 2545-2547

วัตถุประสงค์

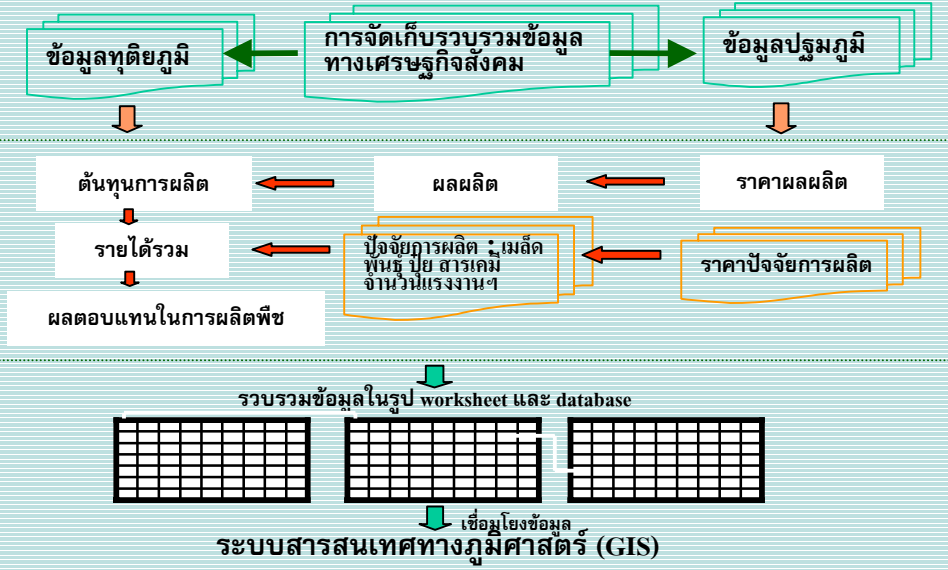
- จัดระบบข้อมูลการผลิต การใช้ทรัพยากรดินและน้ำ ปัญหา และความต้องการของเกษตรกร ในระบบเกษตรนิเวศน์ต่าง ๆ
- ประเมินความเหมาะสมและประสิทธิภาพทางเศรษฐกิจของ การใช้ประโยชน์ที่ดินและน้ำชลประทานของเกษตรกร
- จัดฐานข้อมูลและวิเคราะห์นโยบายที่เกี่ยวข้องเนื่องกับการผลิต การตลาดการเกษตร และการใช้ทรัพยากรที่ดินและน้ำเพื่อการเกษตร
- วิเคราะห์สถานการณ์จำลอง และผลกระทบที่เกิดขึ้น เพื่อการวางแผน



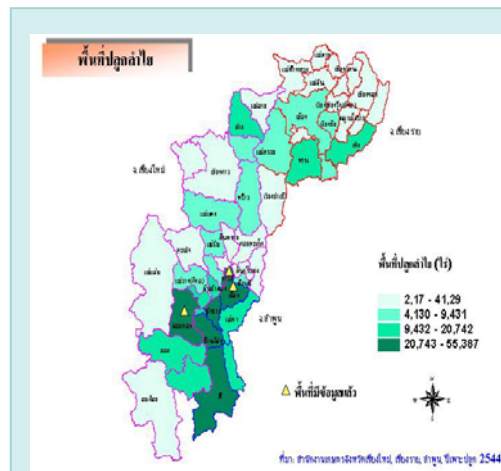
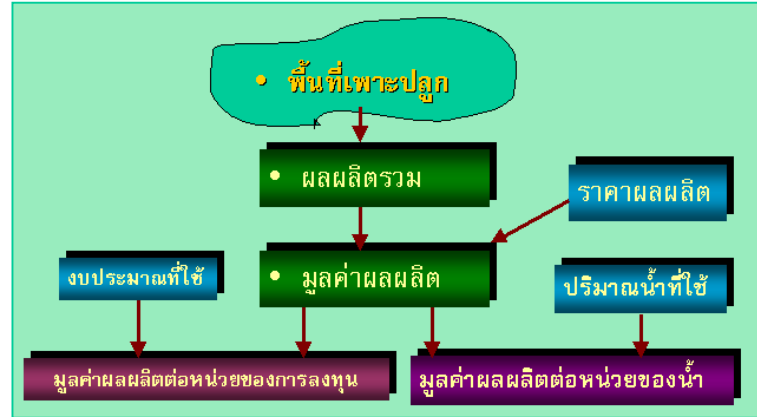
กรอบการศึกษา



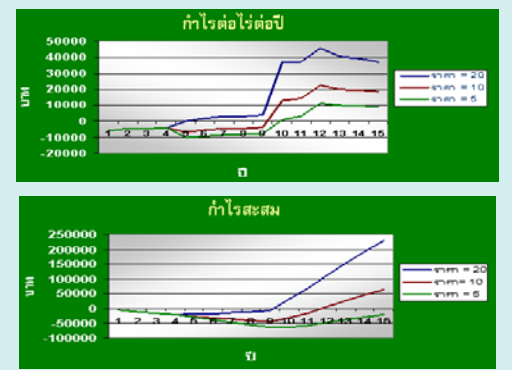
การสร้างฐานข้อมูลเศรษฐกิจสังคมเชื่อมโยงกับระบบ GIS



ประสิทธิภาพการใช้น้ำ



กำไรของฟาร์มถั่วเขียวในพื้นที่ชลประทานขนาด <10 ไร่



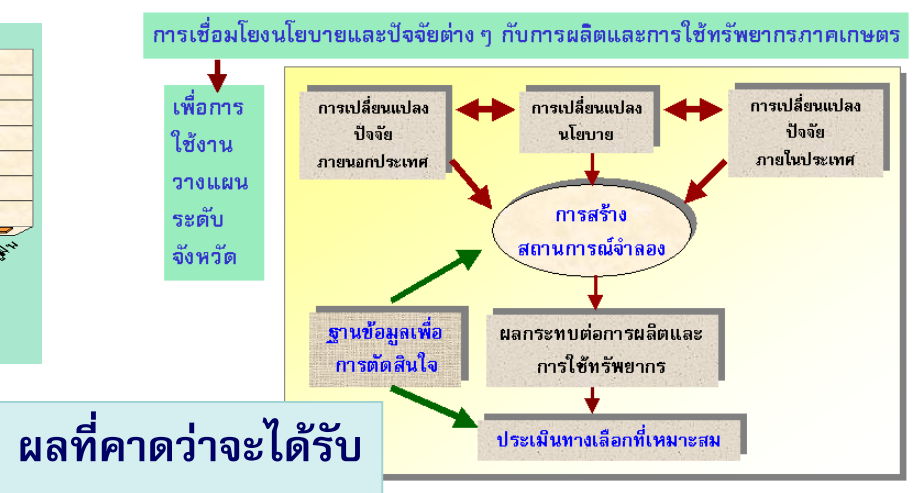
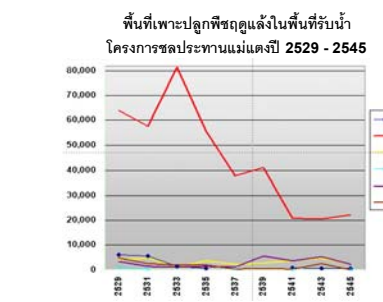
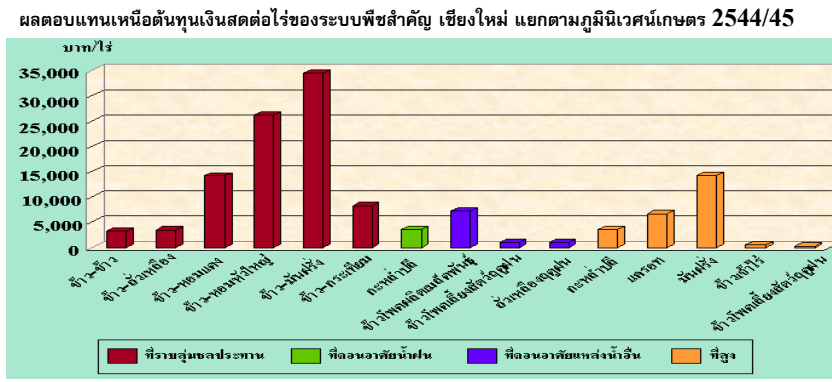
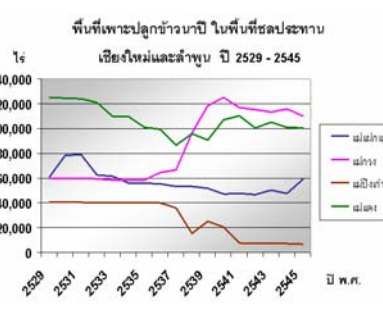
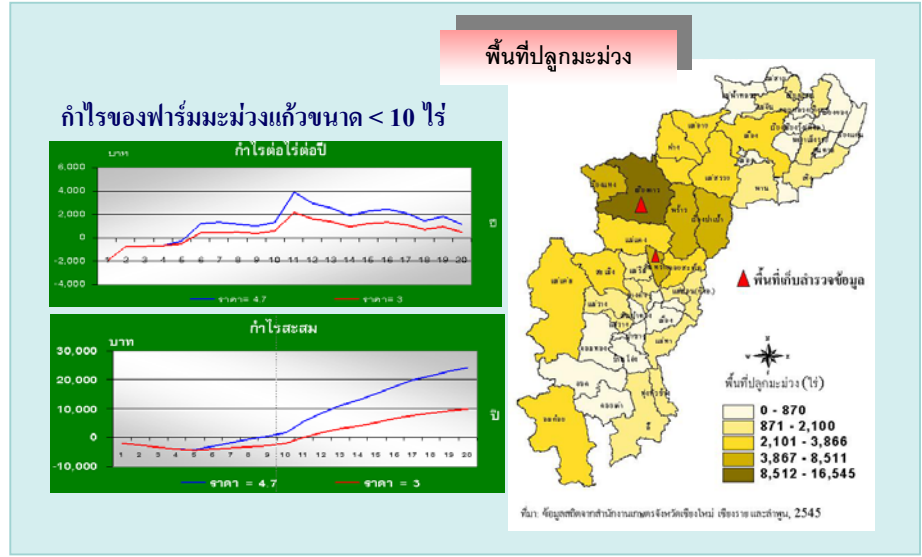
ผลการศึกษางานบางส่วน

การศึกษาได้ทราบถึง จำนวนประชากรและการผลิตในแต่ละพื้นที่ ความหลากหลายของชนิดพืช พื้นที่เพาะปลูกแยกตามตำบลและอำเภอ ผลผลิตของแต่ละพืช ปัจจัยการผลิต ต้นทุนการผลิต และผลตอบแทนในแต่ละพืชตามการกระจายเชิงพื้นที่ ซึ่งสามารถนำมาคำนวณประสิทธิภาพการใช้ที่ดินและความเหมาะสมของที่ดินเชิงเศรษฐกิจ

ส่วนประสิทธิภาพการใช้น้ำ สามารถคำนวณได้เมื่อได้ปริมาณน้ำที่ใช้ในแต่ละโครงการชลประทาน

ระบบพืชในที่ราบลุ่มชลประทาน เชียงใหม่ เชียงราย และลำพูน

จังหวัด	ม.ค.	ก.พ.	มี.ค.	เม.ย.	พ.ค.	มิ.ย.	ก.ค.	ส.ค.	ก.ย.	ต.ค.	พ.ย.	ธ.ค.
เชียงใหม่	ข้าวเหลือง											
	กระเทียม											
	ข้าว											
	หอมแดง											
ลำพูน	หอมแดง											
	กระเทียม											
	ข้าว											
	ข้าวโพดสีอ่อน											
เชียงราย	ข้าว											
	ข้าวโพดสีงสด											
	กระเทียม											



ผลที่คาดว่าจะได้รับ